



AdapTec

Руководство для монтажа



ADAPTEC



AdapTec представляет комбинацию из источника питания и контроллера двери, упакованных в компактную коробку в целях легкой установки, обеспечения питания и усовершенствования функции контроля за доступом.

Спецификации

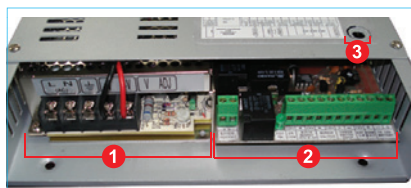
Размеры (мм)	198 (Д) x 131 (Ш) x 43 (В)
Вес	920г
Входное напряжение	AC 110 / 240 V (Универсальный вход)
Выходное напряжение	DC 12V 3A
ЕМ (электромагнитный замок) вывод	DC 12V 3A
Вывод сирены	Макс. 0.5А, Тип NC

Функции

1	Для включения системы умета присутственного времени считывателей FingerTec®.
2	Для связи дверных аксессуаров, вкл. ЕМ замка и задвижки, со считывателем FingerTec®.
3	Для контроля системы считывателя Ввод-Вывод; система, в которой два считывателя контролируют один вход.
4	Для поддержки перезаряжаемой запасной батареи (совместимой с любой 12V перезаряжаемой батареей) и действия в качестве резервного источника питания в случае отключения питания.
5	Для интеграции свойства сирены считывателя, предупреждающего пользователя о неуполномоченном демонтаже считывателя.

Примечание: AdapTec совместим с сиреной типа NC с максимальной нагрузкой 0.5А.

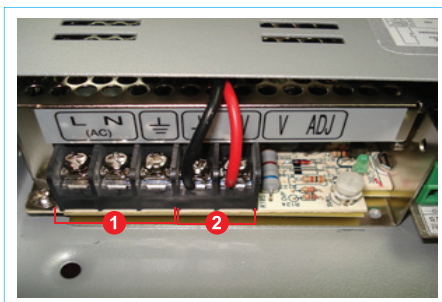
Схема



AdapTec состоит из двух основных модулей и таймера:

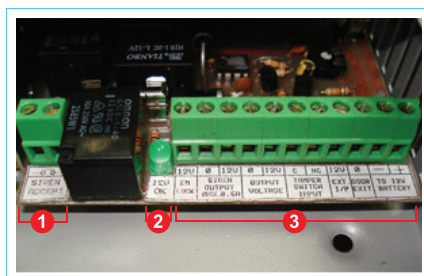
1. Модуль источника питания/подводимой мощности
2. Модуль контроля за доступом/выходной мощностью
3. Таймер для дверного замка

Модуль источника питания/подводимой мощности



1. Настоящая часть должна быть подключена к источнику питания AC 110/240V. Переменный ток подводится к этой стороне и в качестве вывода генерируется постоянный ток 12V 2A.
2. Кабели -V и +V заданы по умолчанию и связаны с внутренними узлами AdapTec. Пожалуйста не изменяйте или удаляйте эти кабели.

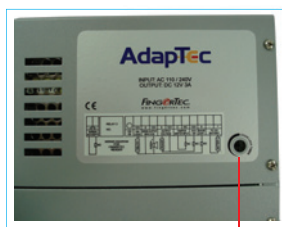
Модуль контроля за доступом/выходной мощности





1. Эта часть связана с нажимной кнопкой, если во время монтажа установлена сирена. Нажатие кнопки выключает запущенную сирену.
2. СИД является индикатором наличия вывода. Пожалуйста, верните устройство обратно, если СИД не загорается после включения считывателя.
3. Это – выходная мощность Adaptec. Она необходима для считывателей FingerTec® и дверных принадлежностей. Для подробностей см. монтажную схему.

Таймер для дверного замка

Это – таймер дверного замка Adaptec. Пользователь может настраивать время для электромагнитного замка или опускания задвижки после открывания. Таймер настраивается при помощи отвертки. При повороте по часовой стрелке время удлинится, при повороте против часовой стрелки – укорачивается.



Это – таймер блокировки двери AdapTec пользователь может настраивать время для закрытия EM замка или задвижки после открывания.

-  Удлинненное время
-  Укороченное время

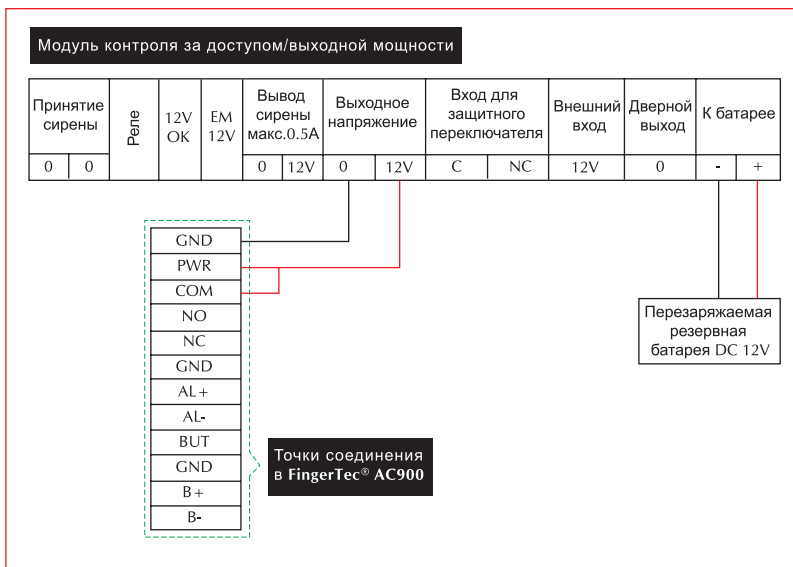
Примечание: AdapTec может быть подключен к другим устройствам с тем же потреблением энергии. Пожалуйста, обратитесь за советом к FingerTec по адресу info@fingertec.com перед тем, как использовать AdapTec вместе с другими моделями FingerTec®.



Функция: Только для присутственного времени

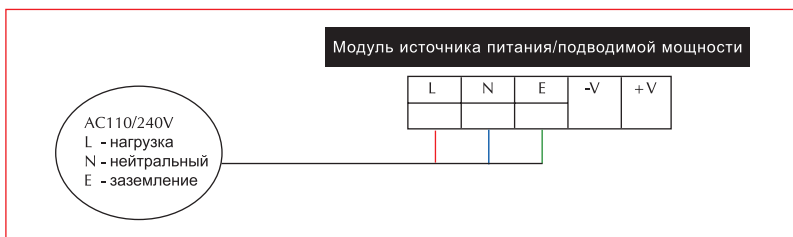
Шаг 1

Подключите Adaptec к FingerTec® AC900



Шаг 2

Подключите Adaptec к источнику питания



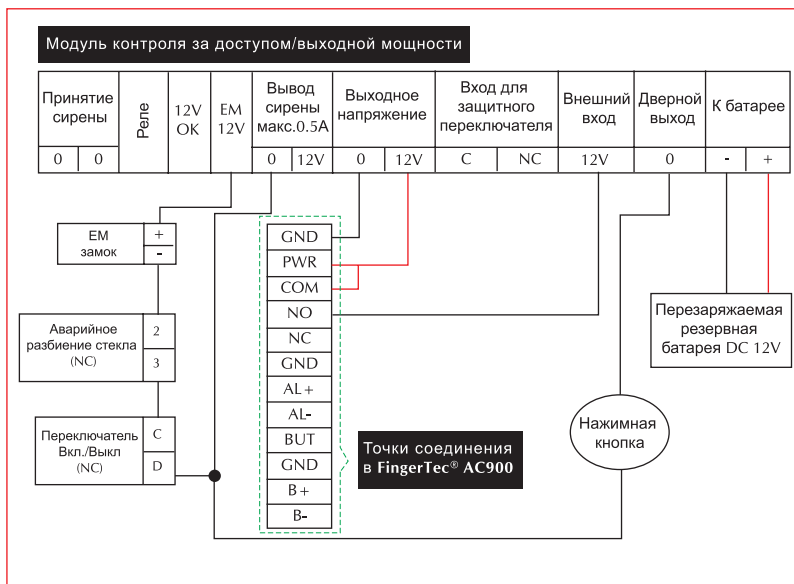
Теперь можете включить источник питания и использовать систему только для учета присутственного времени.



Функция: Контроль только за доступом или функции учета присутственного времени и доступа к двери

Шаг 1

Подключите Adaptec к FingerTec® AC900



Шаг 2

Подключите Adaptec к источнику питания



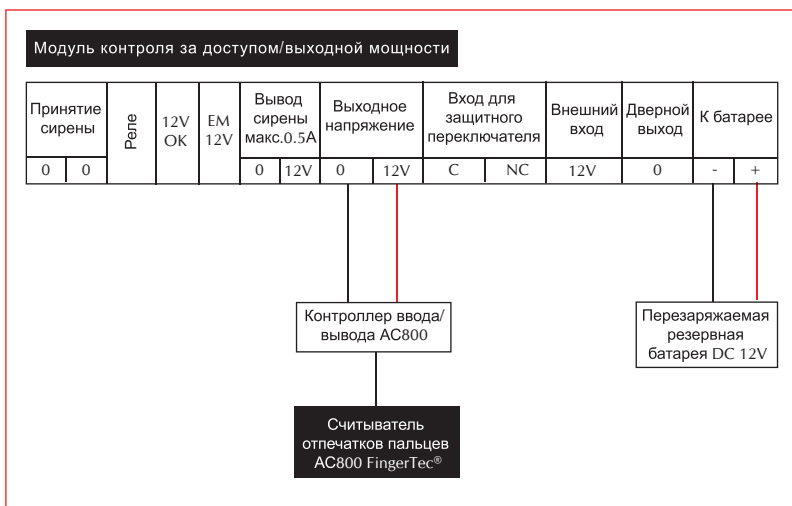
Теперь можете включить источник питания и начать использование FingerTec® AC900 для контроля за доступом к двери или функций Только контроль за доступом/Присутственное время и контроль за доступом к двери.



Функция: Только для присутственного времени

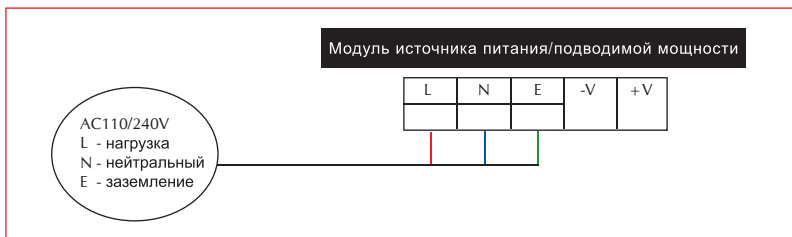
Шаг 1

Подключите Adaptec к FingerTec® AC800



Шаг 2

Подключите Adaptec к источнику питания



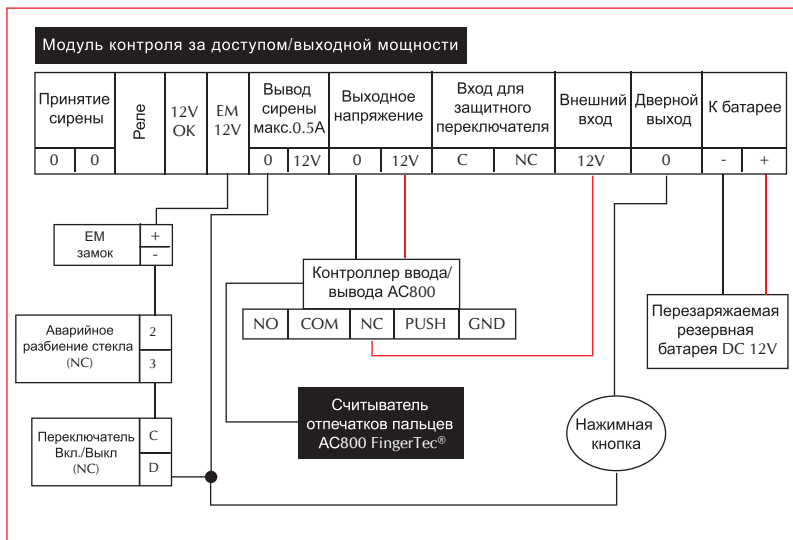
Теперь можете включить источник питания и использовать систему только для учета присутственного времени.



Функция: Контроль только за доступом или функции учета присутственного времени и доступа к двери

Шаг 1

Подключите Adaptec к FingerTec® AC800



Шаг 2

Подключите Adaptec к источнику питания



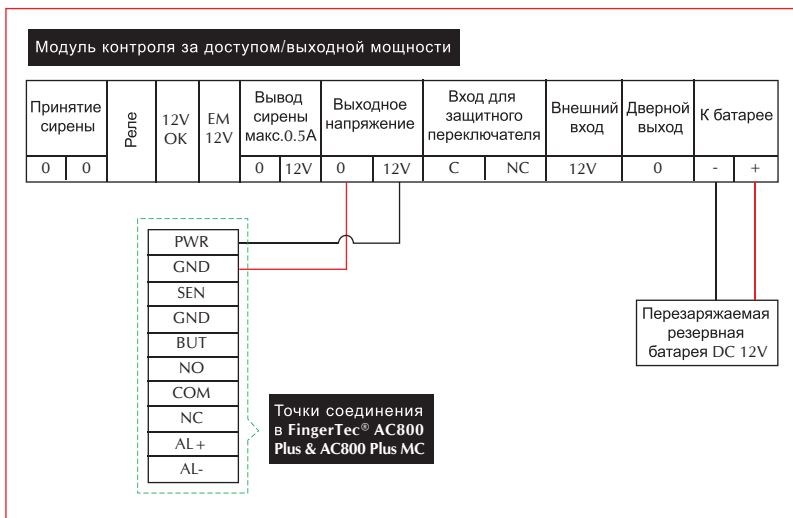
Теперь можете включить источник питания и начать использование FingerTec® AC800 для контроля за доступом к двери или функций Только контроль за доступом/Присутственное время и контроль за доступом к двери.



Функция: Только для присутственного времени

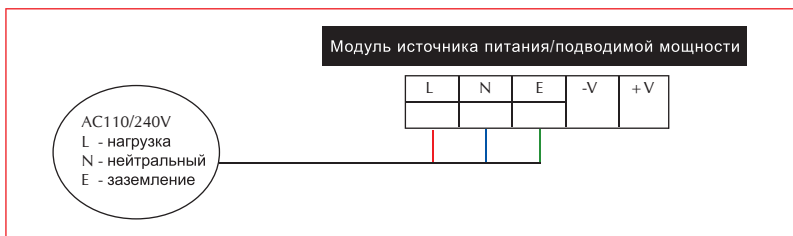
Шаг 1

Подключите Adaptec к FingerTec® AC800 Plus & AC800 Plus MC



Шаг 2

Подключите Adaptec к источнику питания



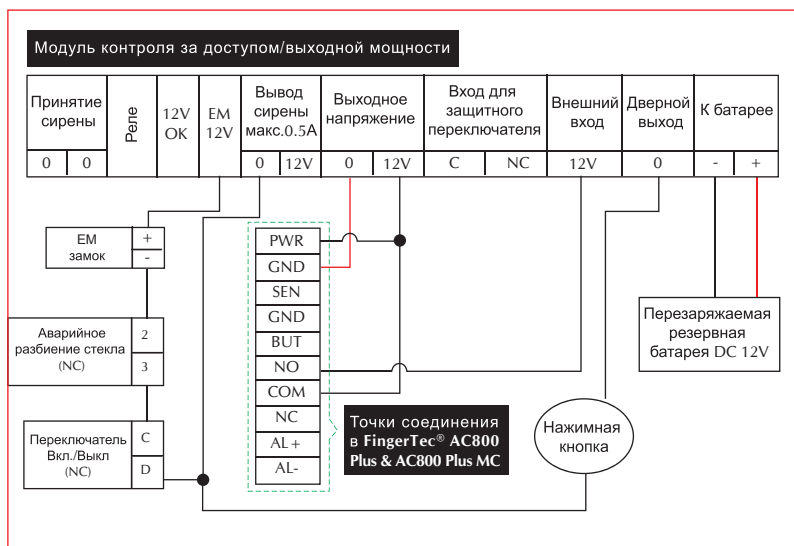
Теперь можете включить источник питания и использовать систему только для учета присутственного времени.



Функция: Контроль только за доступом или функции учета присутственного времени и доступа к двери

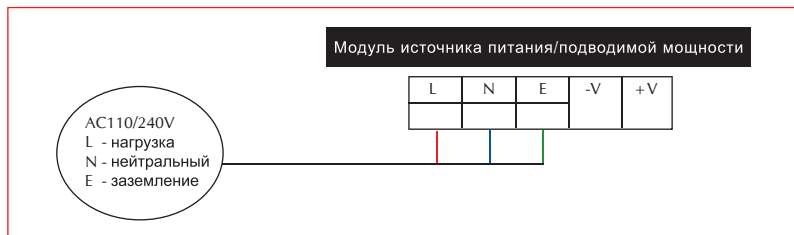
Шаг 1

Подключите Adaptec к FingerTec® AC800 Plus & AC800 Plus MC



Шаг 2

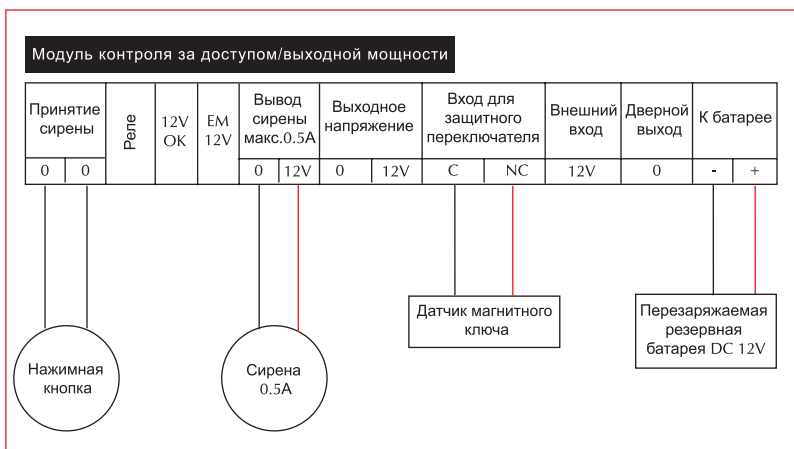
Подключите Adaptec к источнику питания



Теперь можете включить источник питания и начать использование FingerTec® AC800 Plus/ AC800 Plus MC для контроля за доступом к двери или функций Только контроль за доступом/Присутственное время и контроль за доступом к двери.

Функция: сирены

AdapTec снабжен функцией сирены типа NC (обычное закрытие). Для использования этой функции необходимо соединить датчик считывателя FingerTec® к AdapTec. Установите датчик внутри считывателя FingerTec®, а другую часть – в задней пластинке. Оба датчика должны располагаться близко друг к другу. Сирена включается, если они расположены далеко друг от друга. Если считыватель FingerTec® демонтирован, AdapTec включит сирену. Пожалуйста нажмите на кнопку Принятие сирены для ее выключения. Ниже описаны детали:

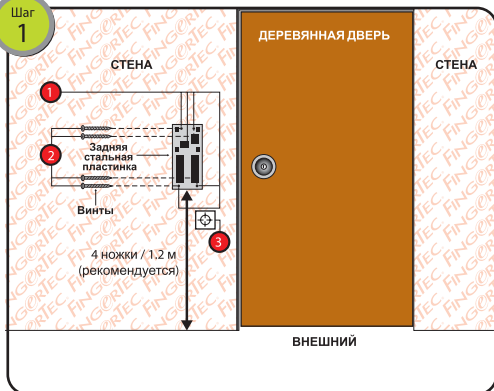


12 Руководство для установки

Серия AC900/AC800/AC800 Plus для деревянной двери

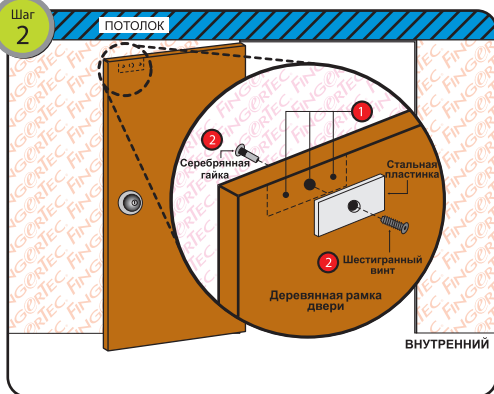
(Указанные в этом разделе аксессуары двери не входят в пакет FingerTec® AC900/AC800/AC800 Plus. пожалуйста, свяжитесь с вашим поставщиком, или ищите их на местном рынке.)

Шаг 1



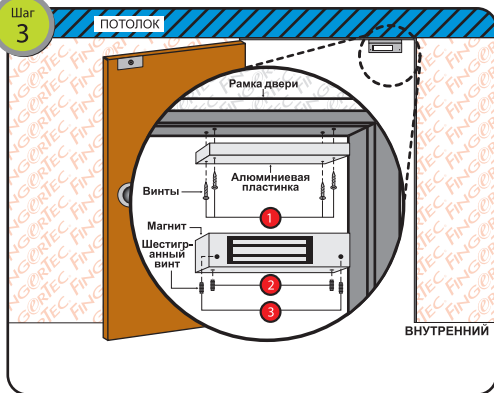
- 1 Для установки FingerTec® AC900/AC800/AC800 Plus на стене, просверлите 5 отверстий, как показано. 4 маленьких отверстия предназначены для болтов, а более крупная 0 для сетевого кабеля.
- 2 Затяните болты для фиксации задней пластинки к стене.
- 3 Монтируйте кнопочный переключатель согласно инструкциям в коробке. Он является переключателем отключения в случае повреды системы.

Шаг 2

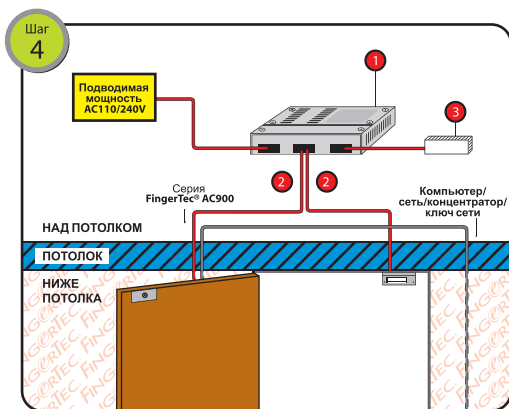


- 1 Просверлите 3 отверстия в деревянной двери.
- 2 Монтируйте стальную пластинку на двери. Вставьте серебряную гайку с одной стороны и шестигранный винт – с другой. Затяните винт для фиксации пластинки.

Шаг 3

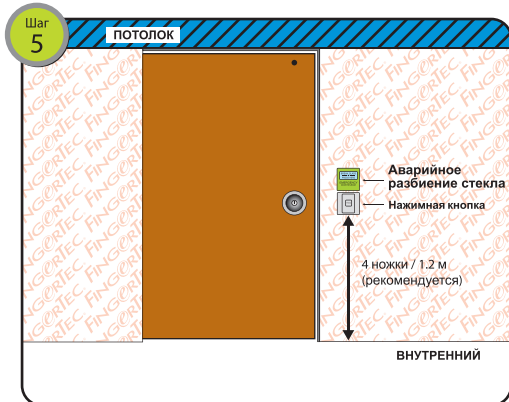


- 1 Просверлите 4 отверстия в деревянной рамке. Затяните 4 винта для правильной фиксации алюминиевой пластинки в рамке двери.
- 2 Используйте ключ-шестигранник для затягивания 2 винтов на дне магнита. Магнит прилипнет к алюминиевой пластинке.
- 3 Используйте ключ-шестигранник для затягивания 2 других винтов по обеим сторонам магнита.



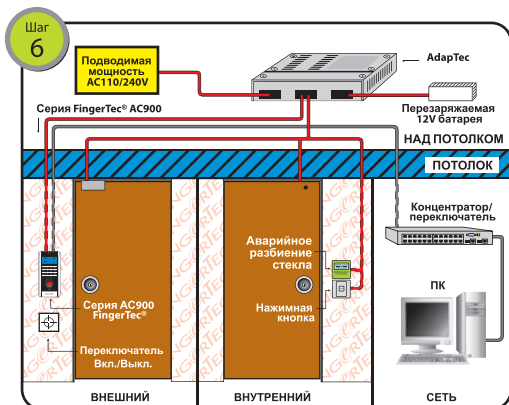
- ① **AdapTec**
(примечание: для схем монтажа см. стр. 5-11.)
- ② Выходная мощность 12V 3A DC
- ③ Перезаряжаемая 12V батарея

Примечание: рекомендуется разместить ①, ② и ③ вне пределов видимости, либо на потолке или стене.



Нажимная кнопка и кнопка аварийного разбития стекла должны быть установлены внутри помещения. Они используются для открытия двери с внутренней стороны.

Примечание: пожалуйста, спрячьте проводку.



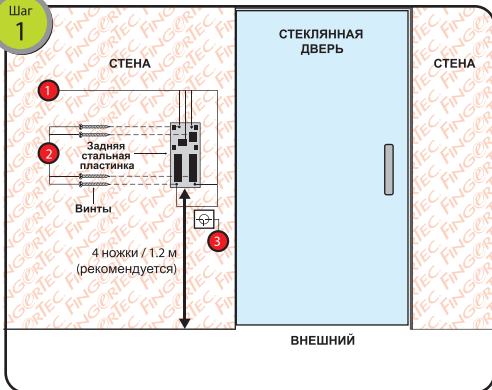
ОБЗОР МОНТАЖА ВСЕЙ СИСТЕМЫ

14 Руководство для установки

Серия AC900/AC800/AC800 Plus для деревянной двери

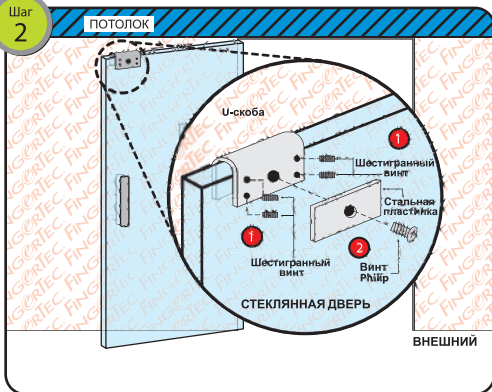
(Указанные в этом разделе аксессуары двери не входят в пакет FingerTec® AC900/AC800/AC800 Plus. пожалуйста, свяжитесь с вашим поставщиком, или ищите их на местном рынке.)

Шаг 1



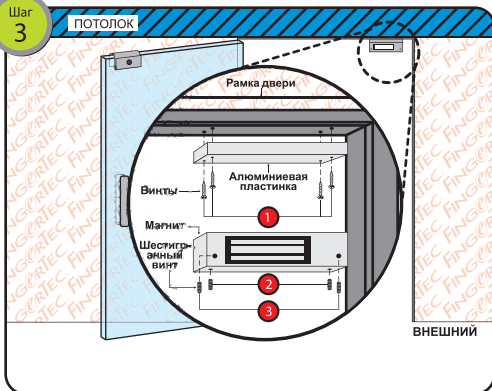
- 1 Для установки FingerTec® AC900/AC800/AC800 Plus на стене, просверлите 5 отверстий, как показано. 4 маленьких отверстия предназначены для болтов, а более крупная 0 для сетевого кабеля.
- 2 Затяните болты для фиксации задней пластинки к стене.
- 3 Монтируйте кнопочный переключатель согласно инструкциям в коробке. Он является переключателем отключения в случае аварии системы.

Шаг 2

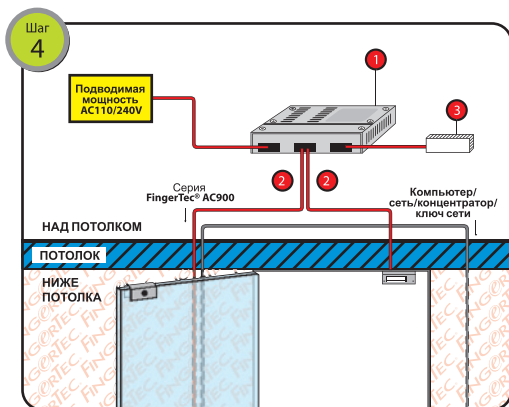


- 1 Разместите U-скобу в верхнем конце стеклянной рамки двери. Затяните 4 шестигранных винта для закрепления скобы.
- 2 поставьте стальную пластинку со стороны U-скобы. Затяните винт Phillips для закрепления стальной пластинки.

Шаг 3

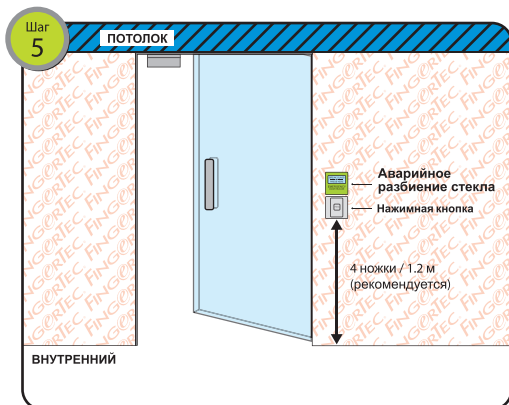


- 1 Просверлите 4 отверстия в рамке двери. Затяните 4 болта для правильной фиксации алюминиевой пластинки к рамке двери.
- 2 Используйте ключ-шестигранник для затягивания 2 винтов на дне магнита. Магнит прилипнет к алюминиевой пластинке.
- 3 Используйте ключ-шестигранник для затягивания 2 других винтов по обеим сторонам магнита.



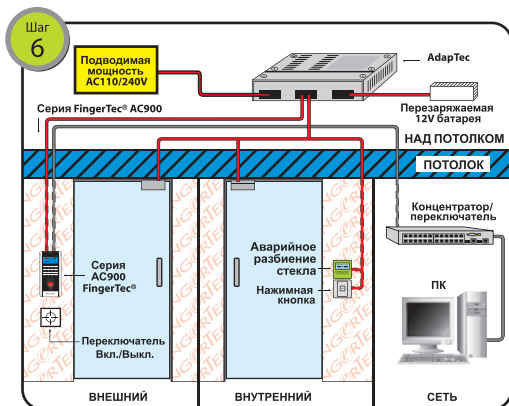
- 1 **AdapTec**
(примечание: для схем монтажа см. стр. 5-11.)
- 2 Выходная мощность 12V 3A DC
- 3 Перезаряжаемая 12V батарея

Примечание: рекомендуется разместить 1, 2 и 3 вне пределов видимости, либо на потолке или стене.



Нажимная кнопка и кнопка аварийного разбиения стекла должны быть установлены внутри помещения. Они используются для открытия двери с внутренней стороны.

Примечание: пожалуйста, спрячьте проводку.



ОБЗОР МОНТАЖА ВСЕЙ СИСТЕМЫ

Инструкции для монтажа AdapTec на стене.

Шаг
1

Удалите L-образную часть из AdapTec



Найдите L-образную часть в верхнем правом углу AdapTec. Эта часть прикрепляется к AdapTec при помощи 2 болтов.



После удаления вы будете располагать одной L-образной частью и 2 болтами.

Шаг
2

Прикрепите часть к AdapTec



Прикрепите L-образную часть к AdapTec как показано и затяните болты.

Шаг
3

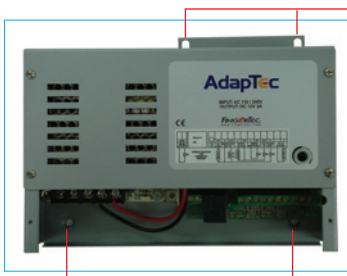
Остальные 2 отверстия



Откройте крышку, посмотрите на указанную в схеме часть и вы увидите 2 отверстия.

Шаг
4

монтируйте AdapTec на стене



Определите место на стене для монтажа AdapTec. Фиксируйте AdapTec к стене путем затягивания болтов в соответствующие отверстия.