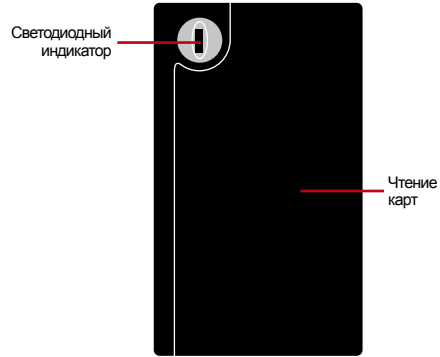


1 • Краткое описание



i-Kadex

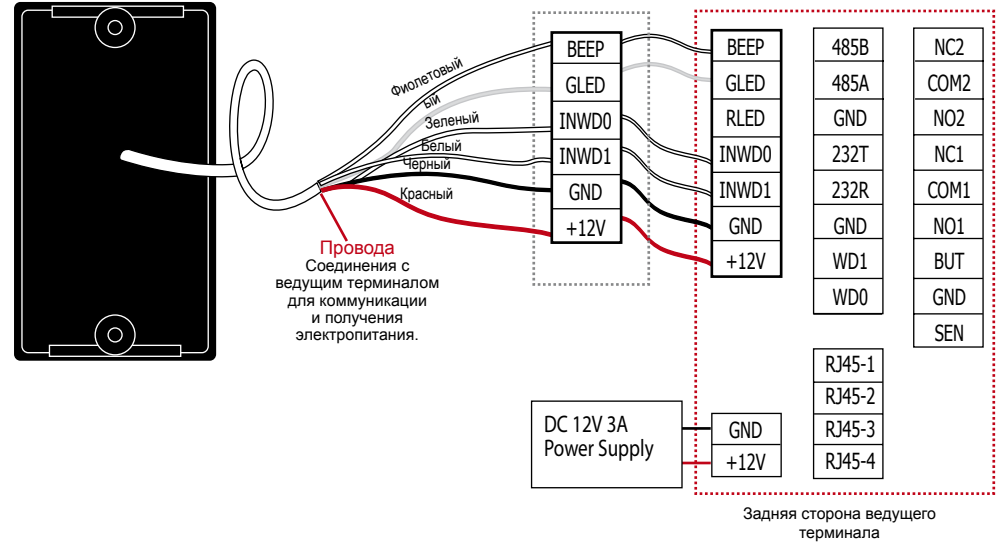
Считыватель карт RFID для

Руководство пользователя

Модель i-Kadex является ведомым считывателем для карточной системы контроля доступа и учета времени. Терминал i-Kadex читает карту и передает информацию ведущему терминалу для верификации. Для коммуникации с ведущим терминалом, i-Kadex оснащен с методом коммуникации Виганда 26-бит выход. Соответственно, чтобы принять сигнал от i-Kadex, ведущий терминал должен поддерживать метод Виганда 26-бит вход.

Item	What Is It For
Светодиодный индикатор	<p>Красный цвет указывает, что считыватель находится в режиме ожидания</p> <p>Зеленый цвет указывает, что считыватель прочитал карту и передал информацию ведущему терминалу для верификации.</p>
Чтение карт	<p>Расстояние Карта RFID, 125kHz50 – 80 мм. Карта MIFARE, 13.56MHz 30 – 50 мм</p>

2 • Подключения & Схема соединения



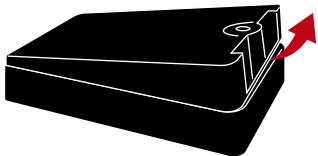
Цвет терминалу	Провод	Функция	Подключение к
Черный	GND	Для получения электропитания(пост. напр. 12В 3А).	Питание: GND
Красный	PWR		Питание: +12V
Зеленый	WDO	Виганда 26-бит выход для подключения к ведущему терминалу, с методом Виганда 26-бит вход.	INWDO
Белый	WD1		INWD1
Черный Сер	GND		GND
Ый	LED	Сигнал от ведущего терминала для светодиодного индикатора.	GLED
Фиioletовый	BEEP	Звуковой сигнал Вход от ведущего терминала.	BEEP

Примечание:
В комплект включается только один черный провод, его можно использовать одновременно для питания GND и для выхода Виганда 26-бит.

3 • Установка

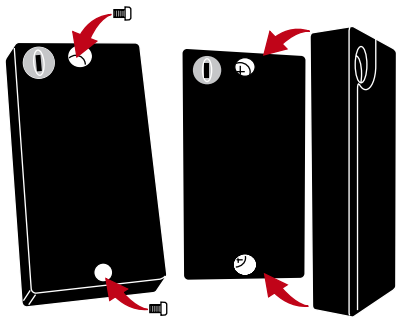
До того как установить считыватель i-Kadex, внимательно прочитайте данную инструкцию. Считыватель i-Kadex получает питание от ведущего терминала, поэтому нет необходимости подключать i-Kadex к отдельному источнику питания. Для правильного подключения провода питания, смотрите на схему соединения.

Шаг 1



Снимите крышку терминала i-Kadex.

Шаг 2



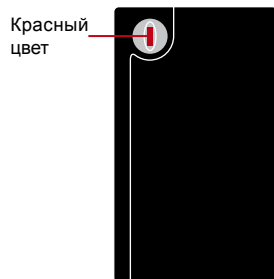
Закрепите считыватель на стену с крепежными винтами. После соединения проводов, наденьте крышку терминала.

4 • Верификация

FingerTec® i-Kadex – ведомый считыватель для карточной системы контроля доступа и учета времени. i-Kadex читает карту и передает информацию ведущему терминалу для верификации. Терминал не имеет память и поэтому не может произвести первоначальную регистрацию карт. До того как использовать i-Kadex для верификации, карта должна быть заранее зарегистрирована в ведущем терминале.

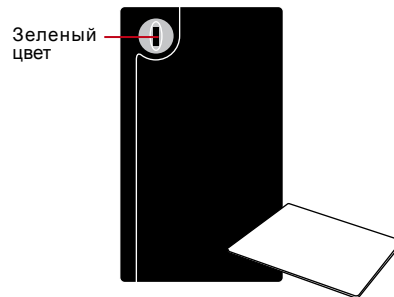
Для верификации карты

Шаг 1



Убедитесь, что терминал i-Kadex находится в режиме ожидания и карта зарегистрирована в ведущем терминале.

Шаг 2



Поднесите карту к месту чтения карт на терминале. При чтении карты, светодиодный индикатор излучает зеленый свет и это означает, что информация карты отправлена к ведущему терминалу для верификации.

Ведущий терминал

Шаг 1

```
Verify
CARD: 0003837885
USER ID: 00001
VERIFIED
```

При успешной верификации карты, ведущий терминал озвучивает «Спасибо»

Шаг 2

```
Verify PIN Card
No enroll
```

Если карта заранее не зарегистрирована или не исправна, ведущий терминал озвучивает "Wo..oo..", и это означает, что верификация была неуспешной.

www.fingertec.com

Технические советы и руководства пользователей на других языках приведены на вебсайте <http://user.fingertec.com>
© 2010 Компания FingerTec Worldwide Sdn. Bhd.
Все права защищены. • Печатано в Малайзии. 082010

