



Vỏ thiết bị

Tăng cường bảo vệ đầu cuối FingerTec của bạn



Vỏ thiết bị, được làm bằng nhựa nhiệt trong suốt hoặc kính thủy tinh, được thiết kế đặc biệt phù hợp với từng kiểu đầu cuối FingerTec để bảo vệ thiết bị tốt hơn trước bụi, nước, các lỗ không cần thiết của bộ phim và các hoạt động gây hại. Vỏ thiết bị FingerTec có tác dụng làm giảm các nguy cơ từ môi trường xung quanh nhằm kéo dài tuổi thọ đầu cuối nhưng không bám bụi và chống nước để có thể chịu được các điều kiện môi trường khắc nghiệt.



Đặc chế để vừa hoàn toàn
Kích thước vỏ thiết bị được đặc chế để có thể phù hợp với các đầu cuối khác nhau, có các cửa sổ và khe hở để quét đầu vân tay, ổ flash USB và ăng ten WiFi.

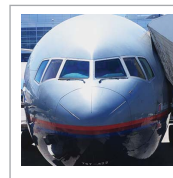


Không có thêm sự phá hoại

Đầu cuối FingerTec có dễ bị hư hỏng không? Vật liệu vững chắc và có độ bền cao của vỏ thiết bị FingerTec giúp bảo vệ chống lại những kẻ phá hoại và các lực vật lý tác động mà bạn có thể không thấy trước được.



Cho sự trong suốt
Vỏ thiết bị để bắt mắt với vật liệu cho phép 92% ánh sáng đi qua ở độ dày 3mm.



Vật liệu rắn chắc

Vỏ thiết bị được làm từ vật liệu vững chắc không phai màu, mất màu hoặc nứt dễ dàng được, và hầu hết các vết trầy có thể dễ dàng mài bóng. Không có gì ngạc nhiên khi vật liệu này được dùng cho cửa sổ của máy bay!



Dễ dùng thẻ
Bạn đã chọn cách xác nhận thẻ chưa? Vỏ thiết bị vẫn cho phép bạn sử dụng công nghệ quét thẻ với khái niệm "chạm vào và đi". Không cần có sự can thiệp nào.



Bền nhưng nhẹ

Các vỏ bảo vệ này không chỉ cứng mà còn nhẹ. Điều này làm cho vỏ thiết bị phù hợp để gắn trong hầu hết các bề mặt.



Bảo vệ đầu cuối của bạn
Vỏ thiết bị FingerTec giúp bảo vệ đầu cuối của bạn không bị bụi và sự phá hoại. Do vậy đừng ngần ngại lắp các thiết bị đầu cuối của bạn ngoài trời!



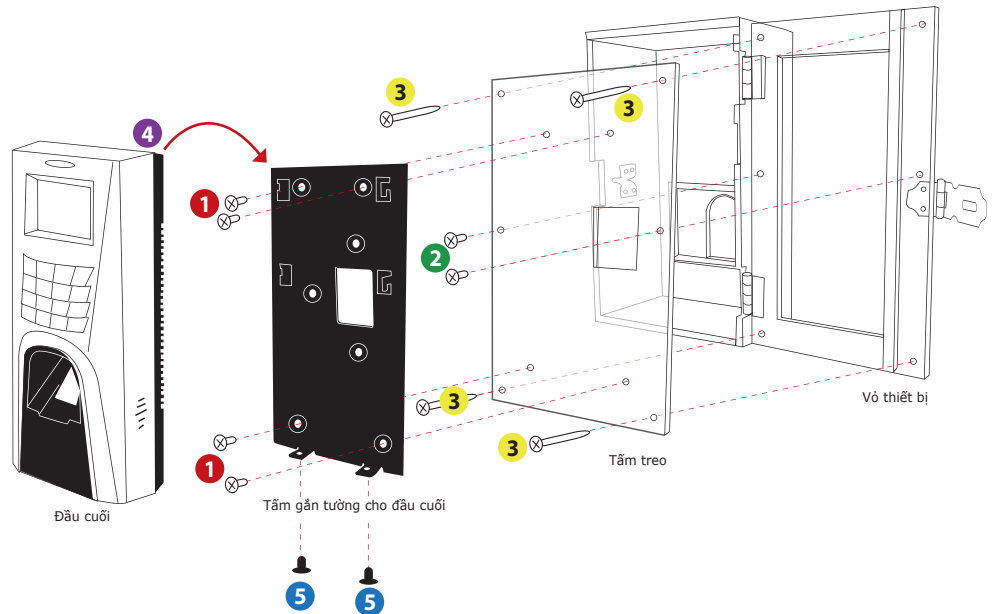
Lắp đặt đơn giản

Việc lắp các đầu cuối này là một miếng bánh. Kèm theo tấm gắn, vỏ thiết bị đi kèm với tài liệu hướng dẫn lắp đặt DIY để làm cho mọi thứ trở lên dễ dàng.



SƠ ĐỒ BỐ TRÍ

Sơ đồ lắp đặt



1. Định vị tấm gắn tường ở trên cùng của tấm phía sau; siết chặt các bu lông và ốc vít để gắn hai tấm này lại với nhau chắc chắn.
2. Định vị tấm phía sau đã được gắn vào tấm gắn tường, và đầu cuối vào vỏ thiết bị, siết chặt các ốc vít để vặn chặt chúng vào vỏ thiết bị.
3. Gắn vỏ thiết bị lên tường hoặc một bề mặt và siết chặt các ốc vít để cố định vị trí của vỏ thiết bị.
4. Treo đầu cuối lên tấm gắn tường, vặn chặt 2 ốc vít ở dưới cùng của đầu cuối.
5. Đảm bảo là đầu cuối đã được gắn chắc chắn bằng cách vặn chặt tất cả các ốc vít.

Lưu ý: Lắp đặt vỏ thiết bị với các kiểu kiểm soát vào ra

Trước khi bạn bắt đầu với bước 1 ở trên, hãy bảo đảm là tất cả các dây điện của đầu cuối được đặt qua vỏ thiết bị, tấm phía sau và tấm gắn tường, và tất cả các dây điện được nối đúng vào cổng của đầu cuối.

SPECIFICATIONS

KÍCH THƯỚC (D X R X C), mm và TRỌNG LƯỢNG, kg

Kadex	: 118 x 86 x 165	(0.5)
AC900	: 127 x 70 x 205	(0.5)
M2/R2	: 127 x 70 x 205	(0.52)
AC100	: 222 x 78 x 165	(0.66)
TA100	: 224 x 77 x 165	(0.66)
TimeLine 100	: 224 x 77 x 165	(0.68)
Q2i/TA200 Plus	: 224 x 75 x 185	(0.72)
i-Kiosk 100	: 290 x 86 x 345	(0.82)
i-Kiosk 100 Plus	: 290 x 86 x 345	(1.68)
Face ID 2	: 192 x 130 x 230	(0.95)
Face ID 3	: 116 x 83 x 234	(0.6)
Face ID 4/4d	: 172 x 137 x 172	(0.65)

VẬT LIỆU

Poly(methyl methacrylate) (PMMA)

ĐỘ DÀY

5mm

TỈ TRỌNG

1.18g/cm³

ĐIỂM TAN CHÁY

160°C

ĐIỂM SÔI

200°C



Bao bì

Kích thước (mm) : 298(L) x 123(W) x 222(H)

* Áp dụng cho tất cả vỏ thiết bị ngoại i-Kiosk-100 Thêm Face ID 2 & Face ID 4/4d.

Đại lý được ủy quyền:

FINGERTEC
www.fingertec.com
© 2013 FingerTec Worldwide Sdn. Bhd. Mọi quyền được bảo lưu.