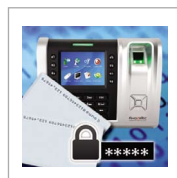


## Un Lugar de Trabajo Seguro, Una Mente Segura con El Sistema de Control de Acceso con Pantalla a Color Q2i de FingerTec



El Q2i de FingerTec es un dispositivo de seguridad de primera calidad con las funciones de control de acceso y asistencia. Contiene una gran capacidad de almacenamiento con el algoritmo de escaneo de huellas digitales de precisión, el Q2i es una solución de control de acceso y asistencia adecuada para las organizaciones pequeñas y las de gran escala, especialmente cuando se combina con el software Ingress, la extensa aplicación de monitoreo de control de acceso de FingerTec. Con características útiles tales como códigos de incidencia y la visualización de mensajes cortos, el Q2i es versátil con muchas características personalizables y varias opciones para que pueda sincronizar el terminal con una PC conectada.



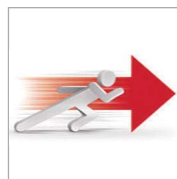
### Una Variedad de Métodos de Verificación

Aunque se recomienda que utilice la verificación de huellas digitales para los registros más auténticos, el terminal también ofrece opciones para que usted pueda hacer la verificación por una tarjeta o contraseña, o incluso una combinación de los dos.



### Capacidad de Tamaño Grande

Obtenga hasta 10.000 plantillas de huellas dactilares y 200.000 registros de transacciones - más que suficiente para cumplir con los requisitos de una PyME.



### Teclas de Acceso Directo

Programar estas teclas para llevarle a las funciones más utilizadas en una sola operación. ¿Mencionamos que hacemos las cosas fáciles?



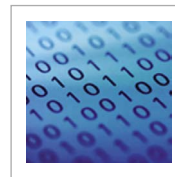
### Alarma Incorporada

Aumenta la seguridad en su lugar de trabajo mediante la instalación de una alarma externa y ser alertado en escenarios inesperados, como los robos y las emergencias de incendios.



### Gestionar Fácilmente Sus Datos

La administración es fácil con la aplicación de software Ingress. El Ingress le permite gestionar de forma remota la actividad de la puerta de todos los terminales conectados, mientras que contiene las funciones de tiempo y asistencia para el control de presencia.



### Códigos de Incidencia

Deje que su personal experimentan una mayor independencia al reportar su localización a través de nuestros códigos de incidencia.



### Sincronización Fácil del Terminal

Con las opciones de TCP/IP, RS485/RS232, disco flash USB, o incluso WiFi (bajo petición), ¡sincronizar su terminal es aún más fácil de lo que piensas!



### Pantalla a Todo Color

Este modelo viene con una pantalla TFT a todo color. Visualice imágenes, anuncios corporativos, protectores de pantalla y mucho más en la pantalla a color de los terminales.

## ENLACE WEB

**Producto**  
• <http://info.fingertec.com/q2i-1>

**Guía de inicio rápido**  
• <http://info.fingertec.com/q2i-2>

**Guía de instalación**  
• <http://info.fingertec.com/q2i-3>

**Guía de usuario**  
• <http://info.fingertec.com/q2i-4>

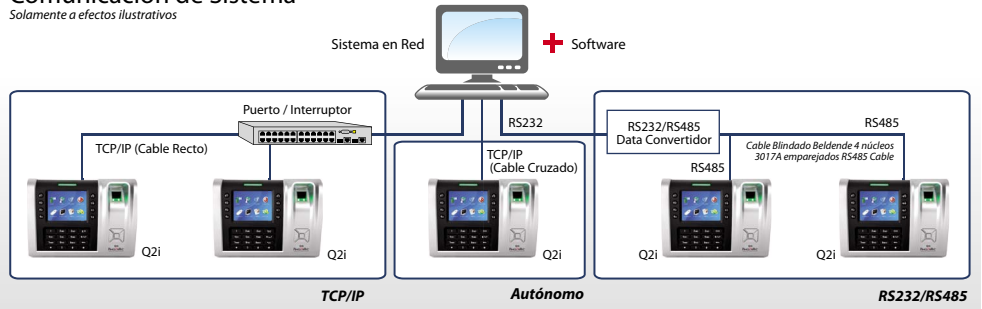
**Guía en vídeo**  
• <http://info.fingertec.com/q2i-5>

**Consejos técnicos**  
• <http://info.fingertec.com/q2i-6>

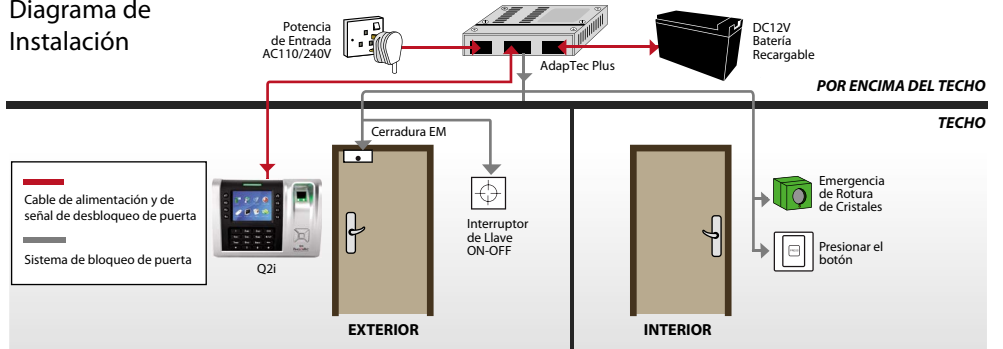
## PLAN DE DISTRIBUCIÓN

### Comunicación de Sistema

Solamente a efectos ilustrativos



### Diagrama de Instalación



## ESPECIFICACIONES

<b>MODELO</b>	Q2i
<b>ACABADO DE SUPERFICIE</b>	Acrilonitrilo butadieno estireno (ABS)
<b>TIPO DE ESCÁNER</b>	Escáner óptico no recubierto
<b>MICROPROCESADOR</b>	800 MHz
<b>MEMORIA</b>	256 MB de memoria flash y 64 MB de SDRAM
<b>ALGORITMO</b>	BioBridge VX 9.0 / VX 10.0
<b>DIMENSIÓN (L X ANC X ALT), mm</b>	200 x 56 x 160
<b>ALMACENAMIENTO</b>	
• Plantillas de huellas dactilares	10000
• Tarjetas	10000
• Transacción	200000
<b>INSCRIPCIÓN Y VERIFICACIÓN</b>	
• Métodos	Huella dactilar (1:1, 1:N), tarjeta y contraseña
• Plantillas recomendadas por cada ID de usuario	2
• Colocación de huella	Cualquier ángulo
• Tiempo de verificación (segundos)	< 1
• FAR (%)	< 0.0001
• FRR (%)	< 1
<b>TARJETAS DE PROXIMIDAD</b>	
• RFID: 64-bit, 125kHz	Sí
• MIFARE: MF1S50/S70, 13.56MHz	Bajo petición
• HID: HID 1325, 26-bit, 125kHz	Bajo petición
<b>COMUNICACIONES</b>	
• Métodos	TCP/IP, RS232, RS485, disco flash USB (Opcional WiFi, GPRS & 3G)
• Tasa de baudios	9600, 19200, 38400, 57600, 115200
• Wiegand	Entrada/salida 26-bit
<b>AMBIENTE OPERATIVA</b>	
• Temperatura (°C)	0 ~ 45
• Humedad (%)	20 ~ 80
• Potencia de entrada	DC 12V 3A
<b>CONTROL DE ASISTENCIA</b>	
• Sirena	Integrado (Opcional externa)
• Códigos de incidencia	Sí
<b>MULTIMEDIA</b>	
• Saludo de voz	Sí
• Visualización	3.5" pantalla TFT de 65k colores
• Mensaje corto	Sí
<b>CONTROL DE ACCESO</b>	
• Conducción de salida de cerradura EM	DC 12V 3A / salida relé
• Salida de alarma	NO/NC
• Anti passback	Sí
<b>IDIOMA VOZ / DISPLAY (TERMINAL)</b>	
	Inglés (estándar), árabe, malayo, indonesio, chino tradicional / simplificado, cantonés, tailandés, español, portugués Portugal / Brasil, francés, ruso, alemán, italiano, turco, persa. Hay disponibles otros idiomas a petición.

**NOTA:** Las especificaciones están sujetas a cambios. Echa un vistazo a <http://product.fingertec.com> para la última información sobre productos.

Revendedor Autorizado:



**Embalaje**  
Dimensión (mm) : 245(L) x 90 (Anc) x 225 (Alt)  
Peso : 1.74 kg



**FINGERTEC**  
[www.fingertec.com](http://www.fingertec.com)

©2015 Timetec Computing Sdn Bhd. Todos los derechos reservados.