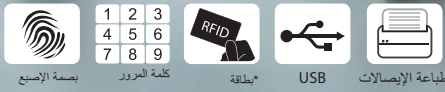




TA300 معنى التجوال



يمكننا أن نصف TA300 بأنه "التجوال" الحقيقي حيث إن هذا الجهاز ليس فقط لا سلكيا ولكنه محمول أيضًا. يجنبك خيار البطارية القوية القلق بشأن الإمداد بالطاقة- كل ما عليك هو أن تستخدم طاقة البطارية عند التجوال، أو توصل القابس في مأخذ التيار لفترة استخدام أطول. لقد تم تصميم TA300 خصيصًا للشركات الصغيرة والمتوسطة. وبمجرد أن تقع عليه عينك فسوف ترى بساطة استخدامه حيث إنه لا يحتاج إلى التركيب في مكان معين ولا يحتاج إلى الإمداد بالطاقة وليست هناك أسلاك من أي نوع. إن الاتصال بهذا الجهاز يتم ببساطة من خلال الاستخدام البسيط لموصل USB. يمكن وضع هذا الجهاز على أي سطح مستو وهذا يجعله مناسبًا لشركات مثل المراكز التعليمية ومراكز التدريب ووكالات السياحة، وغير ذلك. وبوجه عام، فإن TA300 هو الحل الأمثل من شركة FingerTec إذا كنت ممن يبحثون عن التجوال والثقة.

*اختياري

بدون الحاجة إلى التركيب
إن TA300 جاهز للاستخدام مباشرة بعد إخراجها من العبوة وبدون الأسلاك المزعجة. كل ما عليك هو أن تضعه على السطح وتتركه ليعمل!



التشغيل بالبطارية
يستخدم TA300 بطارية مدمجة ويمكنه العمل لمدة 5 ساعات في ظروف الاستخدام العادي. لذا، ليس هناك داع للقلق بشأن انقطاع التيار الكهربائي أو قلة مأخذ التيار بعد الآن!



سهولة إدارة البيانات
تتم إدارة البيانات بسهولة ويسر مع كابل USB. استعد للتوصيل والتشغيل!



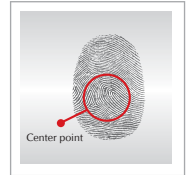
السرعة والتنوع
يمكنك TA300 خيار التحقق من الهوية عن طريق مسح بصمة الإصبع أو باستخدام كلمة المرور. علاوة على ذلك، تتم عملية التحقق من البصمة في لمح البصر.



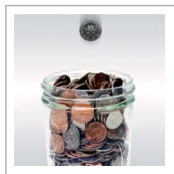
نظام تحقق مستقر
إن TA300 لديه قاعدة عريضة تساعد على الاستقرار كما أنه تم تصميمه ليوضع على سطح مستو. هذا يجعل الجهاز مناسبًا للاستخدام في معظم الشركات والمراكز.



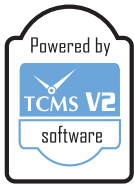
صغير الحجم وكبير السعة
قد يبدو TA300 جهازًا صغيرًا ومضغوطًا، ولكنه قادر على تخزين 500 نموذج للبصمة و30000 عملية في وقت واحد. وهذا يعني وقتًا أقل في تنزيل البيانات التي تحتاجها.



قيمة مقابل المال
تم تصميم هذا الموديل بحيث يكون اقتصاديًا ولكي تتمكن من تنفيذ حلول FingerTec بتكلفة أقل. نؤمن بأنه عندما يتعلق الأمر بالأمن فلا مجال للمساومة.



أدر بياناتك بسهولة
سهولة الإدارة بفضل برنامج كامل! يسمح برنامج TCMS V2 من FingerTec لك بإصدار التقارير ومراقبة الحضور ودمج جهاز FingerTec مع أي نظام لطرف ثالث.



المنتج
http://info.fingertec.com/ta300-1

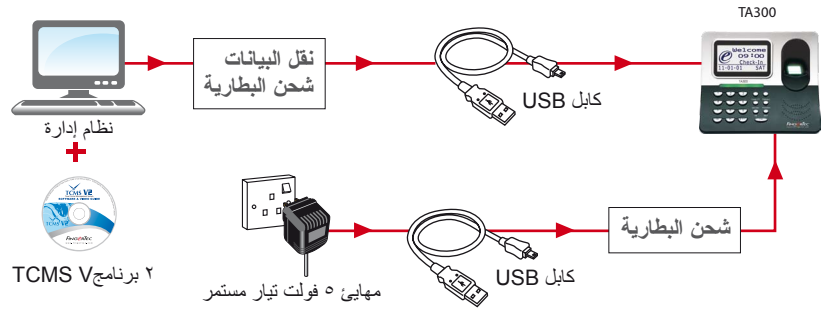
دليل البدء السريع
http://info.fingertec.com/ta300-2

دليل المستخدم
http://info.fingertec.com/ta300-3

دليل الفيديو
http://info.fingertec.com/ta300-4

تلميحات فنية
http://info.fingertec.com/ta300-5

نظام طرفي منفصل للتوضيح فقط



المواصفات

المواصفات	القيمة
النموذج	TA300
تشطيب الأسطح	أكريلونيتريل بوتادين ستيرين (ABS)
نوع الماسح الضوئي	الماسح الضوئي الغير مغلف
المعالج الدقيق	400 MHz
الذاكرة	ذاكرة فلاش 8 ميجا
الخوارزم	BioBridge VX 9.0 / VX 10.0
البعد (طول x العرض x الارتفاع)، ملليمتر	127 x 120 x 160
التخزين	
• نماذج بصمة الإصبع	1500
• المعاملات	50000
التسجيل والتحقق	
• الطرق (الأساليب)	بصمة الأصبع (1:1, 1:N) وكلمة السر (اختيار RFID وبمفتاح)
• بصمة الإصبع الموصى بها لكل مستخدم	2
• موضع الإصبع	أي زاوية
• وقت التحكم (الثانية)	< 1
• التوجيه والاسترجاع السريع (%)	< 0.0001
• الملف والحظ (%)	< 1
تكنولوجيا البطاقة	
RFID: 64-bit, 125kHz	حسب الطلب
MIFARE: MF1S50/S70, 13.56MHz	حسب الطلب
HID: HID 1325, 26-bit, 125kHz	حسب الطلب
الإتصالات	
• الطريقة	كابيل USB / إتصال
بيئة العمليات (التشغيل)	
• درجة الحرارة (متوية)	0 ~ 45
• الرطوبة (نسبة متوية)	20 ~ 80
• مدخلات الطاقة	DC5V 800mA
تعددية الوسائط	
• الصوت	نعم
• إظهار	الأسود والأبيض
• بطارية داخلية احتياطية	نعم (DC5V 1300mAh)
لغات التحية / لغات شاشة القارئ	اللغة الإنجليزية (قياسية)، اللغة العربية، الإندونيسية، الصينية التقليدية / المبسطة) و الكانتونية والفيتنامية واليابانية والأسبانية والبرتغالية (البرتغال) والتركية. اللغات الأخرى متوفرة عند الطلب
لغات البرنامج	الانجليزية، والعربية، والعربية (الكويت)، والصينية التقليدية / المبسطة، والفارسية، و الفرنسية، والألمانية، والأندونيسية، والإيطالية، والكورية، واللواتية، والماليزية، و البولندية، والبرتغالية، والبرتغالية (البرازيل)، والروسية، والأسبانية، والتايلاندية، والتركية، والفيتنامية

ملحوظة: المواصفات تخضع للتغيير. تحقق من <http://product.fingertec.com> للحصول على أحدث المعلومات عن المنتجات



العبوة

الأبعاد (مم): 160 (الطول) × 136 (العرض) × 146 (الارتفاع)
الوزن: 0.92 kg

موزع معتمد: