

# BEBERAPA FITUR KUNCI TCMS V2

## • PENGELOLAAN TERMINAL & PENGGUNA

**Pengaturan Terminal**

Menawarkan pemasangan mudah untuk banyak terminal dari satu sistem tersentralisasi.

**Pengelolaan Pengguna**

Menyediakan antar muka yang ramah pengguna untuk mengelola ribuan rincian profil pengguna.

**Tampilan Iklan**

Kemudahan mengelola foto latar belakang yang dimuat di setiap terminal

## • PENJADWALAN KERJA & TINJAUAN KEHADIRAN

**Pengelolaan Jadwal Kerja**

Menyediakan jadwal pencatatan waktu harian, mingguan dan pencatatan jam kerja fleksibel untuk mendukung konfigurasi giliran kerja normal, malam dan multipel.

**Melihat Catatan Kehadiran**

Catatan kehadiran pengguna tersedia untuk disunting dan dilihat oleh pengguna dan administrator yang berwenang.

**Pemantauan Waktu Kehadiran & Kontrol Akses**

Para administrator dapat memantau pelaporan kehadiran saat ini atau catatan akses pintu setiap pengguna dari halaman yang sama.

## • PENGELOLAAN DATA KEHADIRAN & INTEGRASI

**Keluaran Data Yang Ditetapkan Sendiri**

Menyediakan antar muka komprehensif untuk menentukan data yang akan diekspor. Administrator dapat memilih untuk mengekspor ke dalam format XLS, TXT atau ODBC.

**Pengunduhan Data Otomatis & Sinkronisasi Waktu**

Atur terlebih dahulu pewaktu agar sistem mengunduh data secara otomatis dan mensinkronkan waktu saat ini pada terminal.

**Pencadangan/Pemulihan Data**

Antar muka yang mudah digunakan untuk membuat cadangan/memulihkan data, untuk pemeliharaan yang mudah.

## • PENGHASILAN LAPORAN

**Pengelolaan Laporan**

Menyediakan 23 laporan kehadiran dan 6 laporan akses untuk analisis kehadiran dan catatan akses yang lebih baik.

**TCMS V2 Web Viewer**

Kemudahan akses web untuk setiap orang dalam memeriksa catatan kehadiran mereka.

**Menyimpan Laporan Dalam Berbagai Format**

Menyimpan laporan yang dihasilkan dalam berbagai format seperti pdf, xls, doc, rtf dan html untuk pencetakan dan untuk tujuan pengintegrasian.

- ⚠ Catatan Penting:**
- Perangkat lunak TCMS V2 dikemas bersama setiap pembelian terminal FingerTec.
  - Dapatkan Laporan Contoh TCMS V2 dari <http://info.fingertec.com/tcmsv2-1>
  - Lihat panduan video TCMS V2 dengan log masuk ke <http://info.fingertec.com/tcmsv2-2>
  - Mintalah pengunduhan Versi Percobaan dari <http://info.fingertec.com/tcmsv2-3>



## Sebuah Solusi Sentral Untuk Waktu Kehadiran dan Kontrol Akses

TCMS V2 merupakan alat pengelola yang mudah dipahami dan kuat yang dirancang secara eksklusif untuk terminal sidik jari, wajah, dan sistem kartu FingerTec. TCMS V2 menentralisasikan, menyimpan dan mengelola seluruh informasi waktu kehadiran yang diekstraksi dari terminal FingerTec yang terhubung untuk menciptakan sebuah solusi kehadiran yang mudah dikelola dan berjangkauan, menyederhanakan tugas-tugas divisi sumber daya manusia dan dengan demikian mengurangi biaya buruh dari suatu organisasi.

TCMS V2 hadir sepenuhnya dimuat dengan berbagai fitur kuat yang memungkinkan pengguna mengotomatiskan pelacakan waktu kehadiran, dan mampu menghasilkan berbagai laporan kehadiran yang berbeda untuk analisis lebih jauh atau untuk integrasi dengan peranti lunak pihak ketiga. Cocok untuk UKM, TCMS V2 juga mampu menangani basis karyawan besar karena peranti ini mampu terhubung ke maksimum 999 terminal FingerTec melalui jaringan IP untuk tetap mengikuti pertumbuhan perusahaan Anda sejalan dengan waktu.

**Bahasa Perangkat Lunak:** • Inggris • Arab • Melayu • Indonesia • Cina • Thai • Spanish • Portugis • Polandia • Vietnam • Perancis • Rusia • Persia • Jerman • Italia • Turki (Catatan: Kustomisasi ke bahasa lain adalah mungkin)



**Unduh Pengguna, Templat dan Log dengan Hanya Satu Klik**  
Melakukan 3 tugas sekaligus dengan satu klik pada satu tombol; informasi pengguna, templat biometrika dan log transaksi dapat diunduh dengan nyaman.



**Jadwal Pencatatan Jam Kerja Multipel dan Fleksibel**  
TCMS V2 mendukung jadwal mingguan, harian, fleksi, terbuka dan giliran kerja malam yang dapat dipahami berdasarkan pilihan Anda.



**Menyederhanakan Proses Pembuatan Daftar dengan Daftar Tugas Berbasis Kalender**  
Sekarang, dengan TCMS V2, Anda dapat menugaskan daftar tugas grup melalui antar muka berbasis kalender yang ramah pengguna dan fleksibel.



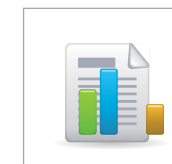
**Pengelolaan Basis Data yang Disederhanakan**  
Peroleh fitur pencadangan otomatis basis data harian, yang juga memungkinkan Anda untuk melakukan pemulihan basis data. Kesederhanaan adalah kuncinya!



**Mengelola Karyawan dalam Lompok (Batch)**  
Mempersiapkan file digital data karyawan dalam salah satu format berikut: CSV, TXT atau XLS, atau mengekspor detail dari peranti lunak penggajian/SDM Anda yang sudah ada, dan mengimpor file tersebut ke TCMS V2 untuk mengeluarkan detail karyawan Anda.



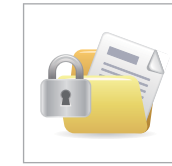
**Integrasi Penggajian Yang Bebas Hambatan**  
Sederhanakan integrasi penggajian dengan mengekspor data kehadiran Anda dari TCMS V2 ke penyedia aplikasi penggajian pihak ketiga Anda dengan hanya satu klik.



**Melaporkan Kehadiran dengan Hanya Satu Pindaian**  
Apa yang perlu Anda lakukan hanyalah memindai jari Anda untuk melaporkan kehadiran. Tidak perlu lagi memilih kunci status.



**Data Pencatatan Jam Kerja Waktu Nyata**  
Hubungkan TCMS V2 dengan perangkat pelaporan kehadiran dan ambillah data pencatatan waktu kerja secara teratur.



**Mengunci Data Lama dengan Fitur Riwayat**  
Mentransfer data kehadiran yang usang ke Riwayat untuk mengurangi beban pemrosesan data dan untuk digunakan sebagai cadangan.



**Tetap Mengikuti Update (Pemutakhiran) Daring (Online)**  
Periksa dan peroleh versi terakhir peranti lunak ini dengan hanya satu klik pada tombol update (pemutakhiran) daring (online). Menjaga agar peranti lunak tetap mutakhir dengan fitur-fitur baru dan perbaikan bug.



# Sumberdaya kuat TCMS V2 Solusi FingerTec

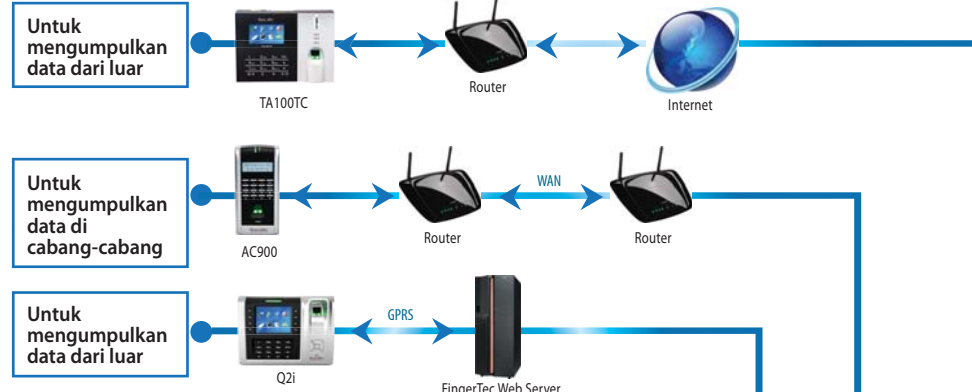
Pengelolaan tersentralisasi sampai dengan 999 model dan terminal FingerTec melalui jaringan IP.

## PENGUMPULAN DATA DAN KELUARAN

**Saluran Transfer Data Multipel**  
Mendukung transfer data melalui TCP/IP, Dynamic DNS, RS232/485, GPRS atau flash disk USB untuk mengelola sistem.

**Beragam Keluaran Data Kehadiran**  
Memungkinkan keluaran data mentah pencatatan jam kerja dan data kehadiran yang kemudian dapat digunakan untuk perangkat lunak pihak ketiga.

**Format Keluaran Data Pra-Atur**  
Memungkinkan pengguna untuk mengatur lebih dahulu panjang data untuk file keluaran untuk penggunaan perangkat lunak pihak ketiga.



## WAKTU KEHADIRAN

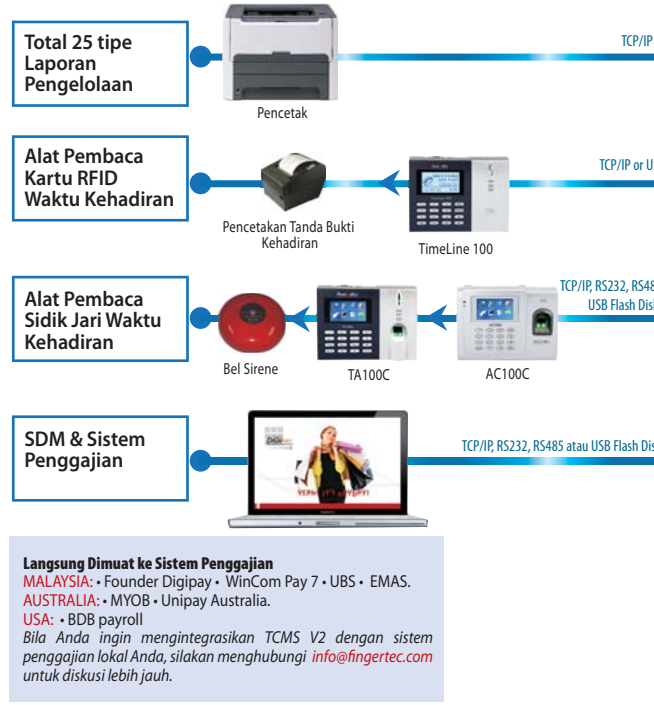
**Mengimpor Pengguna Melalui File Teks atau Excel**  
Memungkinkan administrator sistem untuk menciptakan sebuah basis data pengguna baru dengan mengimpor file Text atau Excel yang sudah jadi.

**Skenario Kerja Multi-Tipe**  
Mendukung bermacam jadwal giliran kerja misalnya giliran multipel, giliran malam, giliran fleksi dll. tersedia sampai 1000 jadwal.

**Laporan Waktu Kehadiran dalam Berbagai Format Digital**  
Menyediakan 25 jenis laporan waktu kehadiran, yang tersedia dalam berbagai format digital berbeda.

**Kemudahan Melihat Kehadiran serta Komprehensif**  
Menyediakan lembaran kehadiran yang mudah dan komprehensif untuk memeriksa data kehadiran pengguna.

**Pengelolaan Data Tersentralisasi**  
Mendukung transfer data melalui TCP/IP, Dynamic DNS, RS232/485, GPRS atau flash disk USB untuk menyentralisasi data dari semua cabang ke satu sistem tersentralisasi.



## OTOMATISASI DAN PENGELOLAAN SISTEM

**Sinkronisasi Waktu**  
Mensinkronisasikan tanggal dan jam semua terminal secara otomatis atau manual.

**Pengunduhan Data Otomatis**  
Memungkinkan para administrator sistem untuk mengatur tanggal/jam tertentu untuk mengunduh data dari terminal FingerTec.

**Pencadangan Basis Data Otomatis**  
Memungkinkan administrator sistem untuk mengatur tanggal/jam tertentu untuk membuat cadangan basis data perangkat lunak. Sistemnya dapat dibangun kembali atau dipulihkan dengan mudah dari file (berkas) cadangan.



## PEMANTAUAN DATA DARING (ONLINE)

**Sistem Pemantauan Daring (Online)**  
Pemantauan daring dari semua terminal melalui TCP/IP. Sensor pintu tambahan dapat ditambahkan ke setiap terminal untuk memantau status pintu.

**Sistem Pemeriksaan Data Berbasis Web**  
• Setiap pengguna dapat memeriksa catatan kehadirannya secara individual.  
• Administrator dapat memeriksa data manapun dari semua terminal untuk mengetahui rincian catatan masuk / keluar.



## KONTROL AKSES

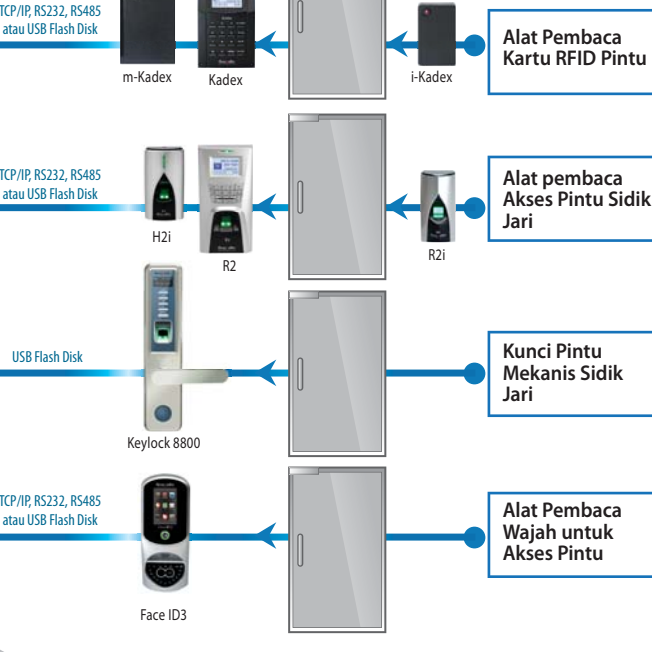
**Waktu Kehadiran Tersentralisasi dan Sistem Pengelolaan Kontrol Akses**  
Mengelola semua terminal melalui TCP/IP, USB, atau RS232/485.

**50 Zona Waktu untuk Mengontrol Aksesibilitas ke Semua Terminal**  
Keamanan dan fleksibilitas yang lebih baik dari akses pintu suatu perusahaan.

**Verifikasi Berbeda untuk Meningkatkan Keamanan**  
Tentukan metode verifikasi yang berbeda untuk setiap pengguna, sehingga pengguna tersebut dapat menggunakan jenis-jenis verifikasi yang berbeda (kartu, kata sandi, sidik jari atau wajah) di terminal.

**Berbagai Laporan Kontrol Akses**  
Menyediakan 5 laporan pengelolaan kontrol akses berbeda untuk menganalisis status keamanan perusahaan.

**Pengelompokan Terminal**  
Untuk mengelompokkan banyak terminal dengan pengaturan keamanan serupa, untuk memungkinkan pengelolaan yang efektif.



## KOMUNIKASI PERUSAHAAN

**Sistem Periklanan Perusahaan**  
Memungkinkan pengunggahan sampai dengan 9 iklan perusahaan (.jpg) ke terminal berwarna FingerTec tertentu saja untuk pengiriman segera pesan perusahaan.

**Sistem Pengiriman Pesan Singkat (SMS)**  
Memungkinkan tampilan pesan-pesan komunikasi perusahaan kepada para karyawan melalui SMS, yang dikelola menggunakan TCMS v2 untuk terminal-terminal tertentu saja.



Catatan: Terminal FingerTec digunakan dalam diagram di atas untuk menyoroti fitur-fitur solusi TCMS V2. Silakan periksa spesifikasi terminal FingerTec di [www.fingertec.com](http://www.fingertec.com) atau berkonsultasilah dengan para penjual terotorisasi FingerTec untuk rinciannya sebelum

### Kebutuhan Sistem Minimum:

- Pentium III 450Mhz atau di atasnya
- Microsoft Windows 2000, Windows XP, Windows Server 2003, Windows Vista
- RAM 256MB atau lebih
- Ruang disk bebas minimal 100MB.
- Hard Disk Drive, CD ROM Drive
- Dot Matrix Printer/Laser Printer
- Player CD-ROM or DVD-ROM
- Video Super VGA 1024 X 768 atau lebih dengan 256 warna