

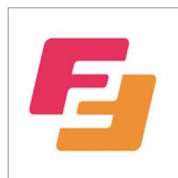
我證實是我自己。



## FingerTec Face ID 2 二合一臉部及指紋辨識系統

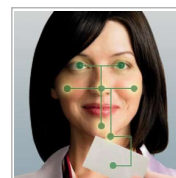


Face ID 2 是用於門禁控制和考勤的新設備，不僅使用指紋比對核實身份，也採用了全新的技術，它可以運行一個面部識別匹配。這意味著，Face ID 2 將運行你的臉進行掃描利用其高分辨率紅外攝像頭，並且它匹配到先前存儲到系統掃描。它不只是在電影裡了，這是現實！Face ID 2 帶來了非接觸式驗證，更強的安全性和用戶友好的界面都成一個緊湊的設備。



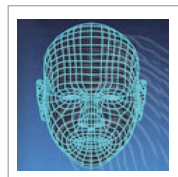
### 非接觸式辨識

攜帶一台筆記本電腦，一手拿公文包或其他？其中一個面部識別的許多優點之一是，你只需要站在原地得到驗證的選項。沒有觸摸手指的必要。



### 多重驗證方法

Face ID 2 可以識別四種不同類型的是身份驗證的：指紋識別，面部識別，RFID卡和密碼驗證。



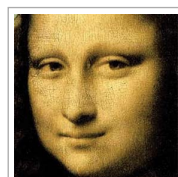
### 獲取無懈可擊的安全性

Face ID 2 可以作為一個更嚴格的訪問控制設備，特別是如果兩個人臉和指紋識別的身份驗證方法被分配給用戶。



### 在得到一個Flash驗證!

它需要的是2秒通過面部識別1秒通過指紋來驗證您的身份。完成前你會知道的!



### 永遠不要失去你的身份!

您的指紋已經損壞，由於受傷或過去的工作的性質？只是依傍面部識別生物識別技術代替。與 Face ID 2，你可能已經失去了你的指紋，但不是你的身份!



### 超大型容量

Face ID 2 可以存儲超過10000 用戶模板並可以通過TCP / IP, RS232, RS485, 或通過USB閃存盤連接下載到電腦高達200000事務日誌。



### 快捷鍵

這些編程按鍵，帶你到常用功能只需一個步驟。我們提到，我們做事情要容易嗎？



### 觸摸屏菜單

一切基本上是觸摸了與Face ID 2。全彩色觸摸屏使溝通與骰子更加方便和個性化。



## 網站連結

產品  
• <http://info.fingertec.com/faceid-1>

快速入門指南  
• <http://info.fingertec.com/faceid-2>

安裝指南  
• <http://info.fingertec.com/faceid-3>

用戶指南  
• <http://info.fingertec.com/faceid-4>

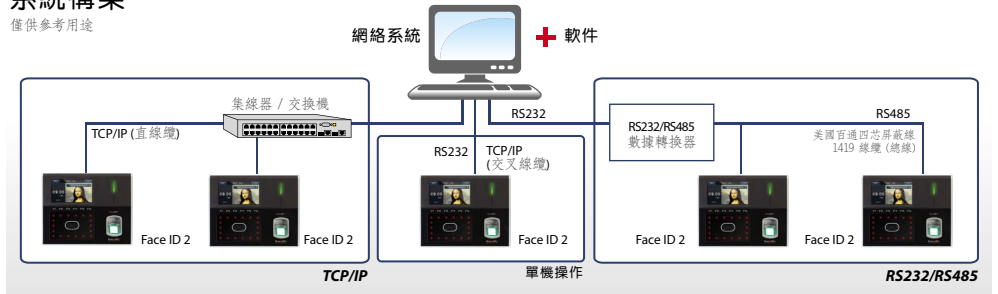
短片指南  
• <http://info.fingertec.com/faceid-5>

技術提示  
• <http://info.fingertec.com/faceid-6>

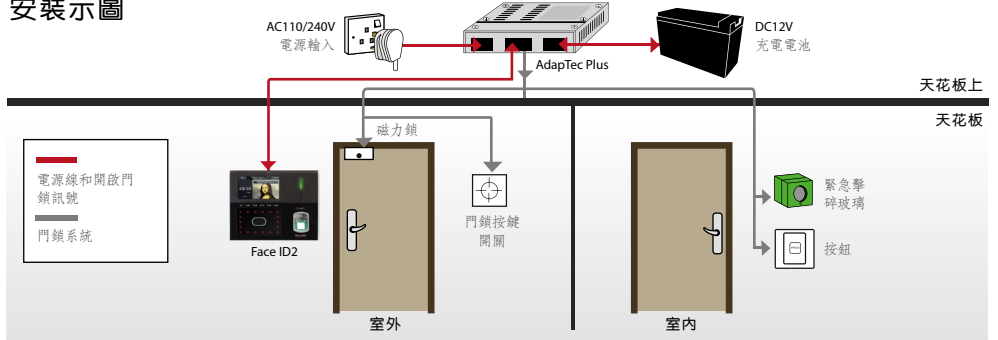
## 裝設示意圖

### 系統構架

僅供參考用途



### 安裝示意圖



## 規格

機型	Face ID 4d
表面加工	丙烯腈, 丁二烯, 苯乙烯共聚物 (ABS) 和丙烯酸類
掃描器類型	高解析度紅外線攝影機和指紋掃描器
微處理器	800 MHz
記憶體	256 閃存記憶體和 128 MB SDRAM
算法	臉部BioBridge VX 8.0, 指紋BioBridge VX9.0/10.0
外形尺寸(長x寬x高)毫米	207 x 120 x 145
存儲	
• 指紋模板	10000
• 臉部模板	1200
• 門卡	10000
• 考勤記錄	200000
登記與驗證	
• 方法	臉部 (1:1, 1:N), 指紋 (1:1, 1:N), 門卡或密碼
• 建議每個用戶ID指紋	2
• 指紋安置	任何角度
• 驗證時間 (秒)	臉部 < 2, 指紋 < 1
• 指紋	誤認率 < 0.0001%, 拒認率 < 0.1%
• 臉部	誤認率 < 0.01%, 拒認率 < 0.1%
門卡技術	
• RFID: 64-bit, 125kHz, RF 輸出功率 (EN300-330)	有
• MIFARE: MFIS50/S70, 13.56MHz	定做
• HID: HID 1325, 26-bit, 125kHz	定做
通訊	
• 方法	TCP/IP, RS232, RS485, 閃存盤(可選配 WIFI, GPRS & 3G)
• 波特率	9600, 19200, 38400, 57600, 115200
• 韋根	26-bit 輸出
操作環境	
• 溫度(°C)	0 ~ 45
• 濕度(%)	20 ~ 80
• 電源輸入	DC 12V 3A
考勤	
• 警報	內建和外接式
• 工作代碼	有
• 快速交易檢查	有
多媒體	
• 顯示	4.3" 65K 彩色 TFT 觸碰螢幕面板
• 照片ID	有
• 短訊	有
• 日光節約計時器	有
• 內置備用電池	有 (DC12V, 2000m Ah)
門禁	
• 電磁鎖驅動輸出	DC12V / 繼電器輸出
• 警報輸出	NO/NC
問候語 / 顯示語言 (閱讀器)	英語 (標準), 阿拉伯語, 印度尼西亞語, 中國繁體/簡體中文, 粵語, 越南語, 西班牙語, 葡萄牙語 (葡萄牙), 土耳其語, 波斯語。 可應要求提供其他語言。

備註: 規格可能有所變更。請登錄 <http://product.fingertec.com> 了解最新的產品訊息。

授權經銷商



包裝  
體積 (毫米) : 298 (長) x 123 (寬) x 222 (高)  
重量 : 1.84公斤



**FINGERTEC**  
www.fingertec.com  
©2015 Timetec Computing Sdn Bhd. 保留所有權利。