

Pasti. Inilah saya.

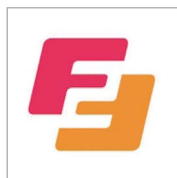


FingerTec Face ID 2

Pengimbas wajah dan cap jari - 2 dalam 1

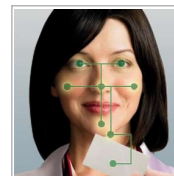


Face ID 2 adalah alat baru untuk kawalan akses dan waktu kehadiran yang bukan sahaja mengesahkan identiti menggunakan cap jari yang hampir sama, tetapi juga menggunakan teknologi baru yang boleh menjalankan perlawanan pengiktirafan muka. Ini bermakna, Face ID 2 akan menjalankan imbasan wajah anda menggunakan kamera inframerah resolusi yang tinggi, dan sepadan untuk imbasan yang sebelum ini telah dihafal ke dalam sistem. Ia bukan sahaja dalam filem lagi, ini adalah realiti! Face ID 2 membawa pengesahan tanpa sentuh, keselamatan yang lebih ketat dan antara muka mesra pengguna semua ke dalam satu peranti kompak.



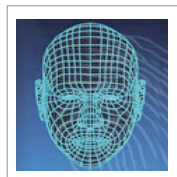
Pengenalan Sentuh

Membawa komputer riba dalam satu tangan dan beg bimbit anda pada yang lain? Salah satu daripada banyak kelebihan pengenalan Face adalah bahawa anda hanya mempunyai pilihan untuk hanya berdiam diri untuk disahkan. Tiada sentuhan jari diperlukan.



Kaedah Multi- Pengesahan

Face ID 2 boleh mengiktiraf empat jenis pengesahan identiti iaitu: cap jari, Face ID, kad RFID dan pengesahan kata laluan.



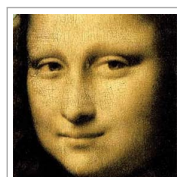
Dapatkan Airtight Keselamatan

Face ID 2 boleh digunakan sebagai kawalan akses peranti lebih ketat terutamanya jika kaedah pengesahan kedua-dua muka & cap jari biometrik ditugaskan untuk pengguna.



Dapatkan Verified di Flash!

Apa yang diperlukan ialah 2 saat untuk mengesahkan identiti anda melalui pengiktirafan muka dan 1 saat melalui cap jari. Anda akan dilakukan sebelum anda tahu!



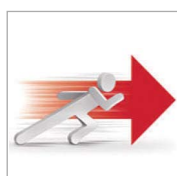
Jangan sekali-kali Kurangkan Pengenalan anda!

Telah cap jari anda telah rosak disebabkan oleh kecederaan atau sifat yang lepas kerja? Hanya kembali di muka pengiktirafan biometrik sebaliknya. Dengan Face ID 2, anda mungkin telah kehilangan cap jari anda, tetapi tidak identiti anda!



Kapasiti supersized

Face ID 2 boleh menyimpan lebih daripada 10000 pengguna template dan sehingga 200000 log transaksi yang boleh dimuat turun ke dalam komputer melalui TCP/IP, RS232, RS485, atau melalui sambungan USB cakera kilat.



Kekunci Shortcut

Program kekunci ini untuk membawa anda ke fungsi yang biasa digunakan dalam satu langkah. Adakah kita menyebut bahawa kita membuat perkara yang mudah?



Touch Skrin Menu

Kesemuanya masih sentuhan jauh dengan Face ID 2. Penuh skrin sentuh warna membuat komuni- kasi dengan peranti yang lebih mudah dan peribadi.



WEB LINK

Produk
• <http://info.fingertec.com/faceid-1>

Panduan Ringkas
• <http://info.fingertec.com/faceid-2>

Panduan Pemasangan
• <http://info.fingertec.com/faceid-3>

Panduan Pengguna
• <http://info.fingertec.com/faceid-4>

Panduan Video
• <http://info.fingertec.com/faceid-5>

Tips Teknikal
• <http://info.fingertec.com/faceid-6>

PELAN RANGKA

Komunikasi Sistem

untuk gambaran sahaja

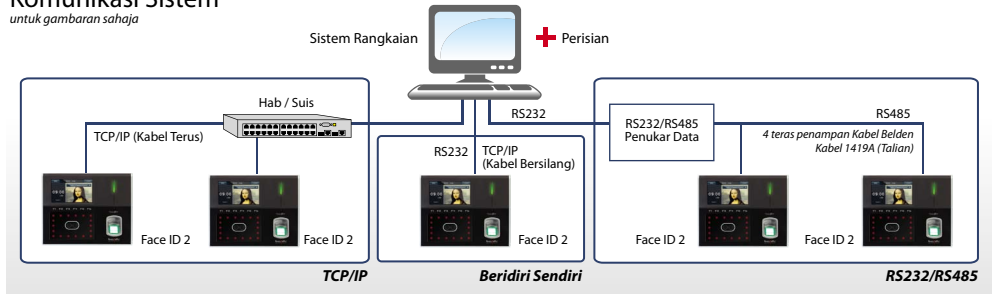
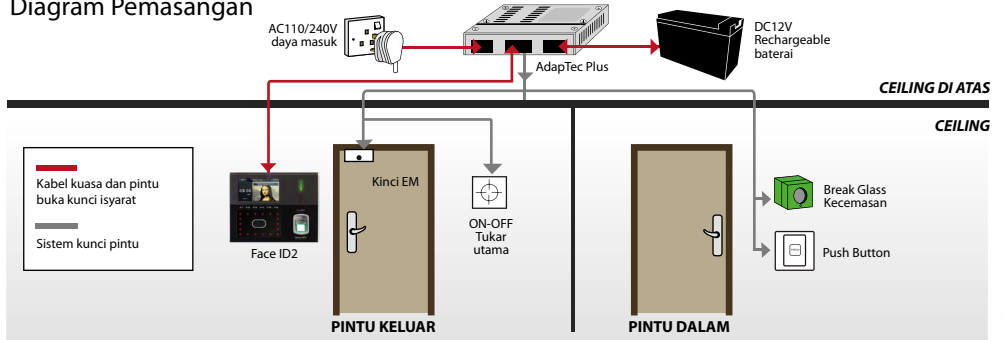


Diagram Pemasangan



SPESIFIKASI-SPESIFIKASI

MODEL	Face ID 2
KEMASAN PERMUKAAN	Acrylonitrile butadiene styrene (ABS) & acrylic
JENIS PENGIMBAS	Hi-res kamera inframerah & cap jari pengimbas
PEMROSES MIKRO	800 MHz
MEMORI	256 MB memori kilat & 128 MB SDRAM
ALGORITHMHA	Muka BioBridge VX 8.0, cap jari BioBridge VX9.0/10.0
DIMENSI PRODUK (P X L X T), mm	207 x 120 x 145
PENSTORAN	
• Templat cap jari	10000
• Templat cap muka	1200
• Kad	10000
• Transaksi	200000
PENDAFTARAN DAN PENGESAHAN	
• Kaedah-kaedah	Muka (1:1, 1:N), cap jari (1:1, 1:N), kad & kata laluan
• Cap jari per ID pengguna disyorkan	2
• Perletakan cap jari	Sebarang sudu
• Masa pengesahan (saat)	Muka < 1, cap jari < 2
• Cap Jari	FAR < 0.0001%, FRR < 0.1%
• Muka	FAR < 0.01%, FRR < 0.1%
TEKNOLOGI KAD	
• RFID: 64-bit, 125kHz, RF output power (EN300-330)	Ya
• MIFARE: MF1S50/S70, 13.56MHz	Dibina atas permintaan
• HID: HID 1326, 26-bit, 125kHz	Dibina atas permintaan
KOMUNIKASI-KOMUNIKASI	
• Kaedah	TCP/IP, RS232, RS485, disk USB (Pilihan WiFi, GPRS & 3G)
• Kadar-kadar baud	9600, 19200, 38400, 57600, 115200
• Wiegand	Output 26-bit
PERSEKITARAN OPERASI	
• Suhu (°C)	0 ~ 45
• Kelembapan (%)	20 ~ 80
• Input kuasa	DC12V 3A
MASA KEHADIRAN	
• Siren	Terbina dalam dan eksternal
• Kod-kod kerja	Ya
• Transaksi cepat memeriksa	Ya
MULTIMEDIA	
• Paparan	4.3" 65K skrin TFT panel skrinentuh
• ID Foto	Ya
• Pesanan ringkas	Ya
• Masa daylight saving	Ya
• Bateri sokongan internal	Ya (DC12V, 2000m Ah)
KAWALAN AKSES	
• Output pemanduan kunci EM	Output relay / DC12V
• Output penggera	NO/NC
SUARA SAPAAN/BAHASA PAPARAN (PEMBACA)	English (Standard), Arab, Indonesia, Cina (Tradisional), Cina (Ringkas), Kantonis, Vietnam, Sepanyol, Portugis (Portugal), Turki, Parsi. Bahasa-bahasa lain adalah disediakan atas permintaan.

NOTA: Spesifikasi adalah tertakluk kepada perubahan. Layari <http://product.fingertec.com> untuk maklumat produk yang terkini.

Wakil Jualan Dibenarkan:



Pembungkusan

Dimensi (mm) : 298(P) x 123(L) x 222(T)
Berat : 1.84 kg



FINGERTEC
www.fingertec.com

©2015 Timetec Computing Sdn Bhd. Semua hak terpelihara.