



Menetapkan batas-batas dengan Smart Keylock 8800



Keylock 8800 merupakan perangkat kontrol akses sederhana, dengan rancangan kunci pintu mekanis. Perangkat ini dirancang untuk dipasang pada pintu suatu area terlarang, karena memiliki batang selot baja anti karat yang berfungsi sebagai gerendel pintu, cocok sebagai sarana kontrol akses. Kecantikan Keylock 8800 adalah kesederhanaannya. Dari instalasi sampai administrasi, Keylock 8800 nir-kabel dan bebas gangguan. Pengelolaan pengguna dapat dilakukan dengan mudah di terminal itu sendiri. Keylock 8800 tetap berfungsi dengan nirkabel karena sumber daya dari baterainya, dan fitur disk lepas USB-nya. Untuk meringkaskannya, Keylock 8800 adalah produk ramah pengguna yang, walaupun kecil ukurannya, mengandung fitur-fitur yang Anda perlukan dalam sebuah perangkat kontrol akses.



Tampilan Sederhana

Keylock 8800 dirancang dengan pemikiran akan kesederhanaan. Keramahan penggunaannya berasal dari kombinasi tampilan LCD kecilnya, dan total hanya 5 tombol.



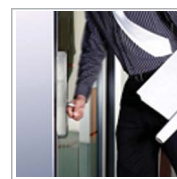
Transfer Data USB Sederhana

Apa yang Anda perlukan hanyalah disk lepas USB untuk mentransfer log transaksi dari Keylock 8800 ke computer Anda. Semudah itu saja!



Metode Multi-Verifikasi

Keylock 8800 masih dapat menerima ketiga cara verifikasi, sidik jari, kata sandi dan kartu RFID (atau kombinasi dari ketiganya) untuk kenyamanan pengguna.



Ramah-Pengunjung

Menunggu tamu tidak terdaftar? Keylock 8800 memiliki sarana yang tepat: moda pengunjung yang mengizinkan akses bebas pada area terlarang bila diaktifkan.



Penggunaan Ruang Minimal

Instalasi Keylock 8800 dilakukan pada pintu itu sendiri. Tidak perlu lagi kehilangan waktu yang berharga untuk memikirkan ruang di dinding atau memposisikan perangkat ini.



Nirkabel, Nirkawatir!

Daya untuk Keylock 8800 dipasok dengan menggunakan 4 baterai alkaline tipe AA, yang dapat bertahan selama 5000 pembukaan kunci, dengan indikator umur baterai terletak pada bagian atas kiri dari layar LCD. Tak ada lagi gangguan pengkabelan!



Teknologi Sensor Yang Ditingkatkan

Keylock 8800 mempunyai teknologi pencocokan sidik jari baru yang ditingkatkan yang memverifikasi sidik jari dalam waktu kurang dari 1 detik.



Pengelolaan Terminal Sederhana

Penambahan, penghapusan dan perbaikan dari para pengguna dapat dilakukan dengan mudah pada terminal Keylock 8800 itu sendiri dengan menggunakan kartu administrator. Proses-proses ini juga dipermudah dengan berbagai indikator pada layar LCD.

TAUTAN WEB



Produk

• <http://info.fingertec.com/keylock8800-1>



Panduan Instalasi

• <http://info.fingertec.com/keylock8800-2>



Panduan Pengguna

• <http://info.fingertec.com/keylock8800-3>



Panduan Video

• <http://info.fingertec.com/keylock8800-4>

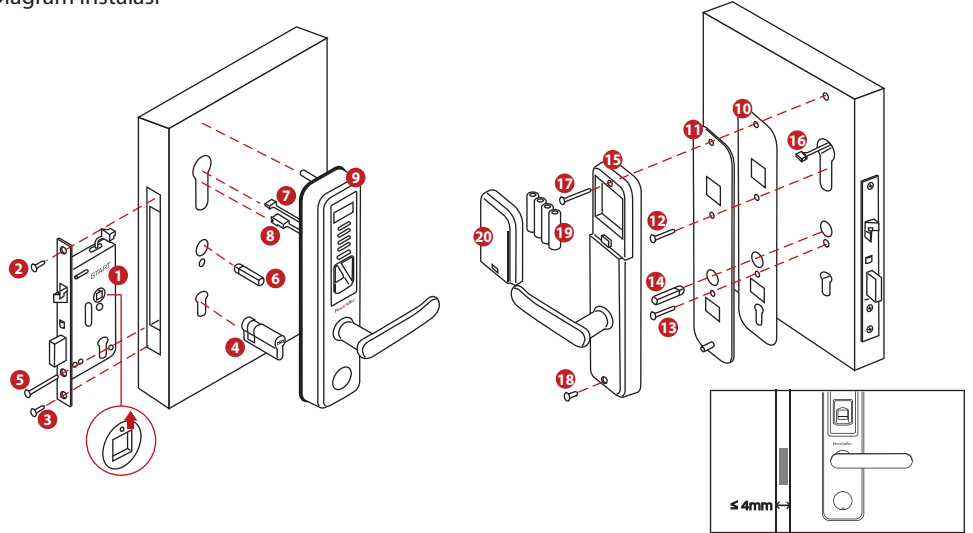


Tips Teknis

• <http://info.fingertec.com/keylock8800-5>

PANDUAN PENGGUNA

Diagram Instalasi



SPESIFIKASI

MODEL	Keylock 8800	
FINISHING PERMUKAAN	Campuran seng	
JENIS PEMINDAI	Pemindai sidik jari optik	
DISPLAY	OLED display hitam dan putih	
MIKROPROSESOR	400 MHz	
MEMORI	Memori flash 4 MB	
ALGORITMA	BioBridge VX 9.0	
RESOLUSI PEMINDAI (dpi)	560	
DIMENSI (P X L X T), mm	Panel depan 150 x 85 x 310 (dengan gerendel) 70 x 35 x 310 (tanpa gerendel)	Panel belakang 150 x 80 x 310 (dengan gerendel) 70 x 30 x 310 (tanpa gerendel)
• Ketebalan pintu (mm)	35-55	
• Tipe pengancing pintu	Mortise, 3-lidah	
• Sakelar kunci dalam	ya	
PENYIMPANAN		
• Templat sidik jari	500	
• Templat wajah	100	
• Kartu	100	
• Transaksi	30000	
PENDAFTARAN & VERIFIKASI		
• Metode	Sidik jari (1:1, 1:N), kartu & kata sandi	
• Sidik jari yang disarankan per ID pengguna	2	
• Penempatan sidik jari	Semua sudut	
• Waktu verifikasi (detik)	< 1	
• FAR (%)	< 0.0001	
• FRR (%)	< 1	
• Panjang kata sandi (angkat)	8	
TEKNOLOGI KARTU		
• RFID: 64-bit, 125kHz	Ya	
• MIFARE: MIFIS50/S70, 13.56MHz	Dibuat sesuai pesanan	
• HID: HID 1326, 26-bit, 125kHz	Dibuat sesuai pesanan	
KOMUNIKASI		
• Metode	Flash disk	
LINGKUNGAN PENGOPERASIAN		
• Suhu (°C)	0 ~45	
• Kelembaban (%)	20 ~ 80	
• Input daya	Baterai AA 4 x 1.5V untuk 4000 pengoperasian	
• Konsumsi daya – statis (uA)	< 40	
• Konsumsi daya – kegiatan (mA)	< 100	
• Konsumsi daya – bergerak (mA)	< 400	
• Voltase antistatis (V)	> 1500	
• Voltase peringatan baterai lemah (V)	< 4.67	
MEKANISME PEMBUKAAN KUNCI CADANGAN	Baterai dan kunci mekanik	
BAHASA TAMPILAN (TERMINAL)	Inggris (Standar), bahasa lain yang tersedia atas permintaan.	
BAHASA PERANTI LUNAK	Inggris, Arab, Cina Tradisional/Sederhana, Spanyol, Thai, Rusia, Melayu. Bahasa lain yang tersedia atas permintaan.	

CATATAN: Spesifikasi bisa berubah. Untuk informasi produk terbaru, kunjungi <http://product.fingertec.com>

Penyalur Resmi:



Kemasan

Dimensi (mm) : 410 (P) x 140 (L) x 225 (T)
Berat : 5.15 kg



FING@RTEC
www.fingertec.com

©2000-2014 FingerTec Worldwide Limited. Semua Hak Cipta Dilindungi Undang-Undang.