



Definição de fronteiras com o Smart Keylock 8800



Impressões digitais



Palavras-passe



Cartões



USB

O Keylock 8800 é um dispositivo de controlo de acesso simples, com um design de fechadura de porta mecânica. O dispositivo foi concebido para ser instalado numa porta de uma área restrita, uma vez que possui um trinco em barra de aço inoxidável, o qual funciona como uma maçaneta, utilizável como ferramenta de controlo de acessos. A beleza do Keylock 8800 reside na sua simplicidade. Desde a instalação à sua gestão, o Keylock 8800 é um dispositivo sem fios e sem complicações. A gestão de utilizadores pode ser realizada de forma simples no próprio terminal. O Keylock 8800 consegue permanecer sem fios graças à sua fonte de alimentação suportada por bateria e à sua função de disco flash USB. Resumindo, o Keylock 8800 é um produto de utilização fácil, apesar da sua dimensão, contendo as funções de que necessita num dispositivo de controlo de acessos.



Perspectiva Simples

O Keylock 8800 foi concebido tendo em vista a simplicidade. A sua facilidade de utilização deriva da sua combinação de um pequeno ecrã LCD e de um total de apenas 5 simples botões.



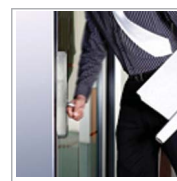
Transferência de Dados USB Simples

Tudo o que necessita é um disco flash USB para transferir os registos de transacção do Keylock 8800 para o seu computador. É tão simples quanto isto!



Métodos de Verificação Múltipla

O Keylock 8800 aceita ainda todos os três tipos de verificações, impressão digital, palavra-passe e cartão RFID (ou uma combinação dos tipos mencionados) para uma maior comodidade do utilizador.



Aceita Visitantes

Está à espera de visitantes não registados? O Keylock 8800 tem o que necessita: um modo de visitante que, quando activado, permite livre acesso à área protegida.



Utilização de Espaço Mínima

A instalação do Keylock 8800 é realizada na própria porta. Deixa de haver necessidade de perdas de tempo precioso com considerações acerca do espaço ou posicionamento na parede.



Sem fios, Sem complicações!

A energia do Keylock 8800 é fornecida através de pilhas alcalinas 4 AA, que podem ter uma duração de até 5000 desmontamentos, com um indicador de duração da bateria situado na parte superior esquerda do ecrã LCD. Sem fios nem complicações!



Tecnologia de Sensor Aperfeiçoada

O Keylock 8800 possui uma tecnologia de correspondência de impressões digitais nova e aperfeiçoada, que verifica impressões digitais em menos de 1 segundo.



Gestão Simples do Terminal

A adição, eliminação e alteração de utilizadores podem ser facilmente realizadas no próprio terminal Keylock 8800, através da utilização de um cartão de administrador. Estes processos são igualmente simplificados através de indicadores no ecrã LCD.

LINK WEB



Produto

• <http://info.fingertec.com/keylock8800-1>



Guia de Instalação

• <http://info.fingertec.com/keylock8800-2>



Guia de Utilizador

• <http://info.fingertec.com/keylock8800-3>



Guia em Vídeo

• <http://info.fingertec.com/keylock8800-4>

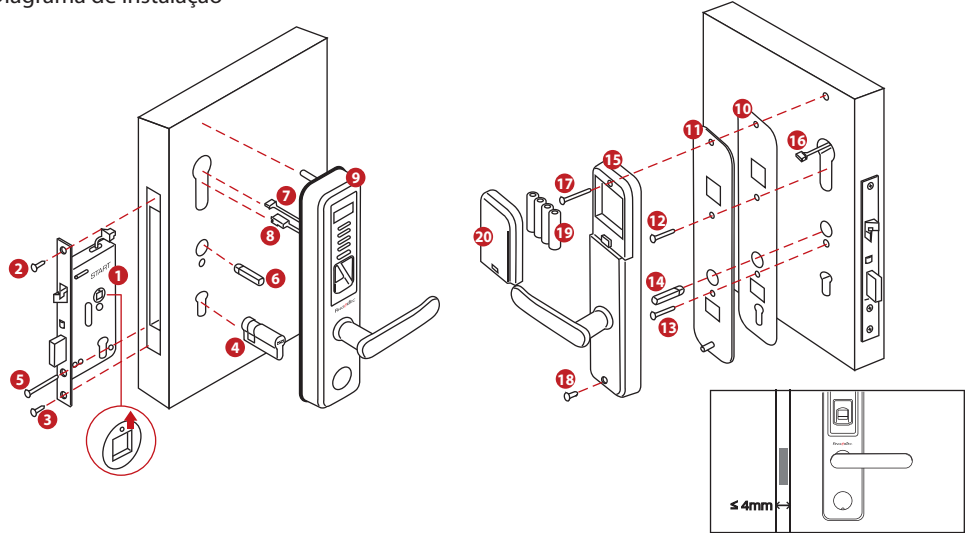


Dicas Técnicas

• <http://info.fingertec.com/keylock8800-5>

PLANO DE DISPOSIÇÃO

Diagrama de Instalação



ESPECIFICAÇÕES

MODELO	Keylock 8800	
ACABAMENTO DA SUPERFÍCIE	Liga de zinco	
TIPO DE SCANNER	Scanner de impressão digital óptica	
DISPLAY	OLED preto e branco exibição	
MICROPROCESSADOR	400 MHz	
MEMÓRIA	Memória flash de 4 MB	
ALGORITMO	BioBridge VX 9.0	
RESOLUÇÃO DO SCANNER (dpi)	560	
DIMENSÕES DO PRODUTO (C X L X A), mm	Painel frontal 150 x 85 x 310 (com manípulo) 70 x 35 x 310 (sem manípulo)	Painel traseiro 150 x 80 x 310 (com manípulo) 70 x 30 x 310 (sem manípulo)
• Espessura da porta (mm)	35-55	
• Tipo lateh Porta	Mortise, 3 língua	
• Interruptor de bloqueio Interior	sim	
ARMAZENAMENTO		
• Modelos de impressões digitais	500	
• Cartões	100	
• Palavra-passe	100	
• Registos de transacção	30000	
INSCRIÇÃO E VERIFICAÇÃO		
• Métodos	Impressão digital (1:1, 1:N), cartão e palavra-passe	
• Impressão digital recomendada por ID de utilizador	2	
• Colocação da impressão digital	Qualquer ângulo	
• Tempo de verificação (seg)	< 1	
• FAR (%)	< 0.0001	
• FRR (%)	< 1	
• Comprimento da palavra-passe (dígitos)	8	
TECNOLOGIA DE CARTÕES		
• RFID: 64-bit, 125kHz	Sim	
• MIFARE: MFIS50/S70, 13.56MHz	Feito por encomenda	
• HID: HID 1326, 26-bit, 125kHz	Feito por encomenda	
COMUNICAÇÕES		
• Método	Disco USB	
AMBIENTE OPERATIVO		
• Temperatura (°C)	0 ~45	
• Humidade (%)	20 ~ 80	
• Admissão de potência	4 x 1.5V AA bateria para 4.000 operações	
• Consumo de energia – estático (uA)	< 40	
• Consumo de energia – actividade (mA)	< 100	
• Consumo de energia – condução (mA)	< 400	
• Tensão anti-estática (V)	> 1500	
• Tensão do aviso de bateria fraca (V)	< 4.67	
BACKUP UNLOCK MECHANISM	Bateria e chave mecânica	
VISUALIZAÇÃO DE IDIOMA (TERMINAL)	Inglês (Padrão), outros idiomas estão disponíveis mediante solicitação.	
SOFTWARE LANGUAGE	Inglês, árabe, chinês (tradicional), chinês (simplificado), indonésio, espanhol, tailandês. Outros idiomas estão disponíveis mediante solicitação.	

NOTA: As especificações estão sujeitas a alterações. Verifique <http://product.fingertec.com> mais recente informação de produto.

Revendedor Autorizado:



Pacote de Venda

Dimensões (mm) : 410 (C) x 140 (L) x 225 (A)
Peso : 5.15kg



FING@RTEC
www.fingertec.com

© 2000-2014 FingerTec Worldwide Limited. Todos os direitos reservados.