

ความปลอดภัยอันเรียบง่าย ในราคาที่คุณเอื้อมถึง ไร้ปัญหาหากรุ่น *s-Kadex*



s-Kadex เป็นผลิตภัณฑ์ล่าสุดในตระกูล Kadex family ซึ่งเป็นเครื่องอ่านการเคลื่อนไหวที่ง่ายในการใช้งานและมีขนาดกะทัดรัดที่สุดจาก FingerTec! อุปกรณ์ควบคุมการผ่านเข้าออกแบบอัตโนมัติรุ่นล่าสุดนี้สามารถทำงานได้โดยไม่ต้องมีซอฟต์แวร์เพิ่มเติม ช่วยให้ระบบแบบอิสระสำหรับธุรกิจขนาดเล็กและที่อยู่อาศัยซึ่งไม่จำเป็นต้องมีการบันทึกการเข้างาน s-Kadex รองรับการใช้งานกับบัตรพนักงานรหัสผ่าน 4 หลัก หรือใช้ร่วมกันทั้งสองอย่าง และถึงแม้จะมีขนาดเล็ก แต่เครื่องรุ่นนี้ก็ยังมีฟังก์ชันที่สำคัญทั้งหมดในเครื่องตระกูล Kadex อย่างครบครัน เพื่อช่วยเพิ่มความคุ้มค่าให้แก่เงินของท่าน นอกจากนี้ ขนาดของเครื่องยังช่วยให้สามารถติดตั้งในมุมที่แคบๆ ได้ จึงเหมาะกับการใช้งานในทุกสถานการณ์



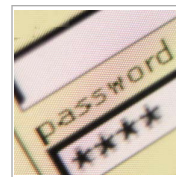
เครื่องรุ่น s-Kadex
อาจจะดูเล็กและบอบบาง แต่มีขุมพลังในการประมวลผลมากเกินพอที่จะทำการตรวจสอบได้เสร็จสิ้นภายในหนึ่งวินาที และมีหน่วยความจำมากพอสำหรับการจัดเก็บข้อมูลจำนวนมากถึง 30,000 รายการ



การติดตั้งที่ง่าย
การติดตั้ง s-Kadex ทำได้อย่างง่ายดายเนื่องจากความง่ายของตัวอุปกรณ์เอง ผูกกับขนาดอันกะทัดรัดของเครื่อง จึงสามารถติดตั้งได้อย่างง่ายดายในทุกที่ที่ท่านต้องการ



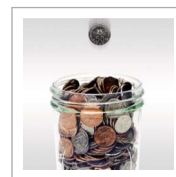
ทำงานอิสระอย่างแท้จริง
s-Kadex สามารถใช้เป็นอุปกรณ์ที่ทำงานแบบอิสระเพื่อใช้ในการควบคุมการผ่านเข้าออกอย่างง่าย ๆ จึงเป็นระบบที่มีความคุ้มค่าและไร้ซึ่งปัญหาหากรุ่นสำหรับธุรกิจขนาดเล็กหรือที่พักอาศัย



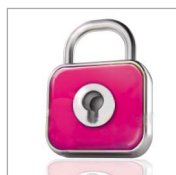
การจัดการและการลงทะเบียนที่ง่ายดาย
รูปลักษณ์ที่เรียบง่ายของ s-Kadex ยังมาพร้อมกับการจัดการที่เรียบง่าย เพียงป้อนรหัสผ่านของผู้ดูแลเข้าไปเพื่อเริ่มการลงทะเบียนหรือการลบข้อมูล



แจ้งเตือนเหตุการณ์ได้อย่างชัดเจน
s-Kadex มีกริ่งสัญญาณและไฟ LED ภายในตัว เพื่อใช้ในการส่งสัญญาณเสียงและสัญญาณไฟที่ชัดเจนเมื่อมีเหตุการณ์เกิดขึ้นกับอุปกรณ์



คุ้มค่าเงิน
เลือกใช้ผลิตภัณฑ์ตระกูล Kadex กับระบบ FingerTec ของท่านเพื่อช่วยเพิ่มมูลค่าให้แก่เงินของท่าน เครื่องอ่านรุ่นแรกประสมงค์นี้เป็นระบบที่มีความคุ้มค่ามากที่สุดสำหรับท่าน



ปรับเปลี่ยนได้เพื่อความปลอดภัยที่สูงขึ้น
s-Kadex สามารถใช้งานร่วมกับลอคแม่เหล็กไฟฟ้าแบบรีเลย์เอาท์พุทขนาด 12VDC ได้และยังสามารถต่อกับสัญญาณเตือนแบบปกติเปิด (NO) เพื่อช่วยเพิ่มความปลอดภัยให้แก่พื้นที่ของท่าน



ใช้งานร่วมกับวิธีการตรวจสอบอื่น ๆ
เพื่อเพิ่มความปลอดภัยให้กับสถานที่ของท่าน s-Kadex ยังสามารถรองรับการใช้งานร่วมกับการ์ดแบบต่างๆ (ไม่ว่าจะเป็นแบบ RFID หรือ MIFARE) หรือใช้วิธีการตรวจสอบรหัสผ่านตามที่ท่านต้องการได้



เว็บไซต์

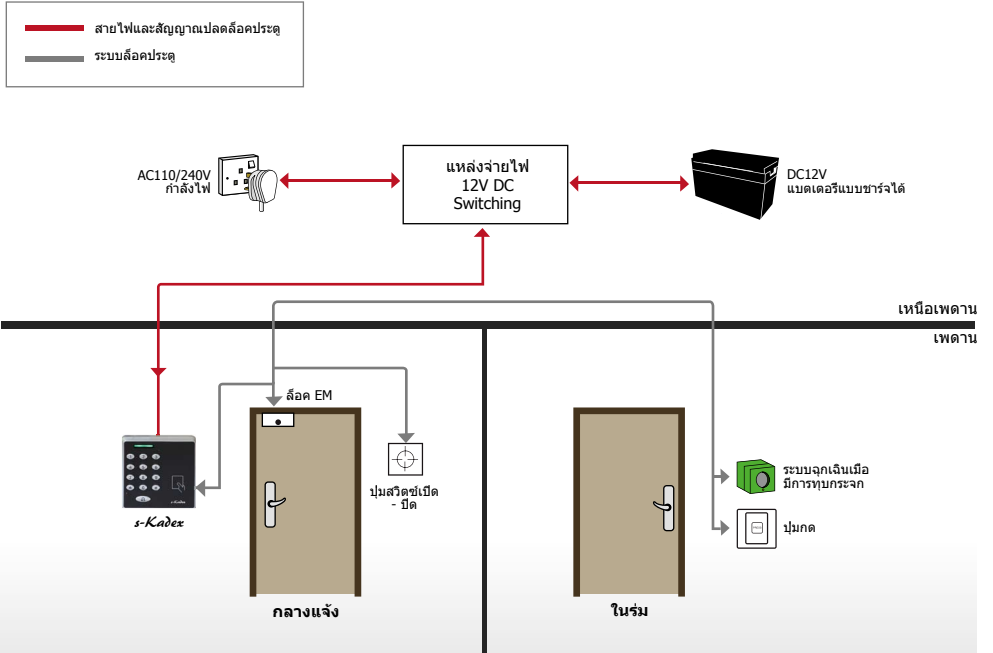
ผลิตภัณฑ์
• <http://info.fingertec.com/s-kadex-1>

คู่มือการติดตั้ง
• <http://info.fingertec.com/s-kadex-2>

คู่มือการใช้งาน
• <http://info.fingertec.com/s-kadex-3>

แผนเค้าโครง

ไดอะแกรมการติดตั้ง



ข้อมูลจำเพาะ

รุ่น	s-Kadex
การตกแต่งพื้นผิว	Acrylonitrile butadiene styrene (ABS)
ประเภทของเสาอากาศ	หรือบัตร
ไมโครโปรเซสเซอร์	400 MHz
หน่วยความจำ	หน่วยความจำแฟลช 32 MB
ขั้นตอนวิธี	BioBridge VX 10.0
ขนาด (ยาว x กว้าง x สูง) มม	88 x 25 x 88
การเก็บรักษา	
• บัตร	500
• การทำธุรกรรม	8 ชุด (รหัสผ่านความยาวไม่เกิน 4 หลัก)
การลงทะเบียนและการตรวจสอบ	
• วิธีการ	การ์ดหรือรหัสผ่าน
• ความยาวรหัสผ่าน (ตัวเลข)	ไม่เกิน 4 หลัก
• เวลาในการตรวจสอบ (วินาที)	< 1
เทคโนโลยีการ์ด	
• RFID: 64 บิต 125kHz	ใช่
• MIFARE: MF1S50/S70, 13.56MHz	สามารถใช้งานได้
การดำเนินงานภายใต้สิ่งแวดล้อม	
• อุณหภูมิ (°C)	0 ~ 45
• ความชื้น (%)	20 ~ 80
• กำลังไฟ	DC 12V 3A
การควบคุมการเข้างาน	
• สล็อต EM ชับรอกซ์	DC 12V / แอต์พุต
• สัญญาณเตือน	NO เท่านั้น
• เซ็นเซอร์ประตู	ใช่ (NO/NC)
ประเภทของการตรวจสอบ	
• เฉพาะรหัสผ่านเท่านั้น	ใช่
• เฉพาะการ์ดเท่านั้น	ใช่
• รหัสผ่านบัตร	ใช่
• และรหัสผ่านบัตร	ใช่

หมายเหตุ: รายละเอียดผลิตภัณฑ์อาจมีการเปลี่ยนแปลง สามารถตรวจสอบได้ที่ <http://product.fingertec.com> สำหรับข้อมูลผลิตภัณฑ์ใหม่ล่าสุด



บรรจุภัณฑ์
ขนาด (มม)
น้ำหนัก

: 173 (ย.) x 60 (น.) x 135 (ส.)
: 0.30 กก.

ตัวแทนจำหน่ายที่ได้รับการรับรอง



FINGERTEC
www.fingertec.com
สงวนลิขสิทธิ์โดย © 2015 Timetec Computing Sdn Bhd.