

## إرشادات التركيب



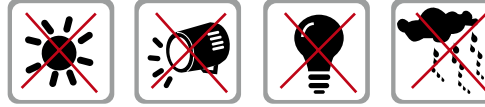
### Face ID 4

نظام التعرف على الوجه الخاص بأجهزة الحضور والانصراف

### الخطوة 1

#### حدّد مكان ووضع التركيب

- تجنب تركيب المحطات الطرفية في الأماكن المتصلة بمصدر ضوء قوي (على سبيل المثال ضوء الشمس المباشر، ضوء الكشاف، ضوء الفلورسنت، الخ)



- تجنب تركيب المحطات الطرفية في الأماكن المعرضة للرطوبة العالية أو مستويات التكثيف في الهواء

- ارتفاع التركيب الموصى به للمحطة الطرفية من سطح الأرض هو 1.2 م

### الخطوة 2

#### تثبيت المحطات

- يوصى بتثبيت الوحدات الطرفية إلى الحائط لتسهيل عملية التسجيل والتحقق

#### A. التثبيت على الحائط

- بعد تحديد الإجراء وفقاً لذلك ورفع العلامات ذات الصلة للمحطة من سطح الأرض على الحائط، قم بتقّب البراغي في الحائط لتأمين اللوحة الخلفية.

- قم بربط المحطة الطرفية باللوحة الخلفية و قم بشد البراغي. راجع الملحق 1 لأبعاد وقياسات التركيب.



4 أقدام/ 1.2 م  
(موصى به)

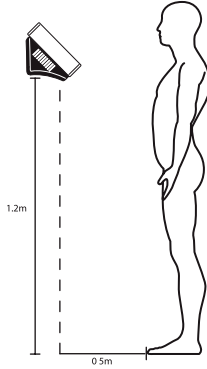
### تركيب الأطراف:

لا بد من اختيار مكان جيد لتركيب معرف الوجه 4

1- تجنب أشعة الشمس

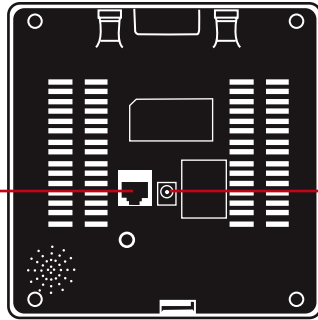
2- يابتعد عن أي مصدر للضوء بحوالي 2 متر مثل مثل ضوء الفلورسنت المباشر الموجود بالأسقف

3- يقترح أن تكون المسافة 1.2 متر عن مستوى الأرض (بالقياس من الأرض إلى الكاميرا)



### الخطوة 3

#### شبكة أسلاك محطة تزويد الطاقة



منفذ TCP/IP

منفذ الطاقة

تتواجد نقاط الاتصال بالطاقة والاتصالات في الجزء الخلفي للوحدة الطرفية، برجاء الرجوع إلى الرسم التخطيطي التالي للتركيب الصحيح.

### الخطوة 4

#### إعداد بيانات الاتصال

(تجاوز هذه الخطوة إذا كنت تستخدم قرص فلاش USB لنقل البيانات)

#### بروتوكول TCP/IP - اتصال LAN

فيما يتعلق ببروتوكول TCP/IP، وصل بالقياس جاك RJ45 في منفذ بروتوكول TCP/IP (LAN) منفذ المحطة الطرفية. قم بتوصيل الطرف الآخر (جاك RJ45 العادي) في مركز شبكة المنطقة المحلية أو الحاسب الشخصي. و قم بتهيئة معرف الجهاز وعنوان بروتوكول الإنترنت وقناع الشبكة الفرعية والمنخل في المحطة الطرفية (راجع دليل مستخدمي الأجهزة لمزيد من التفاصيل).

## الخطوة 5

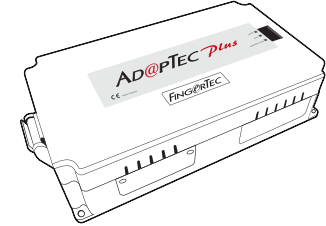
### إنهاء عملية التركيب

1. تحقق من أن كافة توصيلات الكابلات موصلة بشكل صحيح.
2. اربط المحطة الطرفية بالألواح الخلفية المقابلة وشد البراغي لتأمين المحطة الطرفية على الحائط.
3. قم بتحويل الطاقة إلى المحطة الطرفية.
4. ابدأ في استخدام المحطة الطرفية.

### الملحقات الأخرى

توفر شركة فينجر تك الملحقات الكاملة التي يمكن استخدامها مع المحطات الطرفية خاصتك. وتتوفر هذه الملحقات الاختيارية على الموقع الإلكتروني <http://accessory.fingertec.com>

## AdapTec Plus



ادابتيك بلس هو مصدر للطاقة قدرها ١٢ فولت من التيار المباشر يتضمن طاقة خطية محولة قدرها ١١٠ - ٢٤٠ جهد التيار المتردد ، ويقوم ادابتيك بلس بإمداد الوحدة الطرفية فينجر تك ونظام قفل الباب بطاقة قدرها ١٢ فولت من التيار المباشر فضلاً عن شحن ١٢ فولت من التيار المباشر و ٧ أمبير في الساعة للبطارية الاحتياطية في ذات الوقت. في حالة انقطاع التيار تقوم البطارية الاحتياطية بإمداد الوحدة الطرفية بالطاقة بشكل تلقائي والاحتفاظ بنظام غلق الباب كما يمنع ادابتيك بلس أيضاً فتح الأبواب المحكمة في حال تم العبث بها.

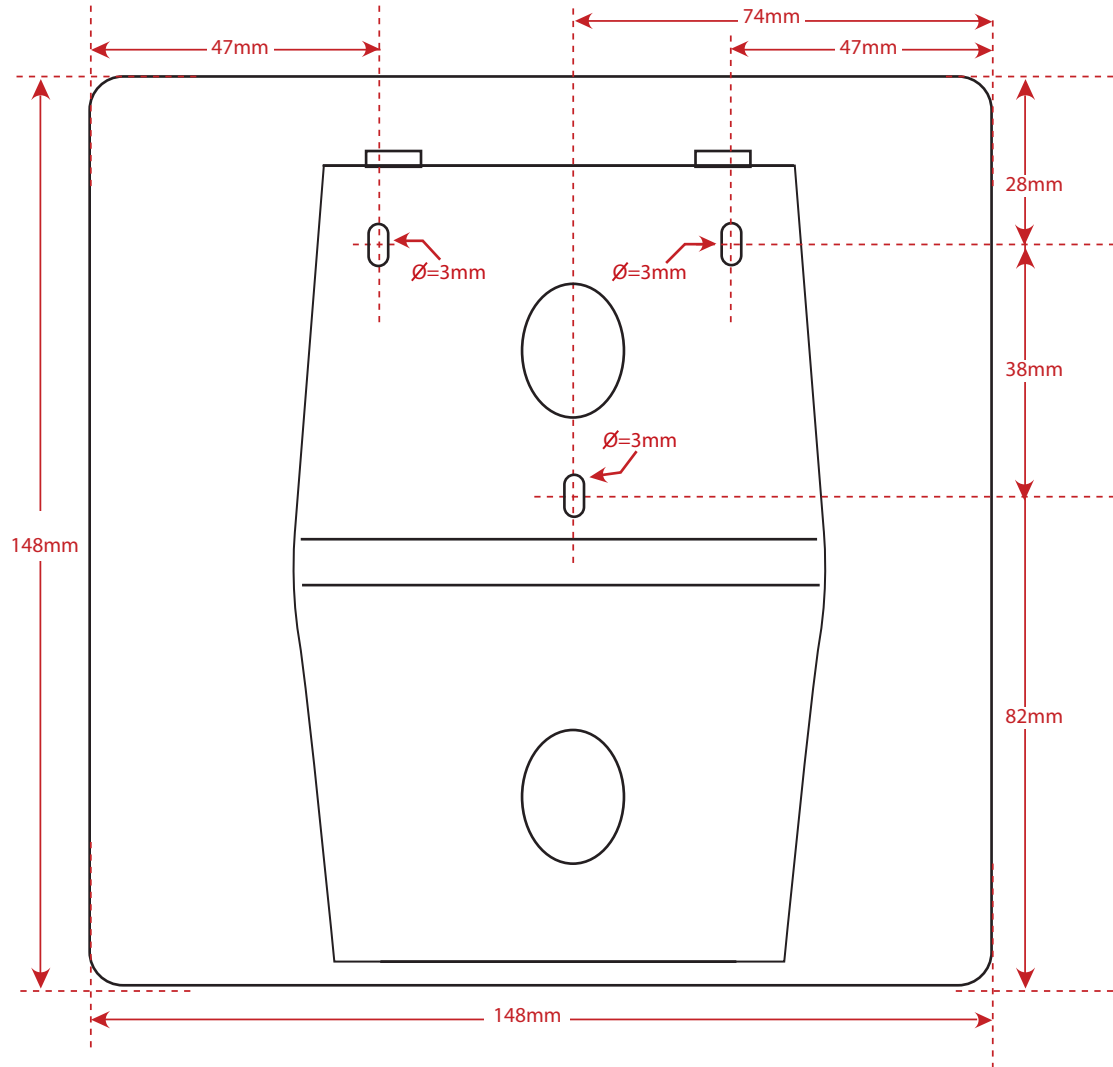
تقدم ملحقات فينجر تك لغلغ الأبواب ملحقات متنوعة لهذا الغرض لاستكمال مجموعة منتجات عبور الأبواب فينجر تك

التعرف على البصمة للوسائط المتعددة الملونة الخاصة بنظام الحضور والانصراف

## Door Lock Accessories

يتم وضع مقبس الكهرباء في الجزء العلوي للوحدة الطرفية وقد تم وصف منفذ مهايي الطاقة في الرسم التخطيطي أدناه

## الملحق ١ أبعاد وقياسات المحطات الطرفية



المنظر الأمامي للوحدة الخلفية