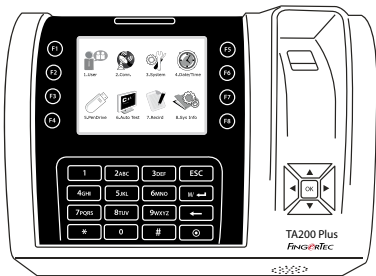


## Installationsanleitung

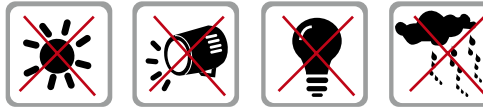


**TA200 Plus**  
Color Multimedia System für  
Zeiterfassung

### Schritt 1

Legen Sie den Ort und die Position für die Installation fest.

- Vermeiden Sie Orte in denen das Terminal starken Lichteinflüssen ausgesetzt ist. (z.B.: direktes Sonnenlicht, Scheinwerferlicht, fluoreszierendes Licht, etc.)



- Vermeiden Sie Orte mit hoher Feuchtigkeit oder hoher Luftfeuchtigkeit.
- Die empfohlene Höhe um das Terminal anzubringen beträgt 1,2 Meter vom Boden.

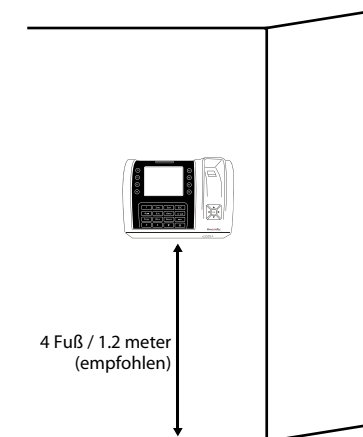
### Schritt 2

Montage der Terminals

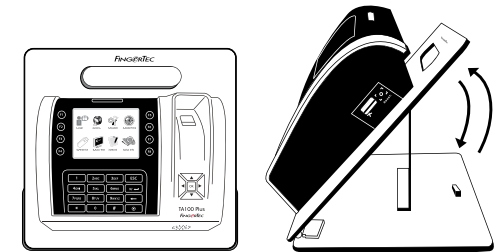
Um die Registrierung und Verifizierung zu vereinfachen, wird empfohlen das Terminal an der Wand zu befestigen. Sollte es nicht möglich sein das Terminal an einer Wand zu befestigen, können Sie das FlexiKit verwenden und somit das Terminal bequem in Ihre Arbeitsfläche integrieren. Jedoch sind die Abmessungen begrenzt und nicht jedes Terminal passt auf ein FlexiKit.

#### A. BEFESTIGUNG AN DER WAND

- Nachdem Sie die Höhe für das Terminal festgelegt und Markierungen an der Wand gemacht haben, bohren Sie die Schrauben in die Wand um die Rückplatte sicher zu befestigen.
- Befestigen Sie das Terminal an der Rückplatte und ziehen Sie die Schrauben fest. Für Abmessungen und Maßangaben sehen Sie im Anhang II nach.



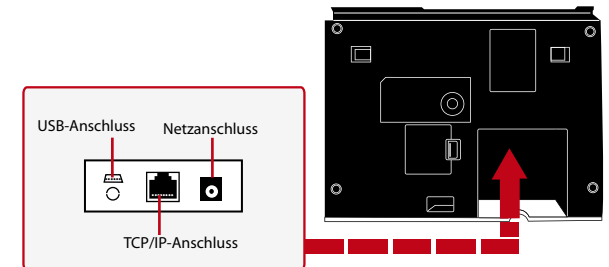
#### B. FLEXI-KIT



FingerTec bietet FlexiKit für all seine Zeiterfassungsmodelle an. Für mehr Bequemlichkeit, befestigen Sie das Terminal einfach auf dem FlexiKit.

### Schritt 3

Verkabelung für Stromversorgung



Die Netzbuchse befindet sich auf der Rückseite der Klemme positioniert, beschriftet Netzadapteranschluss in der folgenden Abbildung.

### Schritt 4

Einrichten der Datenübertragung

(Überspringen Sie diesen Schritt wenn Sie einen USB-Speicherstick verwenden)

#### TCP/IP LAN-Verbindung

Für TCP/IP Übertragung, stecken Sie den speziellen RJ45 Stecker in den TCP/IP (LAN)-Anschluss des Terminals. Verbinden Sie das andere Ende (normaler RJ45 Stecker) mit einem lokalen Netzwerk oder einem Computer. Konfigurieren Sie die ID des Terminals, die IP- Adresse, die Subnetzmaske und den Netzübergang in das Terminal. (Für Details sehen Sie in der Bedienungsanleitung des Gerätes nach)

## Schritt 5 Abschließen der Installation

1. Prüfen Sie, ob alle Kabelverbindungen korrekt eingesteckt wurden.
2. Befestigen Sie das Terminal an der dazugehörigen Rückplatte und ziehen Sie die Schrauben fest um das Terminal sicher an der Wand zu befestigen.
3. Schalten Sie das Terminal ein.
4. Nun können Sie das Terminal verwenden.

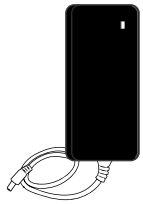
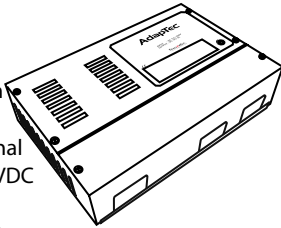
## Weiteres Zubehör

Für Ihre Terminals bietet FingerTec auch weiteres ergänzendes Zubehör an. Diese optionalen Zusätze sind unter <http://accessory.fingertec.com> verfügbar.

## AdapTec TA

*(Nur passend für TA200Plus PoE)*

Der AdapTec ist ein 5VDC Stromversorgungsgerät inklusive einen 110-240VAC Gleichstromschalter. Der AdapTec versorgt das FingerTec Terminal mit 5VDC und lädt gleichzeitig eine 12VDC 7.0Ah Reservebatterie. Im Falle eines Stromausfalles wird die Reservebatterie automatisch das Terminal mit Strom versorgen.



## Mini UPS *(Nur passend für TA200Plus PoE)*

Der Mini UPS 5VDC ist ein kleines, tragbares Stromversorgungsgerät mit 5VDC-Ausgang, welches die Zeiterfassungssysteme von FingerTec mit Strom (5VDC) versorgen kann.

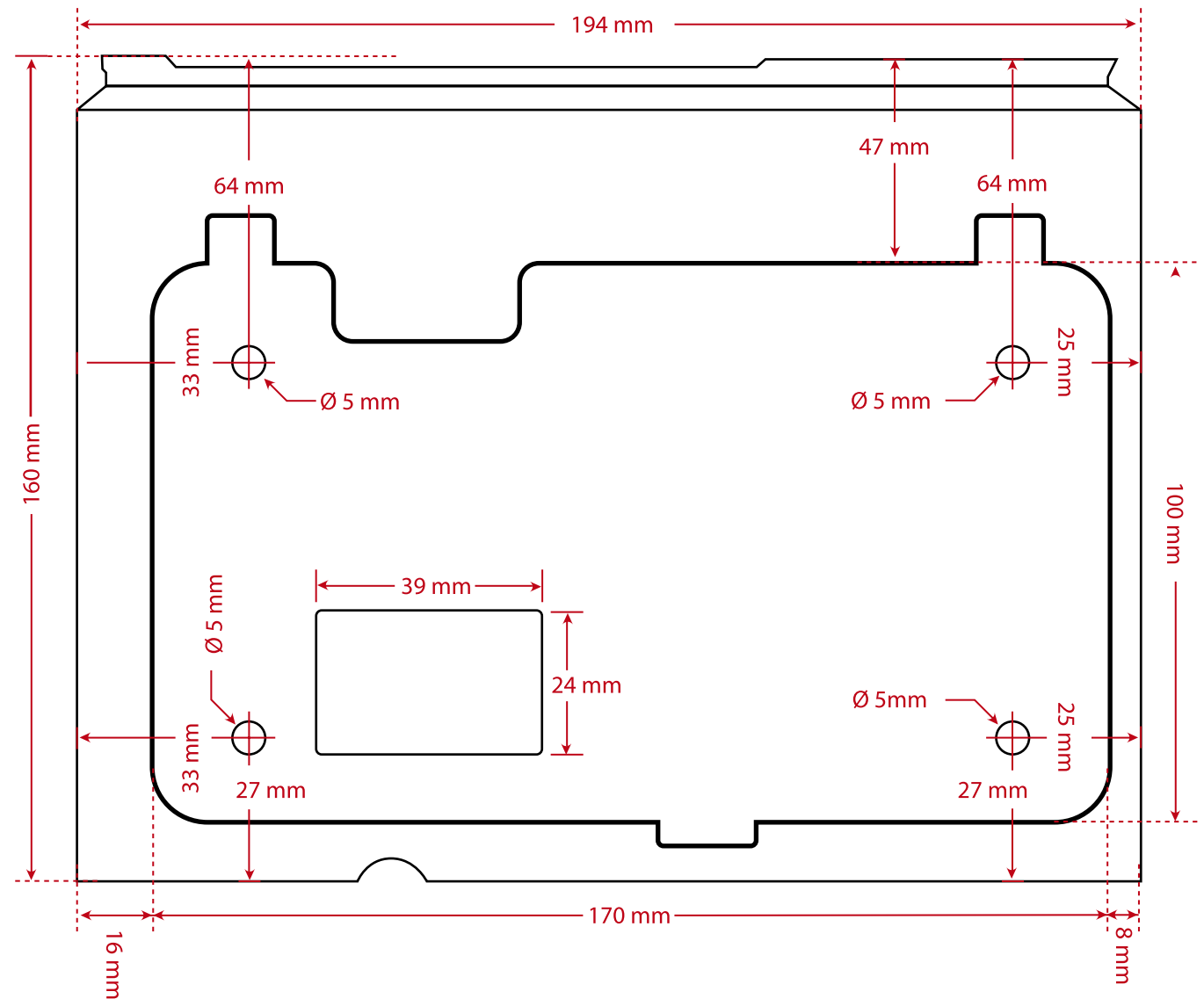
## Gehäuse

Ein aus Acryl gefertigtes Schutzgehäuse schützt das Terminal vor Einflüssen von außen. Unsere speziell gefertigten Gehäuse sind so designt, dass sie sich mit speziellen Öffnungen für Fingerprint Scanner und Tasten dem Terminal perfekt anpassen. Unsere Schutzgehäuse eignen sich, um übliche Umgebungseinflüsse abzumildern und somit die Lebenserwartung des Terminals zu verlängern. Bitte beachten Sie, dass die Schutzgehäuse weder staub- noch wasserdicht sind und somit bei extremen Witterungsverhältnissen keinen Schutz bieten.

## Flexi Kit

Mit diesem einfachen Gestell lässt sich Ihr Terminal noch besser bedienen. Mit FlexiKit können Sie Ihr Terminal bequem in Ihre Arbeitsfläche integrieren. Bringen Sie ihr Terminal auf dem FlexiKit an und Sie umgehen das umständliche Befestigen des Terminals an der Wand. Die Einfachheit des Designs verspricht Mobilität und mühelose Einrichtung. All dies macht das FlexiKit auch zu einer idealen Requisite für Präsentationen.

## Anhang I Maße und Abmessungen des Terminals



Vorderansicht des rückplatte