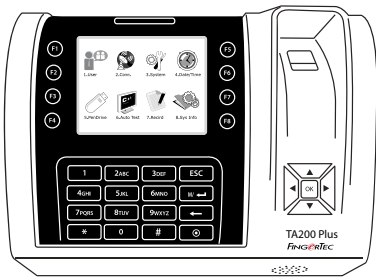


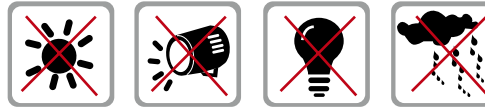
## Guías de Instalación



**TA200 Plus**  
Color Time Attendance System

### Paso 1 Determinar La Posición y Localización de Instalación

- Evite instalar los terminales en lugares que tiene contacto con una fuente de luz intensa (por ejemplo, la luz solar directa, proyector, luz fluorescente, etc)



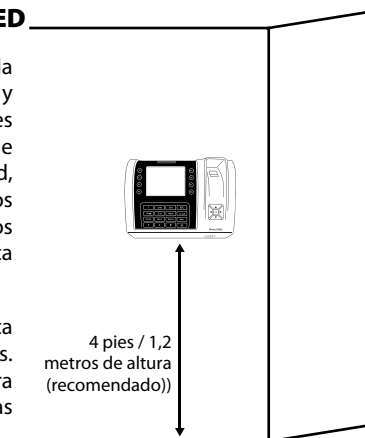
- Evite instalar los terminales en lugares propensos a altos niveles de humedad o condensación en el aire
- La altura de montaje recomendada del terminal desde el suelo es 1,2 metros.

### Paso 2 Montar Los Terminales

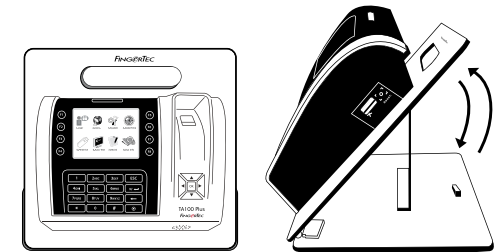
Nos gustaría recomendar que los terminales sean montados en la pared con el fin de facilitar el proceso de inscripción y verificación. En una situación en la que el montaje del terminal en la pared no es posible, se puede optar por utilizar un Flexi-Kit para la instalación de terminales y convertirlo en una unidad de escritorio. Todo lo que necesita hacer es colocar el Flexi-Kit en el escritorio para convertirlo en una estación para reportar asistencia. La elección es suya para decidir ya que ambas opciones tienen sus ventajas y desventajas.

#### A. MONTAJE EN LA PARED

- Después de determinar la medida en consecuencia y hacer las marcas relevantes de la altura del terminal desde el nivel del suelo en la pared, taladre correctamente los orificios y inserte los tornillos en la pared para fijar la placa trasera.
- Conecte el terminal a la placa trasera y apriete los tornillos. Refiérase al Apéndice I para las dimensiones y las medidas de la instalación.

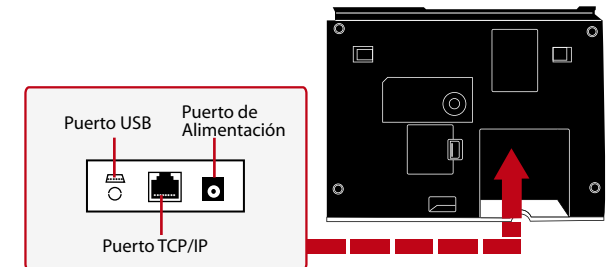


#### B. FLEXI-KIT



FingerTec ofrece los flexi-kit para todos sus modelos para control de asistencia. Conecte el terminal a un flexi-kit para mayor comodidad.

### Paso 3 El Cableado de Alimentación



El enchufe de alimentación se coloca en la parte posterior del terminal, con la etiqueta Puerto de Adaptador de Corriente como indicado en el siguiente diagrama.

### Paso 4 Configurar La Comunicación de Datos (Omitir este paso si está utilizando un disco flash USB para transferir datos)

#### TCP/IP - Conexión LAN

Para la conexión TCP/IP, enchufe el conector RJ45 especial en el protocolo TCP/IP (LAN) Puerto del terminal. Conecte el otro extremo (conector RJ45 normal) al concentrador de la red local o una PC. Configure el ID de dispositivo, la dirección IP, máscara de subred y puerta de enlace en el terminal (refiérase al manual de usuario del hardware para más detalles).

## Paso 5 Finalizar La Instalación

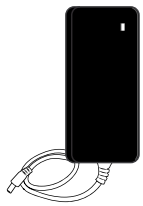
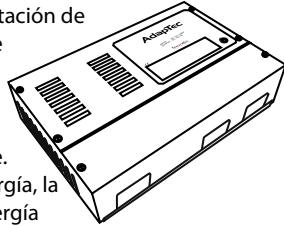
1. Compruebe que todas las conexiones de los cables se realizan correctamente.
2. Conecte el terminal a las correspondientes placas traseras y apriete los tornillos para fijar el terminal en la pared.
3. Encienda la fuente de alimentación al terminal.
4. Comience a utilizar el terminal.

## Otros Accesorios

FingerTec ofrece accesorios complementarios que se pueden utilizar con sus terminales. Estos accesorios opcionales se encuentran disponibles en <http://accessory.fingertec.com>

### AdapTec TA *(Solamente aplicable para el TA200Plus PoE)*

El Adaptec TA es una fuente de alimentación de 5VDC que incluye un cambio de fuente lineal 110~240VAC. El Adaptec proporciona energía 5VDC al terminal FingerTec y carga una batería de reserva 12VDC 7.0Ah simultáneamente. Durante un evento de una falla de energía, la batería de respaldo proporcionará energía automáticamente al terminal.



### Mini UPS

*(Solamente aplicable para el TA200Plus PoE)*

El Mini UPS 5VDC es una mini fuente de alimentación de respaldo portátil con salida de 5V, suministrando energía 5VDC para los terminales de asistencia FingerTec.

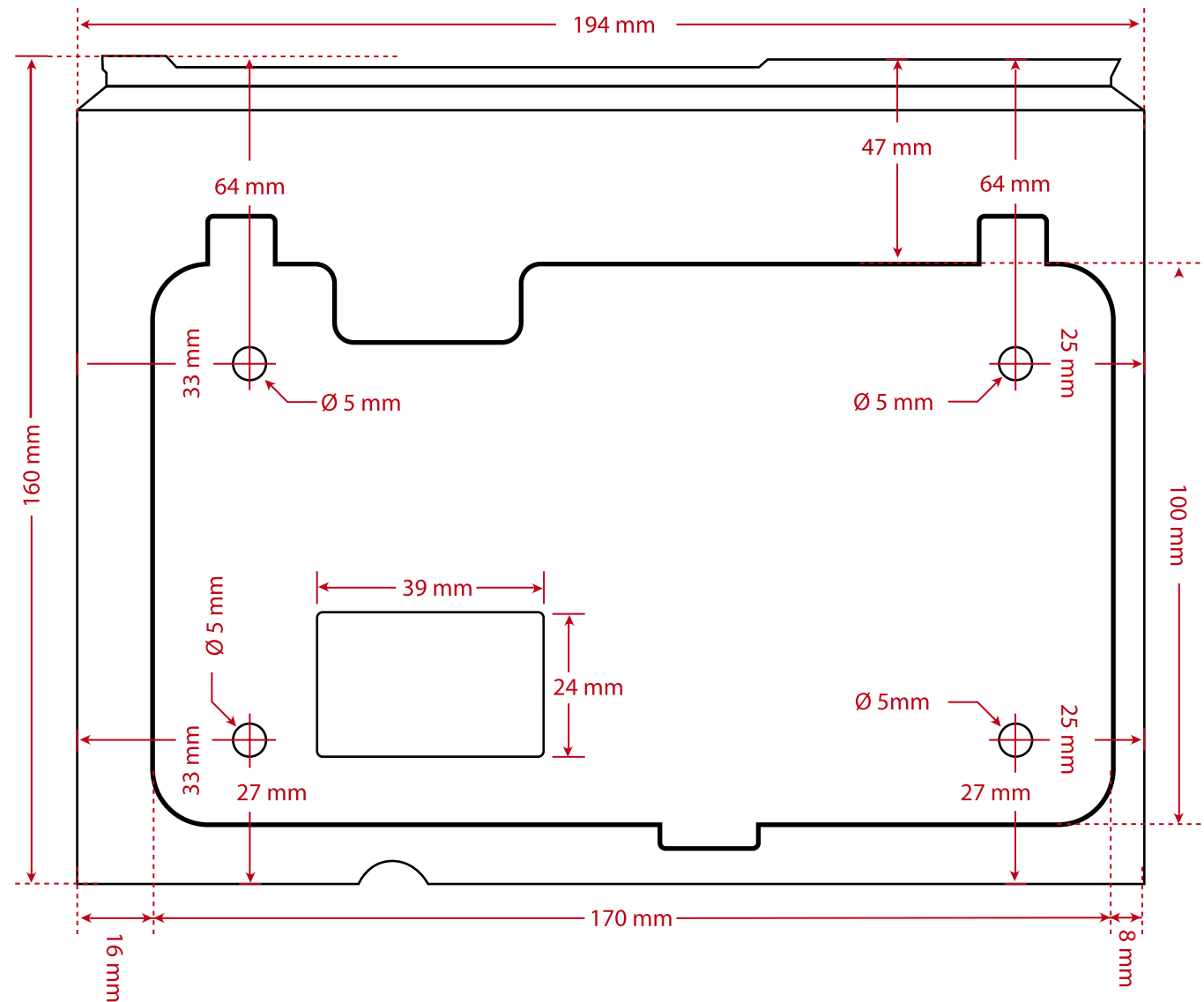
## Cajas de Protección

An acrylic-made enclosure that protects your terminal from the risk of meddling by unauthorized individuals. Our custom made enclosure are specially designed to fit your terminal perfectly with specific openings for fingerprint scanner and buttons. Our enclosure can be used to mitigate surrounding mild environmental hazards and help lengthen the lifespan of the terminals. However, do note that the enclosure is not dust-resistant and waterproof if subjected to extreme weather conditions.

## Flexi Kit

Un soporte simple que puede ser utilizado para apoyar su terminal. Puede usar el Flexi-Kit y convertir su terminal en una unidad de escritorio. Mediante la instalación de los terminales en un Flexi-Kit, usted no tiene que pasar por el proceso de montaje de los terminales en una pared. La simplicidad del diseño del Flexi-Kit garantiza que es portátil y fácil de configurar, lo que es ideal como una herramienta para demostración también.

## Apéndice I Las Dimensiones y Las Medidas de Los Terminales



Vista Frontal de La Placa Trasera