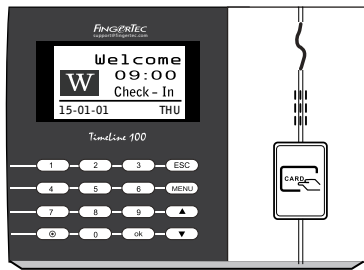


## Petunjuk Pemasangan

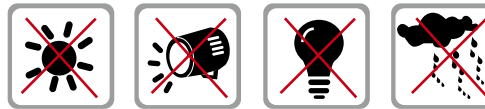


### Timeline 100

Waktu Kehadiran Sistem Kartu RFID

## Langkah 1 Tentukan Tempat dan Posisi Pemasangan

- Jangan memasang terminal di tempat-tempat yang terkena cahaya kuat (misalnya, sinar matahari, lampu sorot, lampu neon, dsb).



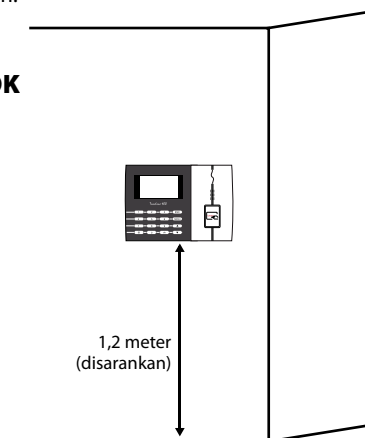
- Jangan memasang terminal di tempat-tempat yang udara sekitarnya mudah lembab atau berembun
- Jarak pemasangan terminal yang disarankan adalah 1,2 meter dari lantai.

## Langkah 2 Menempelkan Terminal

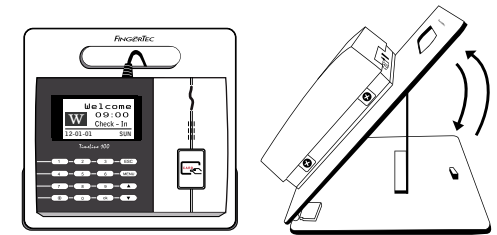
Disarankan untuk memasang terminal dengan cara menempelkannya ke tembok sehingga memudahkan proses pendaftaran dan verifikasi. Apabila cara tersebut tidak memungkinkan, Anda dapat memasang terminal pada Flexi-Kit sehingga terminal bisa diletakkan di atas meja. Lalu, pasang Flexi-Kit di atas meja dan terminal siap digunakan untuk mencatat absensi kehadiran. Silakan pilih salah satu metode di atas karena keduanya memiliki keuntungan dan kerugian sendiri-sendiri.

### A. DIPASANG KE TEMBOK

- Setelah jaraknya dari lantai diukur dengan benar, buatlah tanda di tembok yang akan dipasang terminal. Bor sekrup ke tembok guna memasang pelat belakang.
- Pasang terminal ke pelat belakang lalu kencangkan sekrup-sekrupnya. Lihat Lampiran I untuk melihat dimensi dan ukuran pemasangannya.

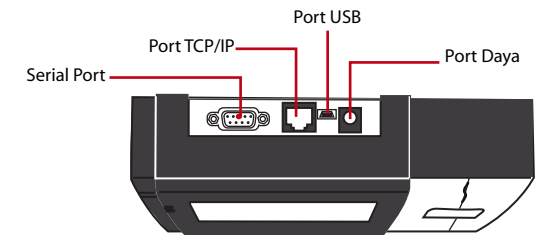


### B. FLEXI-KIT



Semua model terminal absensi kehadiran produksi FingerTec dilengkapi flexi-kit. Pasang terminal di atas flexi-kit agar mudah digunakan.

## Langkah 3 Kabel untuk Catu Daya



Konektor daya ada di belakang terminal, pada diagram berikut diberi label Power Adapter Port

Gunakan adaptor listrik yang disertakan dalam kemasan atau Anda dapat menggunakan catu daya linier dengan spesifikasi 5VDC 2A. Colokkan satu ujung adaptor listrik ke terminal dan ujung lainnya ke stok kontak. Ikuti saran arus dan tegangan listriknya agar tidak merusak terminal.

## Langkah 4 Memersiapkan Komunikasi Data

(Abaikan langkah ini jika Anda menggunakan flash disk untuk mentransfer data)

### Koneksi TCP/IP – LAN

Untuk koneksi TCP/IP, colokkan jack RJ45 khusus ke dalam Port-TCP/IP (LAN) pada terminal. Sambungkan ujung satunya (jack RJ45 normal) ke hub jaringan area lokal (LAN) atau PC. Atur ID perangkat, alamat IP, subnet mask dan Gateway pada terminal (untuk penjelasan lebih rinci lihat manual pengguna perangkat keras).

## Langkah 5 Menyelesaikan Pemasangan

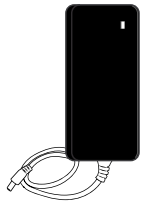
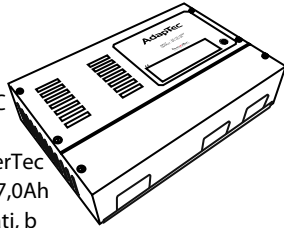
1. Periksa apakah semua sambungan kabel sudah benar.
2. Pasang terminal ke pelat belakang lalu kencangkan sekrupnya sampai terminal terpasang kuat ke dinding.
3. Hidupkan saklar pada terminal.
4. Mulai menggunakan terminal.

## Aksesori Lainnya

FingerTec menawarkan aksesori pelengkap yang bisa digunakan bersama terminal. Aksesori opsional ini bisa tersedia di <http://accessory.fingertec.com>

## AdapTec TA

AdapTec TA adalah catu daya 5VDC umum dengan daya linier 110~240VAC yang saling menunjang. AdapTec memasok daya 5VDC ke terminal FingerTec dan mengisi baterai cadangan 12VDC 7,0Ah dalam waktu bersamaan. Jika listrik mati, baterai cadangan tersebut secara otomatis akan memasok daya ke terminal.



## Mini UPS

Mini UPS adalah catu daya cadangan portabel kecil dengan output 5VDC, memasok daya 5VDC ke terminal FingerTec Time Attendance.

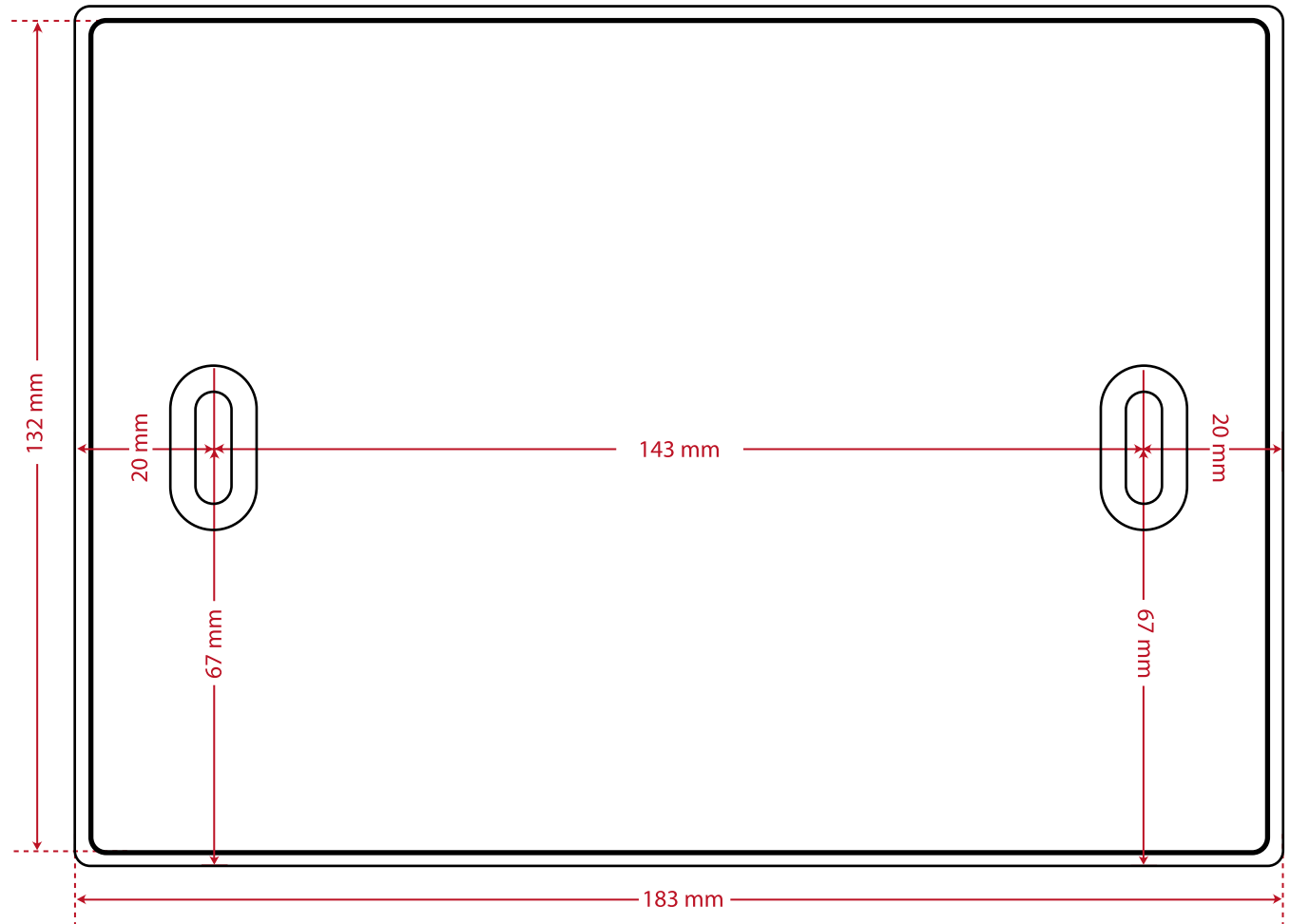
## Casing

Casing terminal terbuat dari bahan akrilik yang melindungi terminal dari tindakan pengrusakan. Casing ini dibuat khusus sehingga cocok dengan bukaan pemindai sidik jari dan tombol-tombol pada terminal. Casing ini dapat melindungi terminal dari bahaya lingkungan tingkat menengah dan memperpanjang masa pakai terminal. Meskipun begitu, perlu diingat bahwa casing ini tidak tahan debu dan tidak tahan air pada saat kondisi cuaca sangat buruk.

## Flexi Kit

Dudukan sederhana yang dapat digunakan untuk menopang terminal Anda. Anda dapat menggunakan Flexi-Kit untuk memasang terminal dengan posisi di atas meja. Dengan memasang terminal ke Flexi-Kit, Anda tidak perlu memasang terminal ke tembok. Desain Flexi-Kit sangat sederhana sehingga mudah dipindah dan dipasang. Cocok untuk dipakai sebagai alat demo penjualan.

## Lampiran I Dimensi dan Ukuran Terminal



Tampilan Depan Pelat Belakang