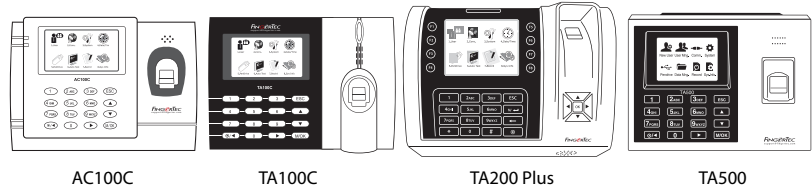


ويهدف دليل البدء السريع إلى تزويد المستخدم بتعليمات بسيطة حول كيفية إعداد التاريخ / الوقت الخاص بالوحدة الطرفية والاتصال وكذلك أداء البصمة وتسجيل البطاقة والتحقق. لمزيد من المعلومات حول مواضيع أخرى عن إدارة الوحدات الطرفية، قم بمراجعة دليل المستخدم للأجهزة المتوفرة في الباقة أو عبر الإنترنت على:

- **AC100C**: <http://info.fingertec.com/ac100c-4>
- **TA100C**: <http://info.fingertec.com/ta100c-4>
- **TA200 Plus**: <http://info.fingertec.com/ta200p-4>
- **TA500**: <http://info.fingertec.com/ta500-4>

© 2014 Timetec Computing Sdn Bhd. جميع الحقوق محفوظة



## دليل البدء السريع

### 1 ضبط التاريخ والوقت

- 1 اضغط (قائمة)، اختر (التاريخ / الوقت) وحدد القيمة
- 2 اضغط (موافق) لحفظ الإعدادات، ثم اضغط (خروج) للعودة إلى الشاشة الرئيسية

### 2 تسجيل بصمات الأصابع

- 1 اضغط (القائمة)، انتقل إلى (إدارة المستخدم) واختر (مستخدم جديد)
- 2 المفتاح في (هوية المستخدم)، اختر (تسجيل بصمات الأصابع) وضع الاصبع على المساح الضوئي
- 3 اضغط (موافق) للحفظ ثم اضغط (خروج). اضغط (موافق) مرة أخرى ثم (خروج) مرة أخرى للعودة إلى الشاشة الرئيسية

### 3 ضبط الاتصال

- 1 اضغط قائمة ، اتصال ، شبكة ، حدد عنوان IP، قناع الشبكة قناع الشبكة الفرعية / البوابة ، موافق (حفظ) ، التماين ، معرف الجهاز ، ضبط 0 ، موافق (حفظ) ، خروج للعودة إلى الشاشة الرئيسية ، قم بإعادة تشغيل لتطبيق التغييرات
- قيمة الضبط الافتراضية:  
عنوان IP - 192.168.1.201  
قناع الشبكة الفرعية - 255.255.255.0  
البوابة - 192.168.1.1  
معرف الجهاز - 1  
كلمة المرور - 0

### 4 TCMS V2 تفعيل الوحدة الطرفية على برنامج

- 1 انقر مزدوجة على أيقونة برنامج TCMS V2
- 2 قم بالنقر على (أجهزة) ونقرة مزدوجة على تثبيت الوحدات الطرفية لجهاز FingerTec

3 انقر على (إضافة) لإدخال مفتاح منتج TCMS V2 الخاص بك قم بالرجوع إلى الجانب المعاكس من DVD

- 4 قم باختيار الوحدة الطرفية من خلال (النموذج)
- 5 ادخل (تعريف الجهاز) و (IP ادخل) في الأعمدة
- 6 قم بإلغاء تحديد (إيقاف) في عمود الاختيار
- 7 انتظر البرنامج ليتصل بالوحدة الطرفية
- 8 ادخل مفتاح التفعيل واضغط (موافق)



### 5

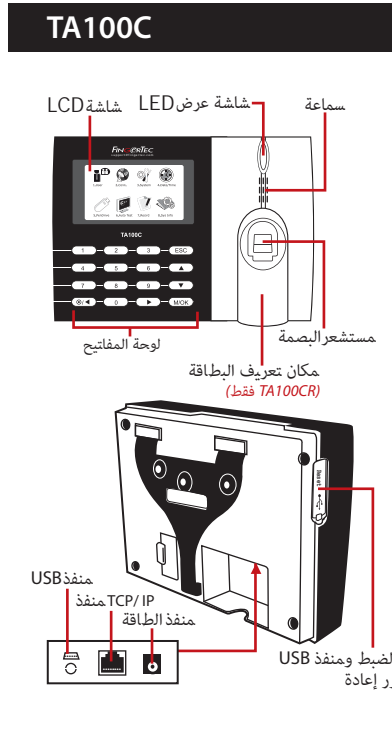
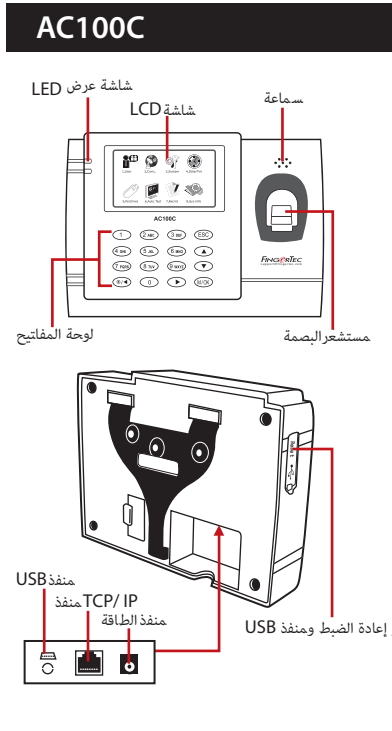
- 1 اضغط على (أجهزة) وضغطة مزدوجة على (إدارة الموظف)
- 2 اضغط على (تنزيل بيانات الموظف)
- 3 في عمود تعريف المستخدم، اضغط (الجميع)
- 4 في بيانات مختارة يرجى وضع علامة على خانات الاختيار التالية: البصمة، تعريف البطاقة، اسم المستخدم + الامتياز + كلمة المرور
- 5 اضغط على (تطبيق) و (حفظ الموظف)
- 6 اضغط على (أجهزة) ونقرة مزدوجة على (تنزيل البيانات من الوحدة الطرفية)
- 7 اضغط على (تطبيق) لبدء التحميل

### 6

- 1 اضغط على أيقونة (تقرير)
- 2 اضغط على نوع التقرير (بطاقة وقت إلكترونية)
- 3 قم باختيار (نطاق الفترة) الخاصة بالتقرير
- 4 اضغط (معالجة)
- 5 اضغط (طباعة)



## بدء عن المحطة



## FingerTec TCMS V2 الخريطة التوضيحية الخاصة ب

### 1 تثبيت الأولي للبرنامج

تثبيت TCMS V2 يتم تخزين مثبت برنامج FingerTec Going Green DVD الذي يأتي مع كل الوحدات الطرفية لجهاز

### 2 مفتاح المنتج

رقم التسلسل

مفتاح المنتج

رقم التسلسل

### 3 إدارة المستخدم

إضافة، حذف، تعديل وإدارة معلومات المستخدم وسجلات المعاملات

- عدادات التحكم في الوصول (FingerTec) يمكن التطبيق فقط على نماذج التحكم في الوصول (لجهاز) وضع قيود على الوصول وضبط غلق الباب لكل المجموعات والمستخدمين
- إعدادات حساب الحضور يجب فهم قواعد الحضور ومعادلات الحساب للحصول على تقارير صحيحة عن الحضور
- عرض سجلات (الدخول / الخروج) (FingerTec) يمكن التطبيق فقط على نماذج التحكم في الوصول (لجهاز) مراجعة سجلات الوصول ورصد حركة العمالين
- تنزيل سجلات الحضور والدخول / الخروج من الوحدات الطرفية سجلات الدخول / الخروج متوفرة في نماذج استعادة سجلات المعاملات وتقارير الوصول المخزنة في سجلات للتحكم في الوصول الخاص بجهاز FingerTec الخادم داخل
- فحص وتعديل سجلات الحضور وتعديل / إدخال / البحث عن السجلات المفقودة مراجعة السجلات
- وضع تقارير للتحكم في الوصول (FingerTec) يمكن التطبيق فقط على نماذج التحكم في الوصول (لجهاز) وضع تقارير مهنية عن التحكم في الوصول / التماين
- نشأ تقارير للحضور إنشاء تقارير مهنية وقابلة للعرض لتحليله
- سجلات الدخول / الخروج من أجل برنامج طرف ثالث (FingerTec) يمكن التطبيق فقط على نماذج التحكم في الوصول (لجهاز) الطرفية لجهاز FingerTec إلى برنامج جهة خارجية مناسب دمج سجلات الدخول / الخروج المستردة من الوحدات
- من أجل كشف الرواتب أو برامج جهة خارجية تصدير سجلات الحضور لجهاز FingerTec إلى برنامج جهة خارجية مناسب دمج سجلات

### 4

في الوصول (لجهاز) يمكن التطبيق فقط على نماذج التحكم في الوصول (لجهاز) (FingerTec) يمكن التطبيق فقط على نماذج التحكم في الوصول (لجهاز) بطريقتة متزامنة الوحدات الطرفية التي تحدث في رصد المعاملات