

# FINGERTEC



Face ID 4

مرور کلی بر دستگاه

## ثبت صورت

چشمان خود را در یک خط قرار دهید، طوری که در این مکان قرار بگیرد

خط پیشرفت، برای مشخص کردن مراحل پیشرفت ثبت صورت

خط وضعیت برای مشخص کردن کیفیت عکس گرفته شده، هر چقدر مقدار بیشتر باشد، عکس بهتر است.



## نوع تائید

مکان خود را طوری تنظیم کنید که صورت در صفحه قرار بگیرد

خط وضعیت برای مشخص کردن کیفیت عکس گرفته شده، هر چقدر مقدار بیشتر باشد، عکس بهتر است



## حالت تطبیق تائید شده

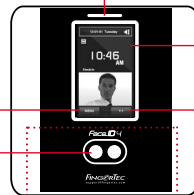
سیستم عکس، شناسه، و نام کاربر را بعد از تایید مشخصات نمایش میدهد.



صفحه نمایشگر

نشانگر LED

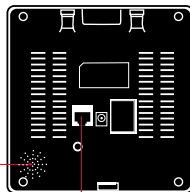
دکمه Menu



دوربین دوگانه

محل خواندن کارت

صفحه را لمس کنید تا صفحه دکمه‌ها مشخص شود



بلندگو

درگاه ورودی سیم TCP/IP

## راهنمای شروع سریع

راهنمای شروع سریع، به منظور ارائه دستورالعمل عملی‌های ساده برای تنظیمات روز با تاریخ و ارتباط و همچنین انجام ثبت و حفظ اثر انگشت و کارت هوشمند و تایید آنها داخل دستگاه، در اختیار کاربر قرار داده شده است. برای اطلاعات بیشتر درباره مدیریت دستگاه، لطفاً به راهنمای سخت افزار دستگاه و یا آدرس الکترونیکی زیر مراجعه کنید:

<http://user.fingertec.com/user-guide.html> •

## 2 ثبت صورت کاربر

- به راهنمای سخت افزار کاربر مراجعه فرمائید.
1. دکمه **Menu** فشار دهید و **کاربر** را انتخاب کنید.
  2. **شناسه کاربر** را انتخاب کنید، و **صورت** را انتخاب کنید.
  3. دستورالعمل‌های دستگاه را دنبال کنید، و محل چشمان خود را بر روی مستطیل سبز رنگ قرار دهید، تا ثبت صورت انجام پذیرد.
  4. در پایان مراحل ثبت کاربر، **نقش کاربر** مناسب را برای کاربر انتخاب کنید. سپس ذخیره را انجام دهید کنید.

## 1 تنظیم روز و تاریخ

1. دکمه **OK** را فشار دهید، **روز/تاریخ** را انتخاب کرده، میزان صحیح را وارد نمایید.
2. شما می‌توانید از بین ۲ فرمت، ۲۴ ساعته یا ۱۲ ساعته، انتخاب نمایید.

## 3 تنظیمات اطلاعات

- برای وارد کردن آدرس IP**
- Menu < ارتباط < ارتباط < آدرس IP < آدرس IP را وارد کنید.
- برای وارد کردن Subnet Mask**
- Menu < ارتباط < ارتباط < آدرس Subnet Mask < آدرس Subnet Mask را وارد کنید.
- برای وارد کردن Gateway**
- Menu < ارتباط < ارتباط < Gateway < آدرس Gateway را وارد کنید.

1

**نصب و راه اندازی**

DVD نرم افزار FingerTec به همراه تمام دستگاه‌ها موجود می‌باشد. مراحل نصب و راه‌اندازی را انجام دهید.

رمز عبور به طور پیش فرض: 123  
نام کاربری به طور پیش فرض: admin

2

**فعال کردن آنلاین**

شناسه دستگاه را برای فعال کردن دستگاه، در نرم افزار استفاده کنید. در صورت نیاز به کد فعال کردن دستگاه به صورت آنلاین ، لطفاً به نزدیکترین فروشنده محلی یا با آدرس [support@fingertec.com](mailto:support@fingertec.com) تماس بگیرید.

3

**مرور سیستم****مدیریت کاربر**

افزایش ، پاک، ویرایش و مدیریت کردن اطلاعات کاربر و ورود به سیستمهای ضبط شده

**نصب کردن محاسبه حضور و غیاب**

لازم است که قوانین و فرمولهای محاسبه حضور و غیاب برای ایجاد گزارش صحیح معین شود

**دانلود رکوردهای حضور و غیاب از دستگاه**

بدست آوردن لیست تراکنش ضبط شده در داخل دستگاه، به داخل سرور

**بررسی و ویرایش لیست حضور غیاب**

مرور رکوردهای ضبط شده و ویرایش / وارد کردن / بررسی اطلاعات مفقوده

**ایجاد کردن لیست حضور و غیاب**

ایجاد گزارشهای حرفی و قابل اجرا برای تحلیل و بررسی

**ذخیره سازی رکوردهای حضور و غیاب در نرم**

افزارها یا سیستم های صورت پرداخت متفرقه ادغام حضور و غیاب ضبط شده از دستگاههای FingerTec به نرم افزار یا سیستمهای صورت پر داخت مناسب متفرقه

نسخه کامل راهنمای کاربر برای نرم افزار و سخت افزار داخل DVD FingerTec موجود است. همچنان دانلود کامل این مجموعه را می‌توان از طریق آدرس رو به رو انجام داد: <http://user.fingertec.com>