

# MULAI

## 1 INSTALASI PERANGKAT KERAS

\*Silakan merujuk pada diagram instalasi & Panduan Perangkat Keras / Adapteck Manual (konsultasikan dengan penginstal yang berkualifikasi)

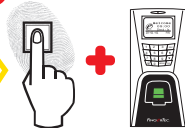


Instalasi Terminal FingerTec®

2

## PENGATURAN PERANGKAT LUNAK

\*Silakan merujuk pada Manual Perangkat Keras



Pendaftaran Sidik Jari Pengguna

3



Pengaturan Komunikasi

4

## INSTALASI PERANGKAT LUNAK

\*Silakan merujuk ke Manual TCMS V2



Instalasi TCMS V2

# FINGERTEC Panduan Cepat Untuk Memulai

Untuk informasi lebih lanjut silakan kunjungi <http://user.fingertec.com>

## SELESAI

## PENGATURAN PERANGKAT LUNAK

\*Silakan merujuk ke Manual TCMS V2

5



Pengaturan Awal TCMS V2

6



Unduh Templat Sidik Jari

Unduh templat-templat sidik jari dari terminal ke komputer yang sudah diinstal dengan TCMS V2

7



Informasi Pengguna

Silahkan informasi pengguna dalam TCMS V2

12



Unggah Pengaturan Ke Terminal

## OPERASI HARIAN

\*Silakan merujuk ke Manual TCMS V2

13



Unduh Data Dari Terminal Ke Komputer

14



Mengekspor Data Ke Perangkat Lunak Pihak Ketiga (Penggajian Atau Lainnya)

\*Lompati langkah ini bila Anda TIDAK menggunakan perangkat lunak pihak ketiga.

15



Lihat & Cetak Laporan

11



Masukkan Pengguna Yang Berkode Akses

10



Pengaturan Zona Waktu & Kode Akses

9



Masukkan Pengguna ke Kelompok Kerja

8



Pengaturan Waktu Kerja & Kelompok

## PENGATURAN PERANGKAT LUNAK

\*Silakan merujuk ke Manual TCMS V2. ATUR SEMUA bila menggunakan kedua fungsi tersebut.