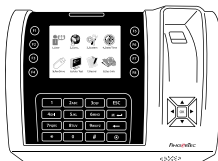


FINGERTEC



R3



Q2i



i-Kiosk 100 Plus

دليل البدء السريع

ARABIC

نظرة عامة على الوحدة الطرفية

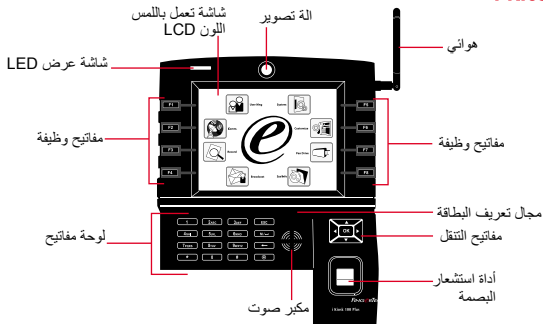
R3 •



Q2i •



i-Kiosk 100 Plus •



دليل البدء السريع

يهدف دليل البدء السريع تزويد المستخدم بتعليمات بسيطة عن كيفية تشغيل تاريخ وقت الوحدة الطرفية والاتصال بالإضافة إلى قيد والتحقق من البصمة والبطاقة. ولمزيد من التفاصيل حول موضوعات أخرى لإدارة الوحدة الطرفية، راجع دليل المستخدم لمعدات الوحدة الطرفية المتوفر في الحزمة أو على الإنترنت على

<http://info.fingertec.com/r3-4:R3> •

<http://info.fingertec.com/q2i-4:Q2i> •

:i-Kiosk 100 Plus

<http://info.fingertec.com/ikiosk100p-4>

2. أدخل معرف المستخدم واختر قيد البصمة وضع إصبعك على الماسح الضوئي 3 مرات وفقاً للتعليمات.

3. انقر موافق للحفظ ويبد ذلك انقر خروج. انقر موافق مرة أخرى ثم انقر خروج مرة أخرى للعودة للشاشة الرئيسية.

3 بطاقات انتساب

1. اضغط القائمة ، انتقل إلى المستخدم إدارة وحدد عضو جديد.

2. المفتاح في هوية المستخدم ، حدد بطاقة تسجيل.

3. موجة البطاقة حتى البطاقة الشخصية يتم عرضها على الشاشة. اضغط موافق لحفظ و خروج للعودة إلى الشاشة الرئيسية.

4 إعدادات الاتصال

انقر قائمة < اتصالات > شبكة < عين قيمة IP / قناع الشبكة الفرعية / البوابة > موافق حفظ < الأمان > معرف الجهاز < المجموعة 1 > موافق حفظ < خروج للعودة للشاشة الرئيسية > إعادة تشغيل لتطبيق التغييرات.

تعيين القيمة الافتراضية:

عنوان IP - 192.168.1.201

قناع الشبكة الفرعية - 255.255.255.0

البوابة - 192.168.1.1

معرف الجهاز - 1

كلمة المرور - 0

1 تعيين التاريخ والوقت

1. اضغط القائمة ، حدد التاريخ / الوقت تحت أنظمة.

2. إدراج التاريخ والوقت والصحافة الحالي OK لحفظ.

2 قيد البصمات

1. انقر قائمة ، اذهب لـ إدارة المستخدمين واختر مستخدم جديد.

1

تركيب

البرنامج المثبت -Fi
gerTec تنظيم الخروج
هو متاح في مجموعة دي
في دي التي تأتي مع كل
محطات FingerTec.
إكمال التثبيت.

2

التنشيط عبر الإنترنت

استخدام الرقم التسلسلي
محطة لتفعيل البرامج
الخاصة بك على الإنترنت.
اتصل الموزعين المحليين أو
support@fingertec.com
إذا كنت في حاجة حالياً
برنامج التنشيط.



رصد الوقت
الحقيقي في /
خارج السجلات
مراقبة العمليات
التي تحدث
في المحطات
بطريقة الوقت
الحقيقي.

3 نبذة عن النظام

إدارة المستخدم

إضافة، حذف، تحرير وإدارة معلومات المستخدم وسجلات المعاملات.

إعداد التحكم في الوصول

إعداد قيود الوصول وضبط قفل الباب
لكل مجموعة والمستخدم.

إعداد الحضور حساب (اختياري)

لا بد من تحديد قواعد الحضور والصنع
الحسابية إلى توليد تقارير الحضور
الصحيحة.

حمل الحضور وفي / خارج حركة السجلات من المحطات

استرداد سجلات المعاملات والتقارير وصول المخزنة في
المحطات إلى الملقم. في / خارج متوفرة فقط لنماذج
FingerTec التحكم في الوصول reords الحركة.

فحص وتعديل سجلات الحضور

مراجعة السجلات وتحرير / إدراج /
الاختيار للسجلات المفقودين.

توليد تقارير الحضور

توليد التقارير المهنية والمظهر
للتحليل.

عرض في / خارج السجلات

مراجعة سجلات
الوصول والتنقل
من موظفي المراقبة.

توليد تقارير

مراقبة الدخول

توليد تقارير
التحكم في
الوصول / أمن
محترفة والمظهر.

سجلات التصدير الحضور عن الرواتب أو 3rd الطرف البرمجيات

دمج سجلات الحضور استردادها من
محطات FingerTec إلى 3rd الطرف
البرمجيات ذات الصلة.

جميع دلائل المستخدمين للبرامج الكاملة متوفرة في دي دي الخاص بفينجرتك وقابلة للتنزيل من
الانترنت على: <http://user.fingertec.com>

© 2016 Timetec Computing Sdn. Bhd جميع الحقوق محفوظة لـ 052016