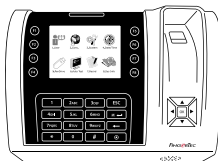


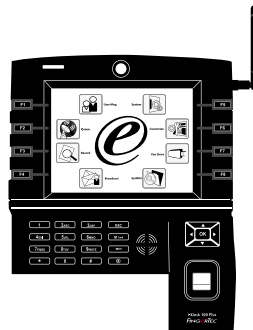
# FINGERTEC



R3



Q2i



i-Kiosk 100 Plus

راهنمای شروع سریع

PERSIAN

# مرور کلی بر دستگاه

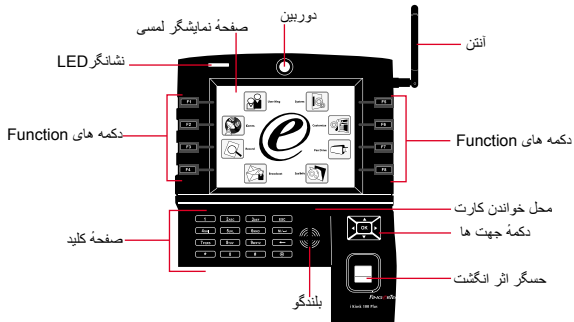
R3 •



Q2i •



i-Kiosk 100 Plus •



## راهنمای شروع سریع

راهنمای شروع سریع، به منظور ارائه دستورالعمل عملی ساده برای تنظیمات روز یا تاریخ و ارتباط و همچنین انجام ثبت و حفظ اثر انگشت و کارت هوشمند و تولید آنها داخل دستگاه در اختیار کاربر قرار داده شده است. برای اطلاعات بیشتر درباره مدیریت دستگاه، لطفاً به راهنمای سخت افزار دستگاه و یا آدرس الکترونیکی زیر مراجعه کنید:

<http://info.fingertec.com/r3-4:R3> •

<http://info.fingertec.com/q2i-4:Q2i> •

**:i-Kiosk 100 Plus**

<http://info.fingertec.com/kiiosk100p-4>

2. **شناسه کاربری** را وارد کنید، سپس **ثبت اثر انگشت** را انتخاب کرده و بر اساس راهنمایی که داده میشود انگشت مورد نظر را ۳ بار روی حسگر قرار دهید.

3. دکمه **OK** را فشار دهید، سپس دکمه **ESC** را فشار دهید، و برای بازگشت به صفحه اصلی دوباره دکمه **OK** را فشار دهید، سپس دکمه **ESC** را فشار داده.

## 3 ثبت کارت هوشمند

1. دکمه **Menu** را فشار دهید، وارد مدیریت کاربر شوید، و **کاربر جدید** را انتخاب کنید.

2. **شناسه کاربر** را انتخاب کنید، سپس **ثبت کارت هوشمند** را انتخاب کنید.

3. کارت هوشمند را در محل کارت خوان دستگاه تکان داده، تا **شناسه کارت** بر روی صفحه، نمایش داده شود.

## 4 تنظیمات ارتباط

دکمه فهرست **MENU** را فشار دهید < تنظیمات ارتباط > آدرس‌های IP, Subnet Mask, Gateway را وارد کنید < OK برای ذخیره > امنیت < شناسه دستگاه > شماره ۱ را وارد کنید < ESC برای بازگشت به صفحه اصلی فشار دهید > دستگاه را خاموش و روشن کنید تا تنظیمات انجام شود.

### تنظیمات پیش فرض:

آدرس IP - 192.168.1.201  
Subnet mask - 255.255.255.0  
Gateway - 192.168.1.1  
شناسه دستگاه - 1  
رمز عبور - 0

## 1 تنظیم روز و تاریخ

1. دکمه **Menu** را فشار دهید، سپس وارد سیستم شده و **روز/تاریخ** را انتخاب کنید.

2. تنظیمات روز و تاریخ را انجام داده سپس دکمه **OK** را فشار دهید تا ضبط شود.

## 2 ثبت اثر انگشت ها

1. دکمه **فهرست** را فشار دهید، وارد مدیریت کاربر شوید، و **کاربر جدید** را انتخاب کنید.

1

## نصب و راه اندازی

DVD نرم افزار  
FingerTec به همراه  
تمام دستگاه‌های موجود  
می‌باشد. مراحل نصب و  
راه اندازی را انجام دهید.

3 بررسی کلی سیستم

### مدیریت کاربر

اضافه کردن، پاک کردن، ویرایش، و مدیریت اطلاعات و لیست تراکنش

### تنظیمات کنترل دسترسی

محدودیت دسترسی برای باز کردن قفل  
در، برای هر کاربر و یا گروه کاربر را  
انجام دهید

### نصب محاسبات وضعیت تردد (در صورت نیاز)

قوانین وضعیت تردد و فرمول‌های  
مصاحبات آن، به منظور ایجاد گزارش  
صحیح، می‌بایست مشخص گردد

دانلود وضعیت تردد و وضعیت ورود/خروج از دستگاه  
بازیابی لیست تراکنش و گزارش‌های دسترسی ذخیره شده در  
داخل دستگاه به سرور. لیست وضعیت ورود و خروج فقط برای  
دستگاه‌های کنترل دسترسی (Access Control Terminals)  
موجود می باشد.

### بررسی لیست

وضعیت ورود و  
خروج به صورت  
زنده بررسی  
وضعیت تراکنش  
به صورت زنده

### مشاهده وضعیت

ورود و خروج  
مرور کردن لیست  
دسترسی و مشاهده  
تردد کاربران

### بررسی و ویرایش کردن لیست حضور و غیاب

مرور لیست تردد و ویرایش، وارد کردن، و  
بررسی کردن برای تردهای گمشده

### ایجاد گزارش‌های حضور و غیاب

ایجاد گزارش‌های حرفه‌ای و قابل نمایش، به  
منظور تحلیل و بررسی

### ایجاد گزارش

کنترل دسترسی  
ایجاد گزارش‌های  
کنترل دسترسی و  
گزارش‌های امنیت،  
به صورت حرفه‌ای  
و قابل نمایش

### صادر کردن لیست حضور و غیاب برای

لیست پرداخت حقوق و یا برای نرم

افزارهای متفرقه  
ادغام لیست حضور غیاب به دست آمده از  
دستگاه‌های FingerTec، به منظور استفاده در  
نرم افزارهای مربوطه متفرقه

2

## فعال کردن آنلاین

شناسه دستگاه را برای  
فعال کردن دستگاه، در  
نرم افزار استفاده کنید.  
در صورت نیاز به کد  
فعال کردن دستگاه به  
صورت آنلاین، لطفاً  
به نزدیکترین فروشنده  
محلی یا با آدرس

[support@fingertec.com](mailto:support@fingertec.com)

تماس بگیرید.

نسخه کامل راهنمای کاربر برای نرم افزار و سخت افزار داخل DVD fingertec موجود است.  
همچنان داتلود کامل این مجموعه را می‌توان از طریق آدرس رو به رو انجام داد: <http://user.fingertec.com>

© 2016 Timetec Computing Sdn. Bhd همه حقوق محفوظ است • 052016