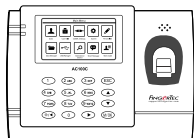
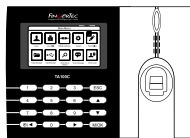


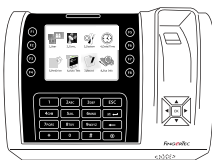
# FINGERTEC



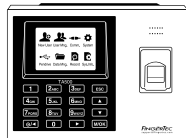
AC100C



TA100C



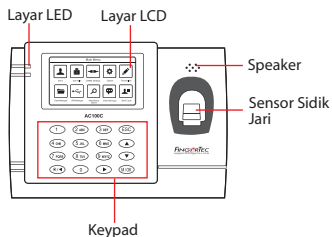
TA200 Plus



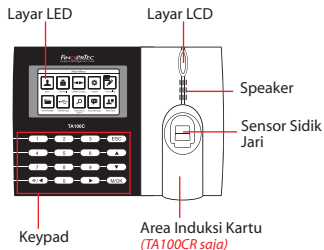
TA500

## Ikhtisar Terminal

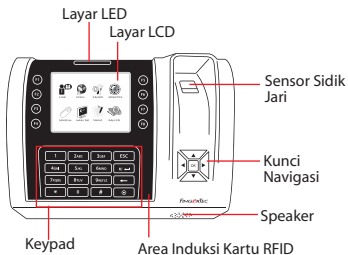
### • AC100C



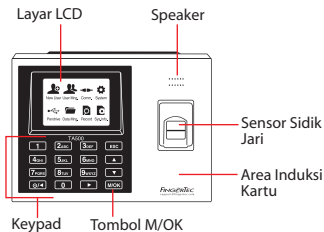
### • TA100C



### • TA200 Plus



### • TA500



# Panduan Mulai Cepat

Panduan Mulai Cepat ini berisi petunjuk-petunjuk sederhana cara mengatur tanggal/waktu terminal dan komunikasi serta cara menggunakan sidik jari, mendaftarkan kartu dan melakukan verifikasi. Untuk penjelasan selengkapnya tentang pengelolaan terminal, bacalah manual pengguna perangkat keras terminal yang disertakan dalam kemasan atau yang disediakan secara online berikut

<http://user.fingertec.com/user-guide.html>

## 1 Pengaturan Tanggal dan Waktu

1. **TA100C, AC100C & TA500:** Tekan **Menu**, pilih **Sistem**, pilih **Tanggal/Waktu** dan tetapkan nilainya.  
**TA200 Plus:** Tekan **Menu**, pilih **Tanggal/Waktu** dan tetapkan nilainya.
2. Tekan **OK** untuk menyimpan pengaturan, lalu tekan **ESC** untuk kembali ke layar utama.

## 2 Mendaftarkan Sidik Jari

1. Tekan **Menu**, masuk ke **Kelola Pengguna** lalu pilih **Pengguna Baru**.
2. Masukkan **ID Pengguna**, pilih **Daftarkan FP** lalu letakkan sidik jari di atas pemindai 3 kali, sesuai petunjuknya
3. Tekan **OK** untuk menyimpan, lalu tekan **ESC**. Tekan **OK** sekali lagi, lalu tekan **ESC** lagi untuk kembali ke layar utama.

## 3 Pengaturan Komunikasi

Tekan **Menu** > **COMM** > **Jaringan** > Tetapkan nilai untuk IP/Subnet mask/Gateway > **OK (Simpan)** > **Keamanan** > **ID Perangkat** > **Tetapkan 1** > **OK (Simpan)** > **ESC** untuk kembali ke layar utama > **Restart** untuk menerapkan perubahan.

Nilai yang ditetapkan secara default:

Alamat IP - 192.168.1.201  
Subnet Mask - 255.255.255.0  
Gateway - 192.168.1.1  
Dev ID - 1  
Kata Sandi - 0

1

## Pemasangan

Penginstal perangkat lunak FingerTec perangkat lunak ada di DVD FingerTec yang dikirim beserta terminal FingerTec. Menyelesaikan pemasangan.

Nama default: admin  
Sandi default: 123

2

## Aktivasi Online

Gunakan nomor seri terminal untuk mengaktifkan perangkat lunak Anda secara online. Hubungi penjual terdekat atau kirimkan email ke [support@fingertec.com](mailto:support@fingertec.com) jika Anda ingin mengaktifkan perangkat lunak secara offline.

3

## Ikhtisar Sistem

### Pengelolaan Pengguna

Tambahkan, hapus, edit dan kelola informasi pengguna dan log transaksi.

### Pengaturan Perhitungan Kehadiran

Aturan kehadiran dan rumus perhitungannya harus dipahami agar bisa mendapatkan laporan kehadiran yang benar.

### Mengunduh catatan kehadiran dari terminal

Unduh log transaksi yang tersimpan dalam terminal ke server.

### Memeriksa dan mengedit catatan kehadiran

Periksa catatan dan edit / tambahkan / teliti apakah ada catatan yang hilang.

### Membuat laporan kehadiran

Buat laporan yang rapi dan profesional untuk dianalisa.

### Mengekspor catatan kehadiran untuk bagian penggajian atau perangkat lunak pihak ketiga

Gabungkan catatan kehadiran yang diunduh dari terminal FingerTec ke perangkat lunak pihak ketiga/bagian penggajian yang terkait.

*Seluruh panduan pengguna perangkat keras dan perangkat lunak sudah tersedia di DVD FingerTec dan dapat diunduh secara online di <http://user.fingertec.com>*