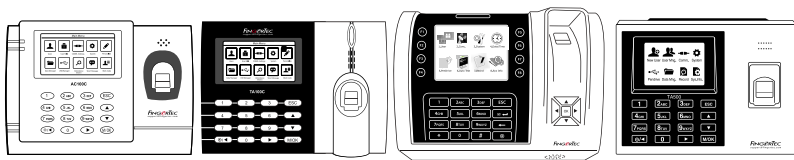


FINGERTEC



AC100C

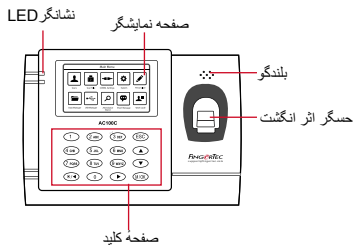
TA100C

TA200 Plus

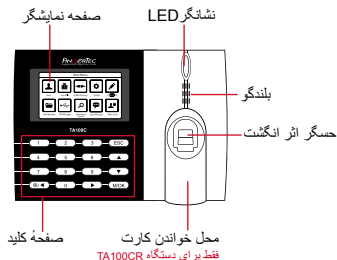
TA500

مرور کلی بر دستگاه

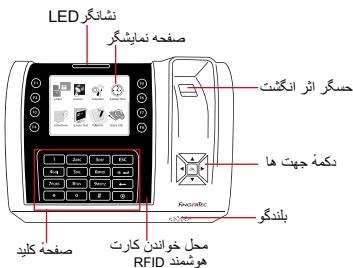
AC100C •



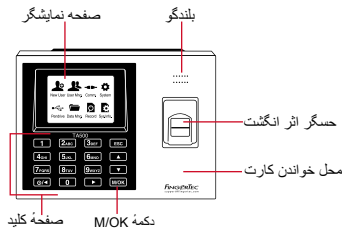
TA100C •



TA200 Plus •



TA500 •



راهنمای شروع سریع

راهنمای شروع سریع، به منظور ارائه دستورالعمل عملهای ساده برای تنظیمات روز یا تاریخ و ارتباط و همچنین انجام ثبت و حفظ اثر انگشت و کارت هوشمند و تایید آنها داخل دستگاه در اختیار کاربر قرار داده شده است. برای اطلاعات بیشتر درباره مدیریت دستگاه، لطفاً به راهنمای سخت افزار دستگاه و یا آدرس الکترونیکی زیر مراجعه کنید:

<http://user.fingertec.com/user-guide.html>

2 ثبت اثر انگشت ها

1. دکمه **فهرست** را فشار دهید، وارد **مدیریت کاربر** شوید، و **کاربر جدید** را انتخاب کنید
2. **شناسه کاربری** را وارد کنید، سپس **ثبت اثر انگشت** را انتخاب کرده و بر اساس راهنمایی که داده میشود انگشت مورد نظر را ۳ بار روی حسگر قرار دهید،
3. دکمه **OK** را فشار دهید، سپس دکمه **ESC** را فشار دهید، و برای بازگشت به صفحه اصلی دوباره دکمه **OK** را فشار دهید، سپس دکمه **ESC** را فشار داده

3 تنظیمات ارتباط

- دکمه **فهرست MENU** را فشار دهید < تنظیمات ارتباط > (شبکه برای TA200 PLUS / اترنت برای TA100C) < آدرس های IP, Subnet Mask, Gateway را وارد کنید < OK برای ذخیره > امنیت < شناسه دستگاه < شماره ۱ را وارد کنید < ESC را برای بازگشت به صفحه اصلی فشار دهید < دستگاه را خاموش و روشن کنید تا تنظیمات انجام شود

تنظیمات پیش فرض:

آدرس IP - 192.168.1.201
Subnet mask - 255.255.255.0
Gateway - 192.168.1.1
شناسه دستگاه - 1
رمز عبور - 0

1 تنظیم روز و تاریخ

1. برای دستگاههای **TA500**، **TA100C**، **AC100**:
دکمه **فهرست** را فشار دهید، سپس **سیستم** را انتخاب کنید از **فهرست سیستم روز و تاریخ** را انتخاب کنید، و تنظیمات
برای دستگاه **TA200 PLUS**:
دکمه **فهرست** را فشار دهید، روز و تاریخ را انتخاب کنید، و تنظیمات لازم را انجام دهید
2. برای ذخیره تنظیمات دکمه **OK** را فشار دهید. سپس دکمه **ESC** را فشار دهید تا به صفحه اصلی برگردید

1

نصب و راه اندازی

DVD نرم افزار FingerTec به همراه تمام دستگاه‌ها موجود می‌باشد. مراحل نصب و راه‌اندازی را انجام دهید.

رمز عبور به طور پیش فرض: 123
نام کاربری به طور پیش فرض: admin

2

فعال کردن آنلاین

شناسه دستگاه را برای فعال کردن دستگاه، در نرم افزار استفاده کنید. در صورت نیاز به کد فعال کردن دستگاه به صورت آنلاین ، لطفاً به نزدیکترین فروشنده محلی یا با آدرس support@fingertec.com تماس بگیرید.

3

مرور سیستم**مدیریت کاربر**

اضافه ، پاک، ویرایش و مدیریت کردن اطلاعات کاربر و ورود به سیستمهای ضبط شده

نصب کردن محاسبه حضور و غیاب

لازم است که قوانین و فرمولهای محاسبه حضور و غیاب برای ایجاد گزارش صحیح معین شود

دانلود رکوردهای حضور و غیاب از دستگاه

بدست آوردن لیست تراکتش ضبط شده در داخل دستگاه، به داخل سرور

بررسی و ویرایش لیست حضور غیاب

مرور رکوردهای ضبط شده و ویرایش / وارد کردن / بررسی اطلاعات مفقوده

ایجاد کردن لیست حضور و غیاب

ایجاد گزارشهای حرفی و قابل اجرا برای تحلیل و بررسی

ذخیره سازی رکوردهای حضور و غیاب در نرم

افزارها یا سیستم های صورت پرداخت متفرقه ادغام حضور و غیاب ضبط شده از دستگاههای FingerTec به نرم افزار یا سیستمهای صورت پر داخت مناسب متفرقه

نسخه کامل راهنمای کاربر برای نرم افزار و سخت افزار داخل DVD FingerTec موجود است. همچنان دانلود کامل این مجموعه را می‌توان از طریق آدرس رو به رو انجام داد: <http://user.fingertec.com>