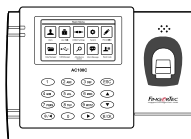
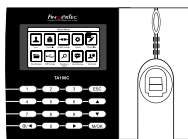


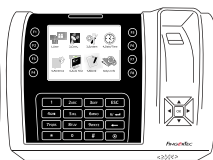
# FINGERTEC



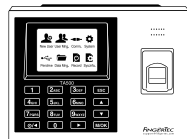
AC100C



TA100C



TA200 Plus



TA500

## Общее Описание Терминала

# Общее Описание Терминала

RUSSIAN

## • AC100C



## • TA100C



## • TA200 Plus



## • TA500



# Краткое Руководство

Краткое Руководство предназначено для того, чтобы обеспечить пользователя простыми инструкциями, как задать дату/время и наладить связь терминала, а также как производить регистрацию и верификацию для карты и отпечатков пальцев. Для более полной информации касательно других разделов по управлению терминалом, используйте руководство по устройству терминала, приложенное в упаковке или доступное онлайн:

• <http://user.fingertec.com/user-guide.html>

## 1 Установка Даты и Времени

1. **TA100C, AC100C & TA500:** Нажмите **Меню**, выберите **Система**, выберите **Дата/Время** и установите значение.  
**TA200 Plus:** Нажмите **Меню**, выберите **Дата/Время** и установите значение.
2. Нажмите **OK**, чтобы сохранить настройки, затем нажмите **ESC**, чтобы вернуться на главный экран.

## 2 Регистрация Отпечатков Пальцев

1. Нажмите **Меню**, перейдите к **Управление Пользователя** и выберите **Новый Пользователь**.
2. Введите **ID Пользователя**, выберите **Регистрация Отпечатков Пальцев** и приложите палец к сканеру 3 раза, в соответствии с инструкциями.
3. Нажмите **OK**, чтобы сохранить; затем нажмите **ESC**. Нажмите **OK** еще раз, и затем снова **ESC**, чтобы вернуться на главный экран.

## 3 Настройки Связи

Нажмите **Меню** > **Связь** > **Сеть** > Установите значение для **IP/Маски Подсети/Шлюза** > **OK (Сохранить)** > **Безопасность** > **ID Устройства** > **Настройка 1** > **OK (Сохранить)** > **ESC** чтобы вернуться на главный экран > **Перезагрузите**, чтобы применить изменения.

**Установка значения по умолчанию:**

IP Адрес - 192.168.1.201  
Маска Подсети - 255.255.255.0  
Шлюз - 192.168.1.1  
ID Устройства - 1  
Пароль - 0

# программного обеспечения

## План действий

# TCMS V3

### 1

#### Установка

Установочный пакет программного обеспечения FingerTec TCMS V3 доступен на DVD-диске, который прилагается ко всем терминалам FingerTec. Выполните установку.

Имя пользователя по умолчанию: admin  
Пароль по умолчанию: 123

### 2

#### Активация Онлайн

Используйте серийный номер терминала для активации программного обеспечения онлайн. Обратитесь к Вашему местному торговому посреднику или к [support@fingertec.com](mailto:support@fingertec.com), если Вы хотите выполнить регистрацию программного обеспечения в режиме оффлайн.

### 3

#### Общее Описание Системы

##### Управление Пользователем

Добавить, удалить, редактировать и управлять информацией о пользователе и журналами транзакций.

##### Установка Учета Посещаемости

Для того, чтобы получать правильные отчеты о посещаемости, необходимо вычислить формулы для расчета и правил посещаемости.

##### Скачать записи о посещаемости с терминалов

Извлечь журналы транзакций, хранимые на терминалах, на сервер.

##### Проверить и редактировать записи о посещаемости

Просмотреть записи и редактировать / внести / проверить есть ли потерянные записи.

##### Генерирование отчетов о посещаемости

Сгенерировать профессиональные и презентабельные отчеты для анализа.

##### Экспортировать записи о посещаемости для платежной ведомости или для стороннего программного обеспечения

Внести записи о посещаемости, извлеченные из терминалов FingerTec, в соответствующее стороннее программное обеспечение/платежную ведомость.

Все полные руководства по устройству и программному обеспечению доступны на DVD-диске FingerTec и доступны для скачивания онлайн: <http://user.fingertec.com>