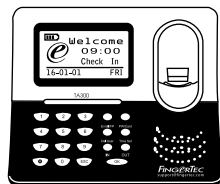
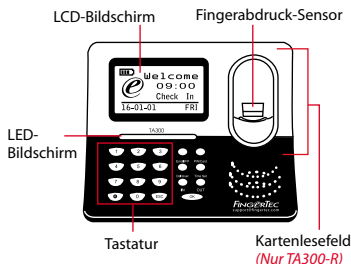


# FINGERTEC



TA300

## *Schnellstarteranleitung*



## Schnellstarteranleitung

Die Schnelleinrichtungsanleitung soll dem Nutzer mit einfachen Anweisungen zeigen, wie dieser Datum/Zeit und Datenübertragung am Terminal einstellen kann. Außerdem enthält es eine Anleitung für die Fingerprint- und Kartenregistrierung und Verifikation. Für nähere Angaben bezüglich anderer Themen der Terminalverwaltung, sehen Sie in der Bedienungsanleitung Ihres Gerätes nach oder online auf:

- <http://info.fingertec.com/ta300-3>

### 1 Datum und Zeit einstellen

1. Wählen Sie **TimeSet**, legen Sie den richtigen Wert ein und drücken Sie **OK**, um die Einstellungen zu speichern.

### 2 Fingerprintregistrierung

1. Verbinden Sie das USB-Kabel mit dem Computer und schalten Sie das TA300 ein.
2. Drücken Sie auf die **Enroll FP**-Taste und drücken Sie auf **OK** um einen Nutzer zu registrieren.
3. Geben Sie die **Nutzer-ID** ein und drücken Sie auf **OK**.
4. Folgen Sie den Anweisungen auf dem Bildschirm und scannen Sie Ihren Fingerprint 3 Mal.
5. Drücken Sie auf **OK** um die Registrierung zu speichern und dann drücken Sie **ESC** um zum Hauptmenü zurückzukehren.
6. Legen Sie Ihren Fingerprint auf den Scanner um zu testen ob die Registrierung erfolgreich war. Wenn nötig, wiederholen Sie den Registrierungsprozess.

### 3 Aktivieren des Terminals im TCMS V2 Programm



1. Doppelklicken Sie auf das TCMS V2 Programm symbol.
2. Klicken Sie auf **Devices** und doppelklicken Sie auf **Setup FingerTec Terminals**.
3. Klicken Sie auf **Add** und geben Sie Ihren TCMS V2 Produktschlüssel ein. Sehen Sie dazu auf der Rückseite der DVD nach.
4. Wählen Sie das Terminal unter **Model**.
5. Geben Sie die Geräte-ID und IP-Adresse in die Spalten ein.
6. Entfernen Sie das Häkchen in dem Feld **Disabled**.
7. Warten Sie bis das Programm eine Verbindung zum Terminal hergestellt hat.
8. Geben Sie den Aktivierungsschlüssel ein und klicken Sie auf **OK**.

### 4 Nutzer und Daten vom Terminal laden

1. Klicken Sie auf **Devices** und doppelklicken Sie auf **Employee Management**.
2. Klicken Sie auf **Download Employee**.
3. In der Nutzer-ID Spalte wählen Sie **Alle**.
4. At Selected Data please tick on the following check boxes: Fingerabdruck, Karten-ID, Benutzername + Privilege + Passwort.
5. Klicken Sie auf **Anwenden** und **Mitarbeiter speichern**.
6. Klicken Sie auf **Geräte** und doppelklicken Sie auf **Daten vom Terminal laden**.
7. Klicken Sie auf **Anwenden** um den Download zu starten.

### 5 Berichte erstellen

1. Klicken Sie auf das **Berichte** Symbol.
2. Wählen Sie die Berichtsart **Electronic Time Card**.
3. Wählen Sie den Zeitraum.
4. Klicken Sie auf **Vorschau** und **Drucken**.



# TCMS V2 Übersicht

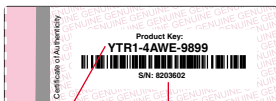


## 1 Ersteinrichtung des Programms

Der TCMS V2 Programminstallateur ist auf der "Going Green"-DVD gespeichert, welche allen FingerTec Terminals beiliegt.

## 2 FingerTec Terminal Management

Verbinden Sie Ihr FingerTec Terminal zum TCMS V2 Programm über die Online-Aktivierung. Dazu benötigen Sie den Produktschlüssel, welchen Sie auf dem Lizenzetikett finden. Bitte kontaktieren Sie Ihren Händler oder schreiben Sie an [support@fingertec.com](mailto:support@fingertec.com) wenn keine Internetverbindung verfügbar ist.



Produktschlüssel

Seriennummer

## 3 Systemübersicht

### Nutzerverwaltung

Ergänzen, löschen, bearbeiten und verwalten Sie Nutzerinformationen und Ereignisprotokolle.

### Einstellen der Anwesenheitskalkulation

Regeln für die Anwesenheit und Kalkulationsformulare müssen ausgearbeitet werden um korrekte Anwesenheitsprotokolle zu erhalten.

### Laden Sie Anwesenheits- und Zugangsprotokolle vom Terminal herunter

Laden Sie im Terminal gespeicherte Ereignisprotokolle und Zutrittsberichte auf den Server.

### Prüfen und bearbeiten Sie Anwesenheitsprotokolle

Überblicken Sie die Protokolle und bearbeiten / einfügen / prüfen Sie auf fehlende Berichte.

### Erstellen Sie Anwesenheitsprotokolle

Erstellen Sie professionelle und repräsentative Berichte zu Analyse Zwecken.

### Exportieren Sie Anwesenheitsprotokolle für die Inhaltsabrechnung oder Drittprogramme

Integrieren Sie die von FingerTec Terminals erhaltenen Anwesenheitsprotokolle in ein entsprechendes Drittprogramm

*Alle kompletten Bedienungsanleitungen finden Sie auf der FingerTec "Going Green" DVD oder online auf <http://user.fingertec.com> zum Herun*