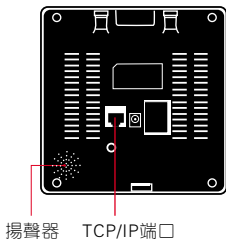
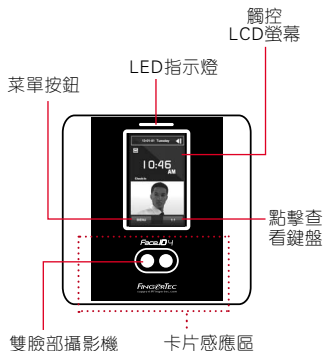


FINGERTEC



Face ID 4

考勤機概述



臉部登記

- 1 調整您的眼睛位置，以便出現在此區域。
- 2 狀態欄顯示所拍攝的圖像品質；數目越高，效果越好。
- 3 進度欄顯示臉部登記進展。



驗證模式

- 1 調整您的位置，以便您的臉部出現在此區域。
- 2 狀態欄顯示所拍攝的圖像品質；數目越高，效果越好。



驗證成功模式

驗證您的身份後，系統會顯示您的照片、用戶ID和姓名。

快速入門指南

此快速入門指南讓用戶迅速了解該如何設置考勤機的日期/時間和通訊，以及執行臉部的註冊和驗證。有關考勤機管理的其他主題詳細信息，請參閱考勤機包裝中的硬件用戶手冊或登入

• <http://info.fingertec.com/faceid4-4>

2 臉部登記

1. 按**菜單**，然後選擇**新增用戶**。
2. 輸入您的**用戶名稱**，然後選擇**臉部**。
3. 按照說明，並調整您的眼睛位置，以綠色矩形的屏幕上註冊你的臉。
4. 一旦完成登記程序後，選擇合適的**特權級別**，然後按**儲存**。

1 設置日期和時間

1. 按**菜單**，選擇**日期 / 時間**，然後設置時間和日期。
2. 您有兩個時間格式可選擇，即12小時格式或24小時格式。

3 通訊設置

輸入IP地址：按菜單 > 通訊 > 通訊 > 通訊 > IP地址 > 輸入IP地址。

輸入子網掩碼：按菜單 > 通訊 > 通訊 > 網絡掩碼 > 輸入數字。

輸入網關：按菜單 > 通訊 > 通訊 > 網關 > 輸入數字

4 在TCMS V2 軟件 激活考勤機



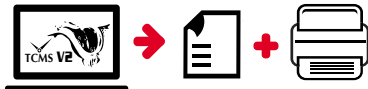
1. 雙擊 TCMS V2 軟件圖標。
2. 點擊**設備**然後雙擊 **FingerTec**考勤機設置。
3. 點擊**添加**然後輸入您的 TCMS V2 產品密鑰 – 請參閱 DVD 的背面。
4. 選擇考勤機**產品型號**。
5. 將**設備ID** 和 **IP地址** 輸入欄裡。
6. 取消勾選**[關閉]**複選框列。
7. 等待軟件連接至考勤機。
8. 輸入您的激活碼，點擊**確定**。

5 從考勤機裡下載 用戶和數據

1. 點擊**設備**然後雙擊**員工管理**。
2. 點擊**下載員工**。
3. 在用戶 ID 列中，選擇**全部**。
4. 在選定的數據，請在以下複選框打鉤：臉部，卡ID，用戶名 + 權限 + 密碼。
5. 點擊**提交**和**保存僱員**。
6. 點擊**設備**，雙擊**考勤機數據下載**。
7. 點擊**提交**以開始下載。

6 生成報表

1. 點擊**報表**圖標。
2. 選擇報表類型**員工考勤卡**。
3. 選擇報表**日期範圍**。
4. 點擊**預覽**和**打印**。



TCMS V2 路線圖

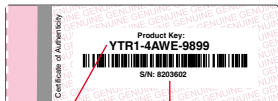


1 軟件初始設置

所有的 FingerTec 考勤機包裝盒將備有 FingerTec DVD，裡面是 TCMS V2 安裝軟件。

2 FingerTec 考勤機管理

通過使用打印在貼紙的產品密鑰在線連接您的 FingerTec 考勤機至 TCMS V2。如果網絡連接不能使用，請聯繫您當地的經銷商或 support@fingertec.com。



產品密鑰

序號

3 系統概述

用戶管理

添加，刪除，編輯和管理用戶信息和考勤記錄。

考勤計算設置

考勤規則和計算公式必須正確設置，以獲得正確的考勤報表

從考勤機裡下載考勤記錄

檢索存儲在考勤機到服務器的考勤記錄。

檢查並修改考勤記錄

查看記錄和為缺失的記錄編輯/添加/檢查

生成考勤報表

生成專業和能呈現的分析報表。

導出考勤記錄， 工資單或第三方軟件

整合來自 FingerTec 考勤機檢索到相關的第三方軟件/工資考勤記錄。

所有完整的硬件和軟件用戶指南可在 *FingerTec DVD* 和
網上下載 <http://user.fingertec.com>