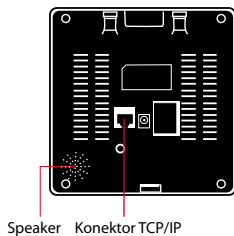
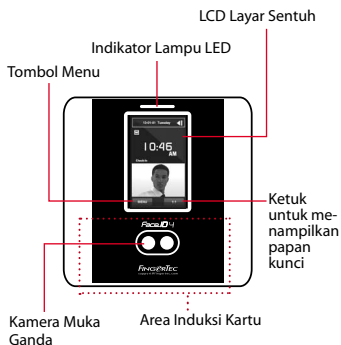


FINGERTEC



Face ID 4

Ikhtisar Terminal



PENDAFTARAN WAJAH



1. Luruskan posisi mata Anda untuk tampil di area ini.
2. Bilah kemajuan untuk menunjukkan kemajuan pendaftaran wajah.
3. Bilah status menunjukkan kualitas gambar yang ditangkap, makin tinggi nilainya, makin baik gambarnya.



MODE VERIFIKASI

1. Luruskan posisi Anda agar wajah Anda nampak di area ini.
2. Bilah status menunjukkan kualitas gambar yang ditangkap, makin tinggi nilainya, makin baik gambarnya.



MODE VERIFIKASI BERHASIL

Setelah memverifikasi identitas Anda, sistem akan menampilkan foto Anda, ID dan nama pengguna.

Panduan Mulai Cepat

Panduan Mulai Cepat ini dimaksudkan untuk memberi pengguna instruksi-instruksi sederhana tentang cara pengaturan tanggal/waktu terminal dan komunikasi terminal serta untuk melakukan pendaftaran dan verifikasi wajah. Untuk penjelasan selengkapnya tentang topik-topik lainnya tentang pengelolaan terminal, bacalah manual pengguna perangkat keras terminal yang disertakan dalam kemasan atau tersedia secara online di:

• <http://info.fingertec.com/faceid4-4>

1 Pengaturan Tanggal dan Waktu

1. Tekan **Menu**, pilih **Tanggal/Waktu** dan tetapkan nilainya.
2. Ada dua pilihan format waktu, yaitu format 12-jam dan 24-jam.

2 Mendaftarkan Wajah

Baca manual pengguna hardware

1. Tekan **Menu** lalu pilih **Pengguna**.
2. Masukkan **ID Pengguna** Anda lalu pilih **Wajah**.
3. Ikuti petunjuknya lalu luruskan posisi mata Anda ke empat persegi panjang hijau pada layar untuk mendaftarkan wajah Anda.
4. Setelah proses pendaftaran selesai, pilih level **Hak** yang sesuai, lalu tekan **Simpan**.

3 Pengaturan Komunikasi

Untuk memasukkan alamat IP: Tekan Menu > Sambungan > Sambungan > IP Addr > Masukkan alamat IP.

Untuk memasukkan Subnet mask: Tekan Menu > Sambungan > Sambungan > Net-Mask > Masukkan angkanya.

Untuk memasukkan Gateway: Tekan Menu > Sambungan > Sambungan > Gateway > Masukkan angkanya

4 Mengaktifkan Terminal dengan Perangkat Lunak TCMS V2



1. Klik dua kali pada ikon perangkat lunak TCMS V2.
2. Klik **Perangkat** kemudian klik dua kali **Pengaturan Terminal FingerTec**.
3. Klik **Tambahkan** kemudian masukkan Kunci Produk TCMS V2 Anda - Lihat bagian belakang DVD.
4. Pilih terminal di bawah **Model**.
5. Masukkan **ID Perangkat** dan **Alamat IP** ke dalam kolom yang tersedia.
6. Hapus tanda centang pada kolom kotak centang **Disabled**.
7. Tunggu perangkat lunak terhubung ke terminal.
8. Masukkan Kunci Aktivasi Anda kemudian klik **OK**.

5 Mengunduh Pengguna dan Data dari Terminal

1. Klik **Perangkat** kemudian klik dua kali **Manajemen Karyawan**.
2. Klik **Unduh Karyawan**.
3. Pada kolom ID Pengguna, pilih **Semua**.
4. Pada Data yang Dipilih, beri tanda centang pada kotak centang berikut ini: Wajah, ID Kartu, Nama Pengguna + Hak + Kata Sandi
5. Klik **Terapkan dan Simpan Karyawan**.
6. Klik **Perangkat** kemudian klik dua kali **Unduh Data Dari Terminal**.
7. Klik **Terapkan** untuk mengunduh.

6 Membuat Laporan

1. Klik Ikon **Laporan**.
2. Pilih jenis laporan **Kartu Jam Karyawan**.
3. Pilih **Rentang Tanggal** laporan.
4. Klik **Preview** dan **Cetak**.



Pedoman FingerTec TCMS V2

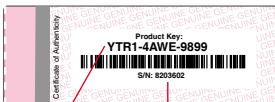


1 Pengaturan Awal Perangkat Lunak

Penginstal perangkat lunak TCMS V2 ada di DVD FingerTec yang dikirim beserta terminal FingerTec.

2 Pengelolaan Terminal FingerTec

Sambungkan terminal FingerTec ke TCMS V2 melalui aktivasi terminal online dengan menggunakan Product Key yang ada di stiker lisensi. Hubungi penyalur terdekat atau kirimkan email ke support@fingertec.com jika Anda ingin mengaktifkan perangkat lunak secara offline.



Kunci Produk

Nomor Seri

3 Ikhtisar Sistem

Pengelolaan Pengguna

Tambahkan, hapus, edit dan kelola informasi pengguna dan log transaksi.

Pengaturan Perhitungan Kehadiran

Aturan kehadiran dan rumus perhitungannya harus dipahami agar bisa mendapatkan laporan kehadiran yang benar.

Mengunduh catatan kehadiran dari terminal

Unduh log transaksi yang tersimpan dalam terminal ke server.

Memeriksa dan mengedit catatan kehadiran

Periksa catatan dan edit / tambahkan / teliti apakah ada catatan yang hilang.

Membuat laporan kehadiran

Buat laporan yang rapi dan profesional untuk dianalisa.

Mengekspor catatan kehadiran untuk bagian penggajian atau perangkat lunak pihak ketiga

Gabungkan catatan kehadiran yang diunduh dari terminal FingerTec ke perangkat lunak pihak ketiga/bagian penggajian yang terkait.

Seluruh panduan pengguna perangkat keras dan perangkat lunak sudah tersedia di DVD FingerTec dan dapat diunduh secara online di <http://user.fingertec.com>