

FINGERTEC



Face ID 4

مرور کلی بر دستگاه

ثبت صورت

چشمان خود را در یک خط قرار دهید، طوری که در این مکان قرار بگیرد

خط پیشرفت، برای مشخص کردن مراحل پیشرفت ثبت صورت

خط وضعیت برای مشخص کردن کیفیت عکس گرفته شده، هر چقدر مقدار بیشتر باشد، عکس بهتر است.



نوع تائید

مکان خود را طوری تنظیم کنید که صورت در صفحه قرار بگیرد

خط وضعیت برای مشخص کردن کیفیت عکس گرفته شده، هر چقدر مقدار بیشتر باشد، عکس بهتر است



حالت تطبیق تائید شده

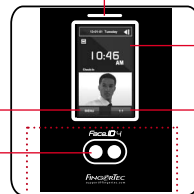
سیستم عکس، شناسه، و نام کاربر را بعد از تایید مشخصات نمایش میدهد.



صفحه نمایشگر

نشانگر LED

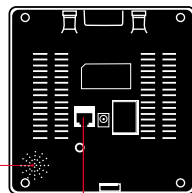
دکمه Menu



دوربین دوگانه

محل خواندن کارت

صفحه را لمس کنید تا صفحه دکمه‌ها مشخص شود



بلندگو

درگاه ورودی سیم TCP/IP

راهنمای شروع سریع

راهنمای شروع سریع، به منظور ارائه دستورالعمل عملی ساده برای تنظیمات روز با تاریخ و ارتباط و همچنین انجام ثبت و حفظ اثر انگشت و کارت هوشمند و تایید آنها داخل دستگاه، در اختیار کاربر قرار داده شده است. برای اطلاعات بیشتر درباره مدیریت دستگاه، لطفاً به راهنمای سخت افزار دستگاه و یا آدرس الکترونیکی زیر مراجعه کنید:

• <http://info.fingertec.com/faceid4-4>

2 ثبت صورت کاربر

- به راهنمای سخت افزار کاربر مراجعه فرمائید.
1. دکمه **Menu** فشار دهید و **کاربر** را انتخاب کنید.
 2. **شناسه کاربر** را انتخاب کنید، و **صورت** را انتخاب کنید.
 3. دستورالعمل‌های دستگاه را دنبال کنید، و محل چشمان خود را بر روی مستطیل سبز رنگ قرار دهید، تا ثبت صورت انجام پذیرد.
 4. در پایان مراحل ثبت کاربر، **نقش کاربر** مناسب را برای کاربر انتخاب کنید. سپس ذخیره را انجام دهید کنید.

1 تنظیم روز و تاریخ

1. دکمه **OK** را فشار دهید، **روز/تاریخ** را انتخاب کرده، میزان صحیح را وارد نمایید.
2. شما می‌توانید از بین ۲ فرمت، ۲۴ ساعته یا ۱۲ ساعته، انتخاب نمایید.

3 تنظیمات اطلاعات

- برای وارد کردن آدرس IP**
- Menu < ارتباط < ارتباط < آدرس IP < آدرس IP را وارد کنید.
- برای وارد کردن Subnet Mask**
- Menu < ارتباط < ارتباط < آدرس Subnet Mask < آدرس Subnet Mask را وارد کنید.
- برای وارد کردن Gateway**
- Menu < ارتباط < ارتباط < Gateway < آدرس Gateway را وارد کنید.

4

فعال کردن دستگاه بر روی نرم افزار TCMS V2



1. بر روی آیکون نرم افزار TCMS V2 دو بار کلیک کنید
2. بر روی ابزارها کلیک کنید، سپس بر روی نصب دستگاههای Fingertec دو بار کلیک کنید
3. بر روی اضافه کلیک کنید و کلید محصول را وارد کنید. کلید محصول را در پشت DVD پیدا کنید
4. نوع دستگاه را در زیر مدل انتخاب کنید
5. شناس و آدرس IP را وارد کنید
6. تیک داخل مربع غیر فعال را بردارید
7. منتظر بمانید تا نرم افزار به دستگاه وصل شود
8. کلید فعال شدن را وارد کنید و سپس دکمه قبول را فشار دهید **OK**

5

دانلود کردن کاربر و اطلاعات آن از دستگاه

1. بر روی ابزارها کلیک کرده، سپس دو بار بر روی مدیریت کاربر کلیک کنید
2. بر روی دانلود کاربر کلیک کنید
3. در قسمت شناسه کاربر همه کاربرها را انتخاب کنید
4. در قسمت داده‌های انتخاب شده موارد رو به رو را انتخاب کنید؛ شناس کارت، نام کاربر + مزیت ویژه + رمز عبور
5. بر روی انتخاب شناسه پایانه کلیک کنید، سپس کار بر را ذخیره کنید
6. بر روی ابزارها کلیک کرده، سپس دو بار بر روی دانلود اطلاعات از دستگاه کلیک کنید
7. بر روی تایید کلیک کرده تا مراحل دانلود آغاز شود

6

ساختن گزارشها

1. بر روی آیکون گزارشها کلیک کنید
2. نوع گزارش را انتخاب کرد کارت زمان کارمند
3. طول تاریخ گزارش را انتخاب کنید
4. بر روی پیش نمایش و چاپ کلیک کنید



نسخه کامل راهنمای کاربر برای نرم افزار و سخت افزار داخل DVD FingerTec موجود است. همچنان دانلود کامل این مجموعه را می‌توان از طریق آدرس رو به رو انجام داد: <http://user.fingertec.com>