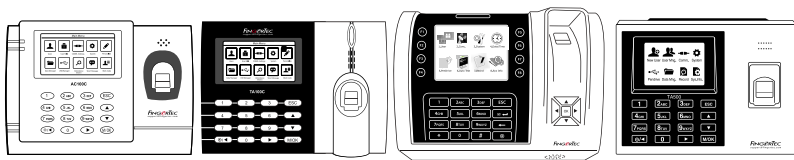


# FINGERTEC



AC100C

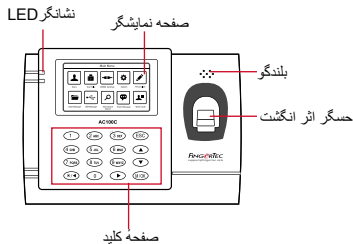
TA100C

TA200 Plus

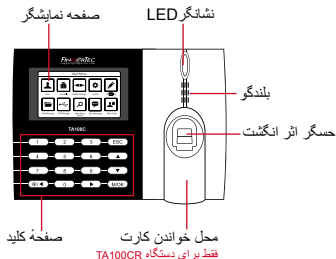
TA500

مرور کلی بر دستگاه

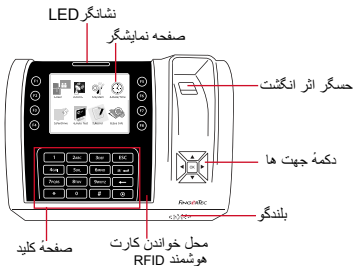
AC100C •



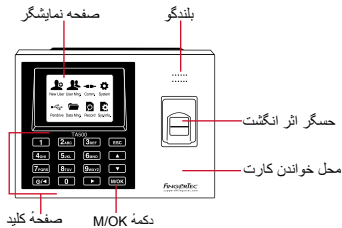
TA100C •



TA200 Plus •



TA500 •



## راهنمای شروع سریع

راهنمای شروع سریع، به منظور ارائه دستورالعمل عملهای ساده برای تنظیمات روز یا تاریخ و ارتباط و همچنین انجام ثبت و حفظ اثر انگشت و کارت هوشمند و تایید آنها داخل دستگاه در اختیار کاربر قرار داده شده است. برای اطلاعات بیشتر درباره مدیریت دستگاه، لطفاً به راهنمای سخت افزار دستگاه و یا آدرس الکترونیکی زیر مراجعه کنید:

• AC100C

<http://info.fingertec.com/ac100c-4>

• TA100C

<http://info.fingertec.com/ta100c-4>

• TA200 Plus

<http://info.fingertec.com/ta200p-4>

• TA500

<http://info.fingertec.com/ta500-4>

## 2 ثبت اثر انگشت ها

1. دکمه **فهرست** را فشار دهید، وارد **مدیریت کاربر** شوید، و **کاربر جدید** را انتخاب کنید
2. **شناسه کاربری** را وارد کنید، سپس **ثبت اثر انگشت** را انتخاب کرده و بر اساس راهنمایی که داده میشود انگشت مورد نظر را ۳ بار روی حسگر قرار دهید،
3. دکمه **OK** را فشار دهید، سپس دکمه **ESC** را فشار دهید، و برای بازگشت به صفحه اصلی دوباره دکمه **OK** را فشار دهید، سپس دکمه **ESC** را فشار داده

## 3 تنظیمات ارتباط

- دکمه **فهرست MENU** را فشار دهید < **تنظیمات ارتباط** < (شبکه برای TA200 PLUS / اترنت برای TA100C) < آدرس های IP, Subnet Mask, Gateway را وارد کنید < **OK** برای ذخیره < امنیت < شناسه دستگاه < شماره ۱ را وارد کنید < **ESC** را برای بازگشت به صفحه اصلی فشار دهید < دستگاه را خاموش و روشن کنید تا تنظیمات انجام شود

### تنظیمات پیش فرض:

آدرس IP - 192.168.1.201  
Subnet mask - 255.255.255.0  
Gateway - 192.168.1.1  
شناسه دستگاه - 1  
رمز عبور - 0

## 1 تنظیم روز و تاریخ

1. برای دستگاههای **TA500**، **TA100C**، **AC100**:  
دکمه **فهرست** را فشار دهید، سپس **سیستم** را انتخاب کنید از فهرست **سیستم روز و تاریخ** را انتخاب کنید، و تنظیمات  
برای دستگاه **TA200 PLUS**:  
دکمه **فهرست** را فشار دهید، روز و تاریخ را انتخاب کنید، و تنظیمات لازم را انجام دهید
2. برای ذخیره تنظیمات دکمه **OK** را فشار دهید. سپس دکمه **ESC** را فشار دهید تا به صفحه اصلی برگردید

## فعال کردن دستگاه بر روی نرم افزار TCMS V2



1. بر روی آیکون نرم افزار TCMS V2 دو بار کلیک کنید

2. بر روی ابزارها کلیک کنید، سپس بر روی نصب دستگاههای Fingertec دو بار کلیک کنید

3. بر روی اضافه کلیک کنید و کلید محصول را وارد کنید. کلید محصول را در پشت DVD پیدا کنید

4. نوع دستگاه را در زیر مدل انتخاب کنید

5. شناس و آدرس IP را وارد کنید

6. تیک داخل مربع غیر فعال را بردارید

7. منتظر بمانید تا نرم افزار به دستگاه وصل شود

8. کلید فعال شدن را وارد کنید و سپس دکمه قبول را فشار دهید OK

## دانلود کردن کاربر و اطلاعات آن از دستگاه

1. بر روی ابزارها کلیک کرده، سپس دو بار بر روی مدیریت کاربر کلیک کنید

2. بر روی دانلود کاربر کلیک کنید

3. در قسمت شناسه کاربر همه کاربرها را انتخاب کنید

4. در قسمت داده‌های انتخاب شده موارد رو به رو را انتخاب کنید؛ اثر انگشت، شناسه کارت، نام کاربر + مزیت و ویژه + رمز عبور

5. بر روی انتخاب شناسه پایانه کلیک کنید، سپس کار بر را ذخیره کنید

6. بر روی ابزارها کلیک کرده، سپس دو بار بر روی دانلود اطلاعات از دستگاه کلیک کنید

7. بر روی تایید کلیک کرده تا مراحل دانلود آغاز شود

## ساختن گزارشها

1. بر روی آیکون گزارشها کلیک کنید

2. نوع گزارش را انتخاب کرد کارت زمان کارمند

3. طول تاریخ گزارش را انتخاب کنید

4. بر روی پیش نمایش و چاپ کلیک کنید





# نقشه راهنمای نرم افزار TCMS V2

## 3 مرور سیستم

### مدیریت کاربر

اضافه ، پاک، ویرایش و مدیریت کردن اطلاعات کاربر و ورود به سیستمهای ضبط شده

### نصب کردن محاسبه حضور و غیاب

لازم است که قوانین و فرمولهای محاسبه حضور و غیاب برای ایجاد گزارش صحیح معین شود

### دانلود رکوردهای حضور و غیاب از دستگاه

بدست آوردن لیست تراکنش ضبط شده در داخل دستگاه، به داخل سرور

### بررسی و ویرایش لیست حضور غیاب

مرور رکوردهای ضبط شده و ویرایش / وارد کردن / بررسی اطلاعات مفقوده

### ایجاد کردن لیست حضور و غیاب

ایجاد گزارشهای حرفی و قابل اجرا برای تحلیل و بررسی

### ذخیره سازی رکوردهای حضور و غیاب در نرم

افزارها یا سیستم های صورت پرداخت متفرقه ادغام حضور و غیاب ضبط شده از دستگاههای Fingertec به نرم افزار یا سیستمهای صورت پر داخت مناسب متفرقه

## 1

### نصب اولیه نرم افزار

نسخه و فایل نصب نرم افزار TCMS V2 در داخل DVD تهیه شده، قابل دسترسی است. این DVD همراه تمام دستگاههای FingerTec ارائه میشود.

## 2

### مدیریت دستگاه FingerTec

دستگاههای خود را به صورت آنلاین، با استفاده از کلید محصول هک شده بر روی برچسب پروانه، به نرم افزار وصل کنید. در صورت نداشتن دسترسی به اینترنت لطفاً یا با نزدیکترین فروشنده معتبر تماس گرفته یا به آدرس ایمیل:

[support@fingertec.com](mailto:support@fingertec.com)

درخواست بفرستید.



کلید محصول

شماره سریال دستگاه

نسخه کامل راهنمای کاربر برای نرم افزار و سخت افزار داخل DVD FingerTec موجود است. همچنان دانلود کامل این مجموعه را می‌توان از طریق آدرس رو به رو انجام داد: <http://user.fingertec.com>