



โมเดล: FingerTec® BioBridge SDK

# Software Development Kit



นักพัฒนาระบบจะพบว่าไม่เพียงแต่เพียงในการนำเครื่องอ่านลายนิ้วมือ *FINGERTEC* มาใช้ให้เหมาะกับการใช้งานในตลาดต่างๆ บางรายอาจจะอยากผนวกเอาคุณสมบัติในการ "สัมผัสด้วยมนุษย์" เข้าไปเพื่อเพิ่มประสิทธิภาพของโซลูชันเดิมที่มีอยู่และรวมเอาเครื่องอ่านลายนิ้วมือ *FINGERTEC* เข้าไปเพื่อตลาดเฉพาะของตน

*FINGERTEC* BioBridge SDK มาในรูปแบบ DLL และ ActiveX และปัจจุบันสามารถใช้งานได้บน Windows 9x/ 2000/ NT ชุด SDK นี้ใช้งานได้ดีในสภาพแวดล้อมสำหรับการพัฒนาหลายแบบรวมทั้ง Visual Basic 6.0, Delphi 7.0, Visual C++, Microsoft.Net และอื่นๆ

*FINGERTEC* BioBridge SDK 2.0 เป็นเครื่องมืออันทรงพลังซึ่งจะเป็นสะพานเชื่อมระหว่างระบบต่างๆ เข้ากับเครื่องอ่าน *FINGERTEC* SDK ผ่านการออกแบบทางวิศวกรรมให้สามารถเชื่อมต่อใช้งานได้อย่างราบรื่น และนักพัฒนาระบบจะใช้เวลาเพียงไม่กี่วันในการผนวกเครื่องอ่าน *FINGERTEC* ทุกรุ่นเข้ากับระบบที่มีอยู่ได้อย่างกลมกลืนและได้โซลูชันที่สมบูรณ์แบบ!

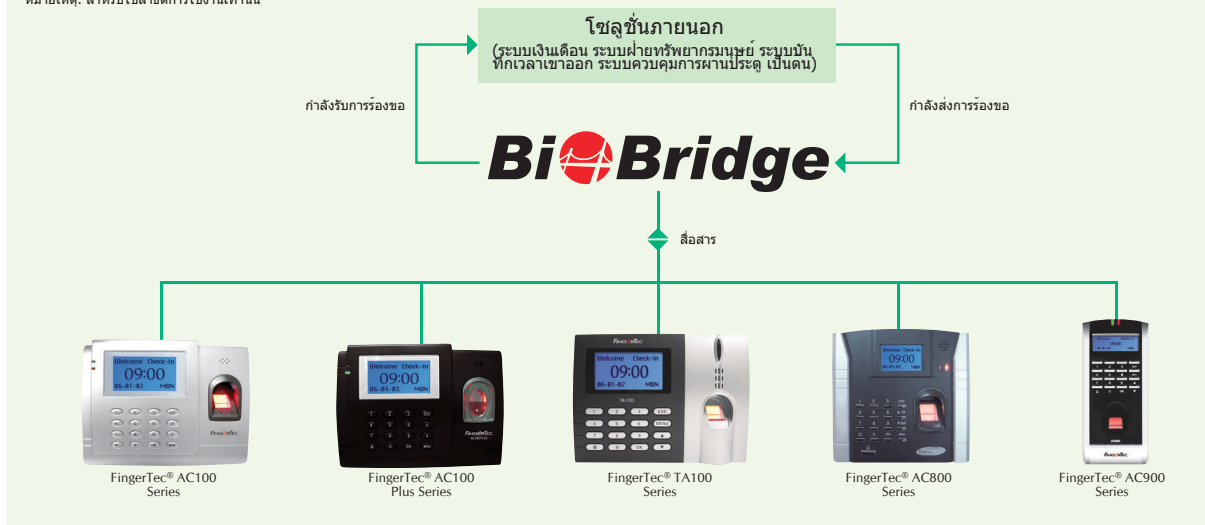
### [ ประกอบด้วยคุณสมบัติ ]

- ▶ ความสามารถในการเชื่อมต่อกับเครื่องอ่าน *FINGERTEC* ทุกรุ่น (AC100, AC100 Plus, AC800, AC800 Plus, AC900 และ TA100) โดยใช้คอมโพเนนต์ ActiveX เพียงหนึ่งคอมโพเนนต์
- ▶ ความสามารถในการใช้งานเครื่องอ่าน *FINGERTEC* ได้อย่างครบถ้วน
  - ▶ การจัดการ/การใช้งานการควบคุมอุปกรณ์
  - ▶ การจัดการข้อมูลทั่วไป
  - ▶ การจัดการข้อมูลของผู้ใช้
  - ▶ การจัดการลายนิ้วมือของผู้ใช้
  - ▶ การจัดการกลุ่มเซตเวลา
  - ▶ การจัดการการสำรองข้อมูล
  - ▶ การจัดการ USB flash disk
- ▶ ในปัจจุบัน BioBridge SDK รองรับการใช้งานบนวินโดวส์ และมีตัวอย่างโปรแกรมใน Delphi 7.0 เพื่อช่วยในการพัฒนาระบบ ตัวอย่างโปรแกรมใน BioBridge SDK จะช่วยแสดงการใช้งานคอมโพเนนต์ DLL และ ActiveX
- ▶ มีเอกสารประกอบที่ครบถ้วนและจัดทำมาอย่างดีเพื่อใช้ในการอ้างอิง

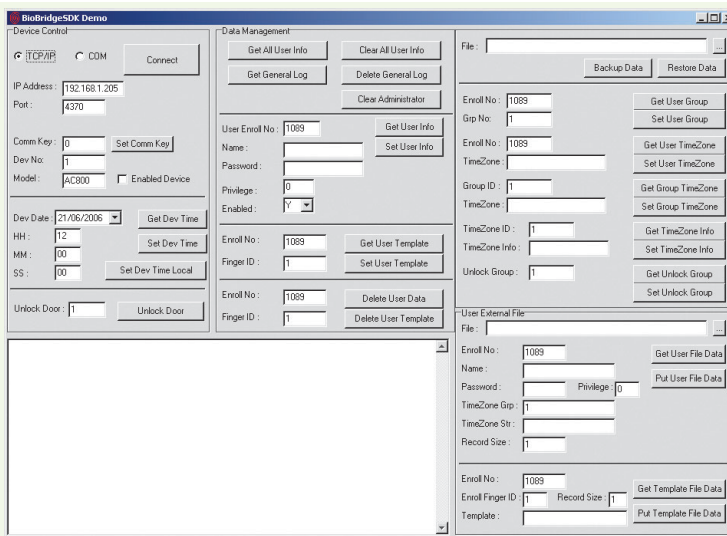
กรุณาติดต่อฝ่ายเทคนิค



หมายเหตุ: สำหรับใช้สาธิตการใช้งานเท่านั้น



[ แอปพลิเคชันสำหรับสาธิตการทำงาน ]



[ รายการฟังก์ชันต่างๆ ]

- |  |   |  |
|--|---|--|
| 1. Connect_TCPIP()                                     | 13. SetUserTemplate()                   | 26. SetUnlockGroup()                           |
| 2. Connect_COMM()                                      | 14. ReadAllUserInfo(), GetAllUserInfo() | 27. ReadGeneralLog(), GetGeneralLog()          |
| 3. Disconnect(), GetSDKVersion(), GetFirmwareVersion() | 15. DeleteUserData()                    | 28. DeleteGeneralLog()                         |
| 4. EnableDevice(), DisableDevice()                     | 16. DeleteUserTemplate()                | 29. ClearAllData()                             |
| 5. GetDeviceTime()                                     | 17. GetUserGroup()                      | 30. ClearAdministrator()                       |
| 6. SetDeviceTime()                                     | 18. SetUserGroup()                      | 31. BackupData()                               |
| 7. SetDeviceTimeLocal()                                | 19. GetUserTimezone()                   | 32. RestoreData()                              |
| 8. SetDeviceCommKey()                                  | 20. SetUserTimezone()                   | 33. ReadUserFile(), GetUserFileData()          |
| 9. UnlockDoor()  | 21. GetGroupTimezone()                  | 34. PutUserFileData(), WriteUserFile()         |
| 10. GetUserInfo()                                      | 22. SetGroupTimezone()                  | 35. ReadTemplateFile(), GetTemplateFileData()  |
| 11. SetUserInfo()                                      | 23. GetTimezoneInfo()                   | 36. PutTemplateFileData(), WriteTemplateFile() |
| 12. GetUserTemplate()                                  | 24. SetTimezoneInfo()                   |  |
|  | 25. GetUnlockGroup()                    |  |

**หมายเหตุสำคัญ:** SDK นี้ไม่ได้มีไว้สำหรับจำหน่าย SDK เป็นชุดพัฒนาระบบที่แจกให้นักพัฒนาระบบซึ่งต้องการผนวกโซลูชันของตนเองเข้ากับเครื่องอ่าน FingerTec® หากต้องการรับ SDK จำเป็นต้องเซ็นข้อตกลงไม่เปิดเผยข้อมูล (NDA) ก่อน หากต้องการข้อมูลเพิ่มเติม กรุณาส่งอีเมลไปที่ [info@fingertec.com](mailto:info@fingertec.com)

ข้อมูลนี้สามารถใช้งานได้ฟรี