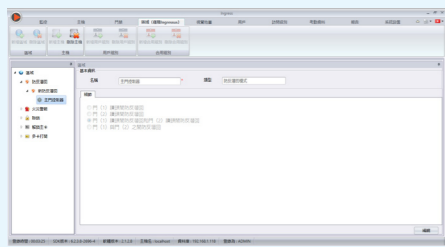
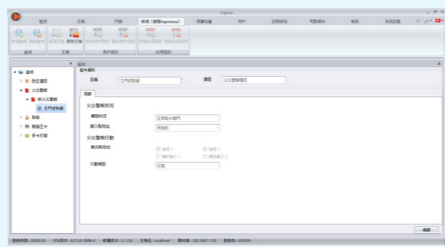



▶ 主要功能

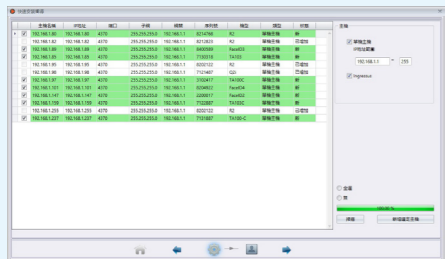
• 即時監控

監控	視覺地圖	遙控
 <p>即時監控門禁事件、火災警報和交易記錄。</p>	 <p>完全可以自定義的直觀式圖像顯示地圖，讓您監控各種活動。</p>	 <p>直接從監控站控制門禁訪問活動。</p>

• 門禁

反潛回	火警聯動	聯鎖
 <p>這個安全機制是防止門禁卡或類似裝置在沒有先離開某區域的情況下，又再次用來進入該區域。</p>	 <p>發生火災時，允許應急防火門自動解鎖。</p>	 <p>這個聯鎖功能使門禁系統更加安全，因為它確保只有在第一道門禁關閉後，另一道門禁方可解鎖。</p>

• 附加功能

快速安裝	批次創建用戶	事件優先級別
 <p>內建快速安裝嚮導，使得初始啟動簡單快捷。</p>	 <p>提供從Excel工作表導入大量用戶或預建卡用戶之方法。</p>	 <p>可配置事件優先級別、收件人電子郵件和聲音警報。</p>

• 高階報表

33種詳盡報表	水印	將報表儲存成各種格式
 <p>提供33種詳盡的綜合報表，涵蓋資料列表、配置、活動、審查追蹤、事件、考勤和事件之報告。</p>	 <p>用戶自定義報表，可定制背景圖像水印。</p>	 <p>打印報表並儲存成 PDF、MHT、RTF、XLS、XLSX、RTF、CSV、TXT、JPEG 等格式。</p>

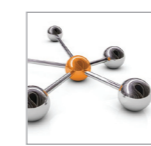


ingress

高階門禁系統

FingerTec 的 Ingress 是一個在家喻戶曉的微軟視窗操作環境裡運行之綜合性門禁管理應用程序。此軟體是一套完整的解決方案，支援 FingerTec 門禁主機執行集中化、管理和監控門禁活動。Ingress 與 Ingressus 控制器相輔相成，是一套先進、易用，且具有資訊科技親和性的軟體，它將各個精細的門禁功能集於一個統一的系統裡，如即時監控、資料庫管理及報表管理。Ingress 非常適用於自主管理不超過 100 道門禁的環境，也能天衣無縫地將門禁系統功能與警報監控等其他入侵檢測設備整合於一身。

Ingress 支援 FingerTec 的所有單機門禁模型--刷卡、指紋和臉部辨識驗證，而且可將多個終端機集於 Ingress 網絡控制面板，以便進行多門禁監控



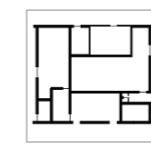
集中式管理

Ingress 是一套主從式軟體，它支持多個個人電腦時監視，同時含有功效很棒的門禁監控功能，例如多級別用戶及用戶組別權限。



整合式考勤功能

實用的考勤功能，如備有每週工作時間表、小組和個人輪值表及假日設定可供選擇，配有15種常用報表，如每日考勤表及遲到早退報告。



圖像顯示樓層平面圖

Ingress 能讓您以已設定的動畫圖標插入以圖像顯示的樓層平面圖，進而輕而易舉地即時追蹤門禁活動。



配置警報和通知

自定義電子郵件、聲音警報或推送通知，以及在若干門禁事件觸發時得到通知。iOS 和 Android 設備皆支援推送通知。



即時警報與事件監控

有了 Ingress 的即時警報與事件監控功能，門禁監視再也輕鬆不過了。將事件和警報列為優先處理事項，讓您的維安行動相輔而行。



資料分析與報告

Ingress 不僅集中處理資料，還可以分析和生成33種報表，以作為記錄之用。



IP攝影機軟體整合

與 Milestone XProtect 系列的IP攝影機軟體和Epicamera雲端存儲解決方案整合。此特色允許對監控區域進行目測，以及將門禁事件連接到拍攝所得之視頻剪輯或圖片，進而提高安全性。



便捷的資料導出與整合

支援用戶資料之導入和導出、導出交易記錄和考勤資料，再加上導出功能帶有模板配置，方便第三方軟體之整合。



資料庫備份與還原

集中存儲在 Ingress 的資料安全無憂，因為它備有可全面配置的資料庫自動備份與還原設施。



離線警報與門禁事件

一旦伺服器當機或伺服器的連接斷線，警報和門禁事件資訊將存儲在終端機裡。伺服器恢復運作時，Ingress 將會檢索這些事件，防止喪失任何交易記錄。



綜合性審查追蹤報告

Ingress 備有詳盡的活動記錄和審查追蹤，詳細臚列用戶活動、作業或任何已完成之行動，並附有時間戳記，使得它能安全保存資料。



即時系統控制

Ingress 支援遙控開門、遙控警報解除和自定義開門時間表。



功能

快速安裝

- 快速安裝嚮導，協助執行初始啟動時的簡易配置。
- 自動定義所有必需的系統組件
- 創新功能，可縮短配置系統及清除程式錯誤所需的時間

增強軟體安全功能

- 系統管理員任選指紋登錄
- 螢幕鎖定功能；超時後自動註銷
- 系統資料完整備份和還原
- 詳細的歷史記錄和審查追蹤功能，可追蹤過去的配置變更

訪問控制報告

- 15種列表和事件報表
- 綜合性事件篩選
- 快速打印和電子郵件行動
- 支援數位水印印記
- 報表可以導出成10種格式，例如：xls、txt、CSV

便捷的時間調度

- 提供每天多達三個時區設置
- 可根據每個工作日定義以時間為準的訪問權限
- 提供假日配置及假日時區設置

界面親和便捷

- 從單一畫面更改外觀、重新排序列欄，以及修改和篩選用戶組的資料
- 可依偏好選用不同的用戶界面主題
- 以Windows的「樹狀結構」設計德爾簡單易懂組織排列，並配有帶狀菜單佈局

完整雙工同步處理

- 同步處理主機和資料庫之間的資料
- 完成變更後，輕鬆地將資料同步處理到主機
- 可選擇同步處理單一或多個記錄

事件優先級別與警報

- 組織警報提示和設置警報優先級別，以確立最佳回應時間
- 從合計62種事件類型中配置事件優先級別
- 離線門禁事件、警報事件及終端機連接事件
- 當系統偵測到某一事件時，自動發出電郵和通知給指定收件人
- 為每項優先級別定制聲音警報
- 推送通知可用於iOS和Android設備之用戶

更換主機毫不費力

- 為主機和門禁設置或配置備份
- 輕鬆地將設置轉移到新替換的主機

用戶高效管理

- 支援10個級別的部門
- 追蹤用戶卡管理記錄和歷史
- 詳細的權限和用戶訪問、顯示及控制子系統之權益
- 指紋註冊站與OFIS-x及OFIS-y整合

強大的訪問控制設置

- 聯鎖
- 反潛回
- 多卡操作
- 火警聯動
- 多重驗證設置
- 門禁常開時間表

整合式監控

- 即時警報或事件記錄，以確保整個系統的所有事件完全記錄在案（包括訊息和控制）
- 遙控門禁訪問，包括門禁解鎖的解除警報
- 可顯示多達9個樓層平面圖，以進行即時監控
- 以動畫圖標顯示圖像地圖，方便即時監視活動
- 個工作站的監控能力

考勤功能

- 每週工作時間表，含三組進/出考勤監控列欄
- 支援小組或個人輪值表設置
- 支援請假及假日管理
- 生成考勤表，並可立即新增、編輯或删除考勤記錄
- 提供18種常用考勤報表，例如：日常考勤列表、遲到早退報告，以及請假列表。
- 終端機資料審查列表，可處理原始資料檢查和導出
- 使用可配置導出模板格式簡易導出考勤資料
- 出席發布數據SAGE UBS工資很容易。美國薪資（ADP, BDB發薪服務, Execupay, 千年薪資解決方案, MISYS, PAYCHEX, PayChoice, MYOB, QuickBooks的, 武官）
- 將考勤資料輕鬆發佈到SAGE UBS薪資系統
- 在指定時間間隔後自動下載資料的定時器功能

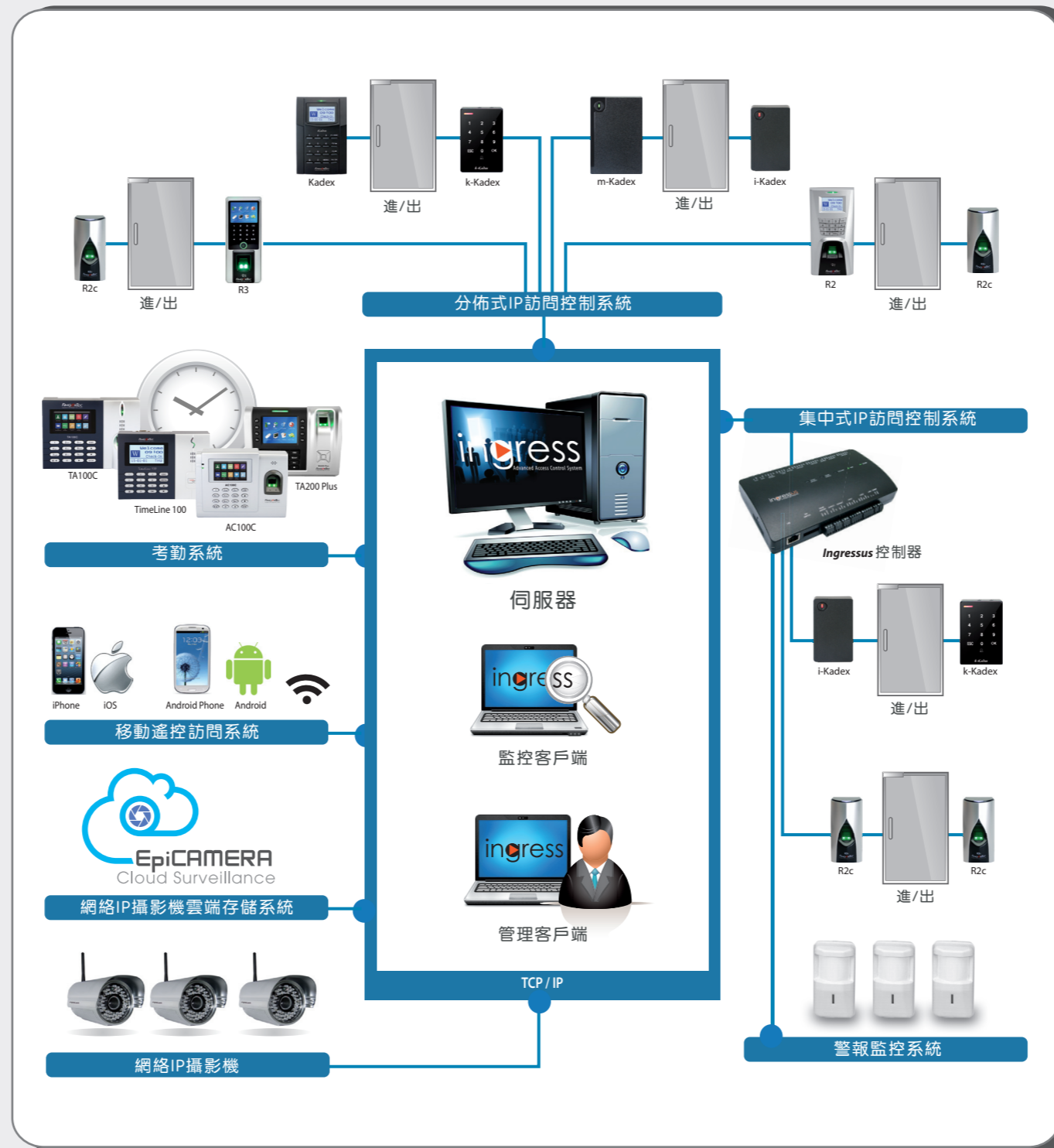
附加功能

- 支援多國語言
- 批次新增用戶
- 在網絡上自動搜索主機
- 多個視圖監控事件
- 智能化地從第三方軟體導入用戶
- 輕鬆處理資料分組或篩選，以作為觀看用途

與IPC視頻監視軟體功能整合

- 與Milestone XProtect系列的IP攝影機軟體和Epicamera雲端存儲解決方案整合。
- 用戶可以快速追蹤或播放已拍攝的門禁事件視頻或圖片。
- 支援從IP攝影機直接做現場直播
- 播放視頻窗口支援幀圖選擇、變速、暫停和導出到AVI和JPG文件

系統示意圖



硬體要求

伺服器

- 作業系統：視窗 8、視窗 10、視窗 Server 2012
- 處理器：英特爾®酷睿®2雙核 2.5 GHz或更高
- 記憶體：3 GB的RAM或更高
- 硬碟：80 GB
- 解析度：1024 x 768或更高

客戶

- 作業系統：視窗 8、視窗 10、視窗 Server 2012
- 處理器：英特爾®酷睿®2雙核 2.0 GHz或更高
- 記憶體：2 GB的RAM或更高
- 硬碟：50 GB
- 解析度：1366 x 768或更高

INGRESSUS 控制器的技術規格



規格	Ingressus I	Ingressus II	Ingressus IV
基本訊息			
外形尺寸 (毫米)	186 x 106 x 36		226 x 106 x 36
電源輸入		12V DC	
作業溫度 (°C)		0 - 55	
作業濕度 (%)		10 - 80	
中央處理器		32-bit, 400MHz	
閃存記憶體 (MB)		128	
SDRAM 內存 (MB)		32	
極性保護		有	
存儲			
指紋		3000	
門卡		30000	
密碼		30000	
交易		100000	
通訊			
與伺服器通訊	TCP/IP, RS485		
終端機數量	2	4	4
與終端機通訊	2x26-bit 韋根輸入。每個從機各有一個。(1xRS485 輸入，以支持 RS485 網絡) (最多2台)	4x26-bit 韋根輸入。每個從機各有一個。(1xRS485 輸入，以支持 RS485 網絡) (最多4台)	4x26-bit 韋根輸入。每個從機各有一個。(1xRS485 輸入，以支持 RS485 網絡) (最多8台)
輸入			
按下釋放按鈕	1	2	4
門磁	1	2	4
AUX	1	2	4
AUX 輸入支持的類型	運動和無源DIR檢測器、幕簾式無源紅外線檢測器、防寵物和抗擾紅外線檢測器、二光束數位有源紅外線檢測器、感溫檢測器		
輸出			
門鎖 (12VDC 10A C型繼電器)	1	2	4
AUX 輸出 (30VDC/2A C型繼電器)	1	2	4
支持 AUX 輸出的類型	氣體檢測器和兼容感測器、壓電頻閃警報器、電子警報器		
門禁特點			
主要特點	開門時間 (0-999秒)，聯鎖 (僅適用於Ingressus II & IV)，防反潛回 (僅限本地)，多卡解鎖，主卡解鎖，時區 (50)，假日時區，門禁持續開/關時區，日光節時區，用戶持續的驗證		
安全功能	門禁強行打開警報，門禁超時開啟警報，火警聯動，脅迫警報，門禁狀態和事件		
軟件			
Ingress	附送		