

POTENTES CARACTERÍSTICAS DE TCMS V2

• GESTIÓN DE USUARIOS Y TERMINAL

Configuración del terminal

Ofrece una fácil configuración de múltiples terminales de un sistema centralizado.

Gestión de usuarios

Proporciona una interfaz fácil de usar para gestionar miles de detalles de este perfil de usuario.

Pantalla de publicidad

Fácil gestión de foto de fondo cargada en cada terminal.

• TRABAJO DE PROGRAMACIÓN Y VISUALIZACIÓN DE ASISTENCIA

Gestión de horarios de trabajo

Proporciona cronogramas de marcado diarios, semanales y flexibles para admitir la configuración normal, turnos de noche y turnos múltiples.

Visión del registro de asistencia

Los registros de asistencia de los usuarios están disponibles para la edición y visualización de los usuarios y administradores autorizados.

Vigilancia de control de acceso y tiempo de asistencia

Los administradores pueden supervisar informes de asistencia actual o de registros de puertas de acceso de cada usuario de la misma página.

• INTEGRACIÓN Y GESTIÓN DE DATOS DE ASISTENCIA

Salida de datos autodefinidos

Proporciona una interfaz completa para definir los datos que se van a exportar. Los administradores pueden optar por exportar a formato XLS, TXT u ODBC.

Sincronización de hora y descarga de datos automática

Preajuste el temporizador del sistema para descargar los datos de forma automática y sincronice la hora de los terminales.

Restaurar / hacer copia de seguridad de datos

Interfaz fácil de usar para restaurar / hacer una copia de seguridad de los datos del sistema, para una limpieza fácil.

• GENERACIÓN DE INFORMES

Gestión de informes

Proporciona 23 informes de asistencia y 6 informes de acceso para un mejor análisis de los registros de asistencia y acceso.

Visor Web TCMS V2

Fácil acceso a la web para todo el mundo para comprobar sus registros de asistencia.

Guardar informes en varios formatos

Guarde los informes generados en varios formatos, como PDF, XLS, DOC, RTF y HTML para su impresión e integración.

- Notas importantes:**
- Se incluye el software TCMS V2 con cada compra de terminales FingerTec
 - Adquiera informes de muestra de TCMS V2 desde <http://info.fingertec.com/tcmsv2-1>
 - Veal la guía en vídeo de TCMS V2 conectándose a <http://info.fingertec.com/tcmsv2-2>
 - Solicite la descarga de la versión de prueba de <http://info.fingertec.com/tcmsv2-3>



Distribuidor autorizado:



Una solución central para la asistencia de tiempo y control de acceso

El TCMS V2 es una herramienta de gestión integral y de gran alcance diseñado exclusivamente para huellas dactilares, reconocimiento facial y terminales de sistema de tarjeta de FingerTec. El TCMS V2 centraliza, almacena y gestiona toda la información extraída de la asistencia de tiempo conectado a terminales FingerTec para crear una solución de asistencia de fácil manejo y en red, lo que simplifica las tareas de recursos humanos y, por lo tanto, reduce los costes laborales de una organización.

El TCMS V2 viene totalmente equipado con potentes funciones que permiten a los usuarios automatizar el seguimiento de la asistencia de tiempo, y es capaz de generar muchos informes de asistencia diferentes para su posterior análisis o para la integración con un software de terceros. Adecuado para las PYME, el TCMS V2 también es capaz de manejar grandes bases de empleados, ya que es capaz de conectarse a un máximo de 999 terminales FingerTec a través de una red IP para mantenerse al día con el crecimiento de su empresa a través del tiempo.

Software Idioma: • Inglés • Árabe • malayo indonesio • Chino (tradicional) • Chino (simplificado) • Tailandés • Español • Portugués (Brasil) • Polaco • Vietnamita • Francés • Ruso • Persa • Alemán • Italiano • Turco (Nota: es posible la personalización a otros idiomas)



Descargue Usuarios, Plantillas y Registros con un solo clic
Haga 3 tareas a la vez con un clic en un botón; se pueden descargar convenientemente la información del usuario, las plantillas biométricas y los registros de transacciones.



Simplifique los Procesos de Turnos con el registro de servicio basado en el calendario
Ahora, con TCMSV2, puede asignar listas de destino del grupo a través de la interfaz basada en el calendario fácil de usar y flexible.



Gestione a los empleados en lotes
Prepare un archivo digital de los datos de los empleados en uno de estos formatos: CSV, TXT o XLS, o exporte los detalles de su actual software de nómina / RRHH, e importe el archivo a la TCMS V2 para generar los datos de su empleado.



Informe de Asistencia con Just A Scan
Todo lo que tiene que hacer es escanear el dedo para informar de la asistencia. Ya no es necesario seleccionar una tecla de estado.



Bloquee los datos antiguos en la función de historial
Transfiera datos obsoletos de asistencia al historial para reducir la carga de procesamiento de datos y para ser utilizado como copia de seguridad.



Cronogramas de marcado múltiples y flexibles
TCMS V2 es compatible con un amplio horario diario, semanal, flexible, abierto, y de turno de noche en base a sus preferencias.



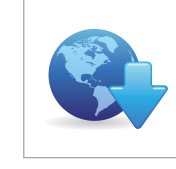
Gestión de base de datos simplificada
Obtenga la función de base de datos de copia de seguridad automática diaria, que también le permite llevar a cabo la restauración de la base de datos. ¡La simplicidad es la clave!



Sin problemas integración de nómina
Simplifique la integración de nómina mediante la exportación de los datos de asistencia de TCMSV2 en la solicitud de su proveedor de nómina de una tercera parte con un solo clic.



Datos de asistencia en tiempo real
Vincule el TCMS V2 con dispositivos de presentación de informes de asistencia y recupere datos en tiempo real constantemente.



Manténgase al día con actualizaciones en línea
Compruebe y obtenga la última versión del software con un solo clic en el botón de actualización en línea. Mantenga el software al día con las nuevas características y correcciones de bugs.

TCMS V2 FingerTec Solution Powerhouse

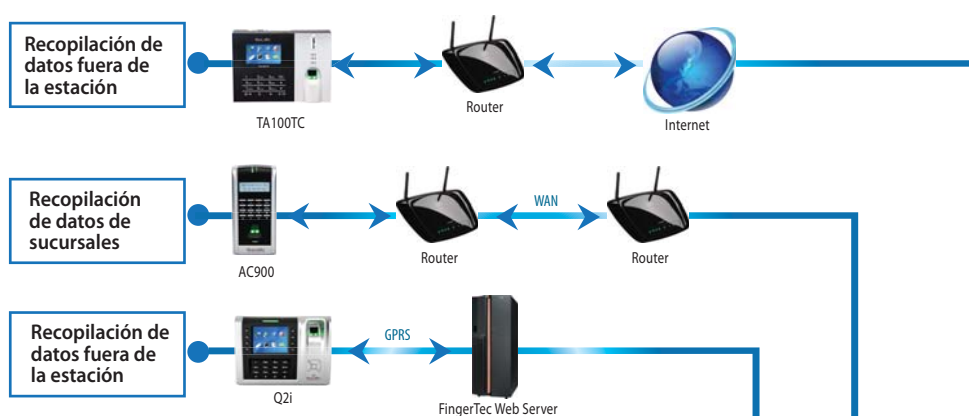
Centraliza múltiples modelos y múltiples terminales: hasta 999 gestionados mediante la red IP

RECOPIACIÓN Y SALIDA DE DATOS

Múltiples canales de transmisión de datos
Soporta la transmisión de datos vía TCP/IP, DNS dinámico, RS232/485, GPRS o memoria USB para la gestión del sistema.

Salida de diversos datos de asistencia
Permite la salida de datos tanto del registro de horario como de asistencia, que pueden ser utilizados por un software de terceros.

Formato de salida de datos predefinido
Permite a los usuarios predefinir el tamaño y la disposición de los datos en un archivo de salida para el uso en un software de terceros.



ASISTENCIA

Importación de usuarios mediante un archivo de texto o Excel
Permite al administrador del sistema crear una nueva base de datos de usuarios al importar un texto hecho o un archivo Excel.

Múltiples horarios de trabajo
Soporta diferentes tipos de horarios laborales, por ejemplo, turnos múltiples, turnos nocturnos, turnos flexibles, etc. con un total de 1000 horarios disponibles.

Informes de asistencia en diversos formatos digitales
Ofrece 18 tipos de informes de asistencia disponibles en diferentes formatos digitales.

Visualización simple y completa de la asistencia
Dispone de una hoja de asistencia sencilla y completa para controlar los datos de asistencia de los usuarios.

Gestión de datos centralizada
Soporta la transmisión de datos vía TCP/IP, DNS dinámico, RS232/485, GPRS o memoria USB para centralizar los datos de todas las áreas en un sistema centralizado.

Servidor de verificación centralizado FRIS 2
El servidor FRIS 2 es un sistema centralizado que se usa para identificar a los usuarios y almacenar datos. El cliente FRIS 2 y las funciones del escáner OFIS actúan como una estación de captura de asistencia vía web.



Envíe directamente al sistema de nómina:
MALAYSIA: • Founder Digipay • WinCom Pay 7 • UBS • EMAS.
AUSTRALIA: • MYOB • Unipay Australia.
EE.UU.: • Nómina BDB
Si quiere integrar TCMS V2 con su sistema de nómina local, póngase en contacto con info@fingertec.com para continuar el debate

SISTEMA DE AUTOMATIZACIÓN Y GESTIÓN

Sincronización
Sincroniza la fecha y hora de todos los terminales automática o diariamente.

Descarga automática de datos
Permite a los administradores del sistema establecer una fecha u hora específica para descargar los datos de los terminales FingerTec.

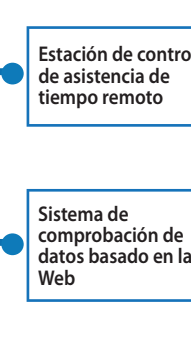
Copia de seguridad automática de la base de datos
Permite al administrador del sistema establecer una fecha u hora específica para hacer una copia de seguridad de la base de datos. El sistema puede reconstruirse o restaurarse fácilmente con esta copia de seguridad.



CONTROL DE DATOS EN LÍNEA

Sistema de control en línea
Control en línea de todos los terminales mediante TCP/IP. Pueden integrarse sensores de puerta adicionales en cada terminal para controlar el estado de la puerta.

Sistema de control de datos basado en la web
• El usuario puede comprobar sus registros de asistencia individualmente.
• El administrador puede comprobar cualquier dato en cualquier terminal para ver los detalles de los registros de entrada y salida.



CONTROL DE ACCESO

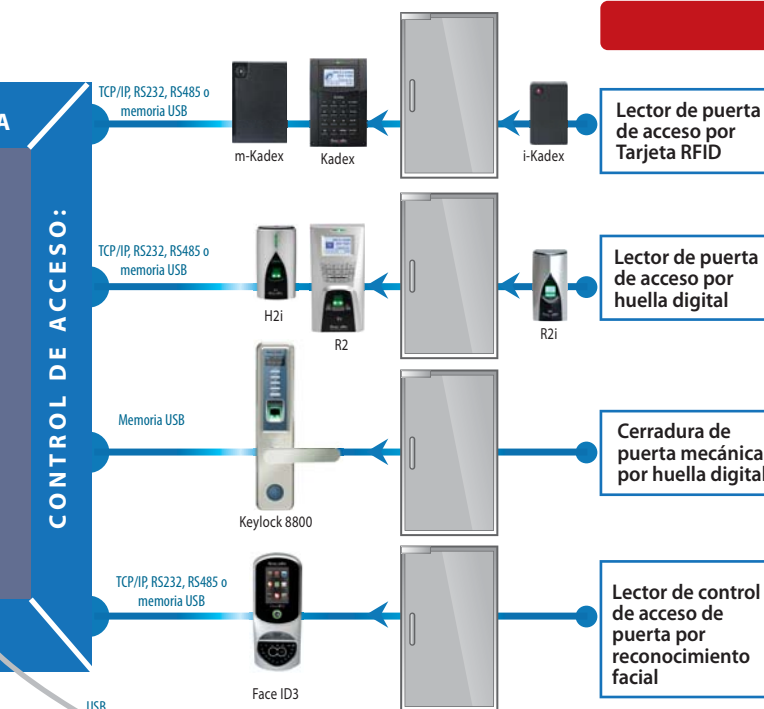
Sistema de gestión centralizado de control de asistencia y acceso
Gestión de todos los terminales mediante TCP/IP, USB, o RS232/485.

50 zonas horarias para controlar la accesibilidad a todos los terminales
Aumenta la seguridad y flexibilidad del acceso a puerta en la empresa.

Diferentes métodos de verificación para aumentar la seguridad
Asigna a cada usuario diferentes métodos de verificación, de modo que el usuario puede utilizar varios tipos de identificación (tarjeta, contraseña, huella dactilar o reconocimiento facial).

Diversos informes de acceso a la puerta
Dispone de cinco informes diferentes para la gestión del acceso a la puerta, a fin de analizar el estado de la seguridad de la empresa.

Agrupación de terminales
Agrupa múltiples terminales con configuración de seguridad similar para permitir una gestión eficaz.



COMUNICACIÓN CORPORATIVA

Sistema de mensajes cortos (SMS)
Permite mostrar en pantalla mensajes corporativos para informar a los empleados mediante SMS; gestionado mediante el software TCMS v2 sólo en los terminales seleccionados.

Sistema de anuncios corporativos
Permite cargar hasta nueve anuncios corporativos (.jpg) en los terminales a color FingerTec seleccionados para divulgar mensajes corporativos instantáneos.



ESTACIÓN DE REGISTRO

Nota: Los terminales FingerTec están siendo utilizados en el diagrama de arriba para resaltar las características de las soluciones TCMS V2. Compruebe las especificaciones de los terminales FingerTec en www.fingertec.com o consulte a los distribuidores FingerTec autorizados para más detalles antes de realizar cualquier compra.

Requisitos mínimos del sistema

- Pentium III 450 Mhz o superior
- Microsoft Windows 2000, Windows XP, Windows Server 2003, Windows Vista, Windows 7
- 256 MB de RAM o más
- Al menos 100 MB de espacio libre en el disco
- Unidad de disco duro y CD ROM
- Impresora matricial o impresora láser
- Lector de CD ROM o DVD ROM
- SVGA 1024 X 768 o superior, de 256 colores