



Imponer límites con Smart Keylock 8800



Huella
dactilar



Contraseña



Tarjeta



USB

El Keylock 8800 es un simple dispositivo de control de acceso con un bloqueo automático de la puerta. El dispositivo fue diseñado para instalarse en una puerta de un área restringido como tiene un pasador de una barra de acero inoxidable que funciona como un pomo de puerta y es apto como una herramienta de control de acceso. La belleza del Keylock 8800 es su simplicidad. Desde la instalación hasta la administración, el Keylock 8800 es inalámbrico ni causa molestias. La gestión de usuarios se puede llevar a cabo en la terminal misma. El Keylock 8800 consigue quedarse inalámbrico debido al suministro de energía de una pila y la memoria USB. En resumen, el Keylock 8800 es un producto amigable que, a pesar de su tamaño, contiene las funciones que necesita en un dispositivo de control de acceso.



Vista simple

El Keylock 8800 se ha diseñado pensando en sencillez. Su mantenimiento sencillo se deriva de la combinación de una pantalla LCD y un total de 5 botones simples.



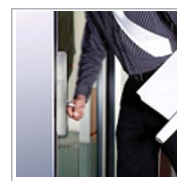
Transmisión de datos de USB simple

Todo lo que necesita es un disco flash USB para transmitir registros de transacciones del Keylock 8800 a su ordenador. ¡Es tan simple!



Métodos de verificación múltiple

El Keylock 8800 es aún capaz de las tres verificaciones de huellas dactilares, contraseñas y tarjetas RFID (o una combinación de lo mencionado arriba) para la comodidad a los usuarios.



Fácil de utilizar para visitantes

¿Espera usted invitados no registrados? Esto es lo que ofrece el Keylock 8800: un modo de visitante que permite acceso libre al área asegurado al activarse.



Utilización de espacio mínimo

Se instala el Keylock 8800 directamente en la puerta misma. No es necesario perder más tiempo reflexionando acerca de espacio en la pared o el posicionamiento.



¡No hay cables, no hay problemas!

4 AA pilas alcalinas que duran unos 5000 desbloques y que dispone de un indicador de la vida útil de las pilas arriba en la izquierda de la pantalla LCD suministran energía al Keylock 8800. ¡Ya no hay más molestias con los cables!



Tecnología de sensores mejorada

El Keylock 8800 dispone de una tecnología de verificación de huellas dactilares nueva que verifica huellas dactilares en menos que 1 segundo.



Gestión de terminal simple

Es simple añadir, eliminar y modificar usuarios en la terminal del Keylock 8800 mismo utilizando una tarjeta de administrador. Estos procesos también se llevan a cabo simplemente con indicadores en la pantalla LCD.

ENLACE WEB



Producto

• <http://info.fingertec.com/keylock8800-1>



Guía de instalación

• <http://info.fingertec.com/keylock8800-2>



Guía de usuario

• <http://info.fingertec.com/keylock8800-3>



Guía en vídeo

• <http://info.fingertec.com/keylock8800-4>

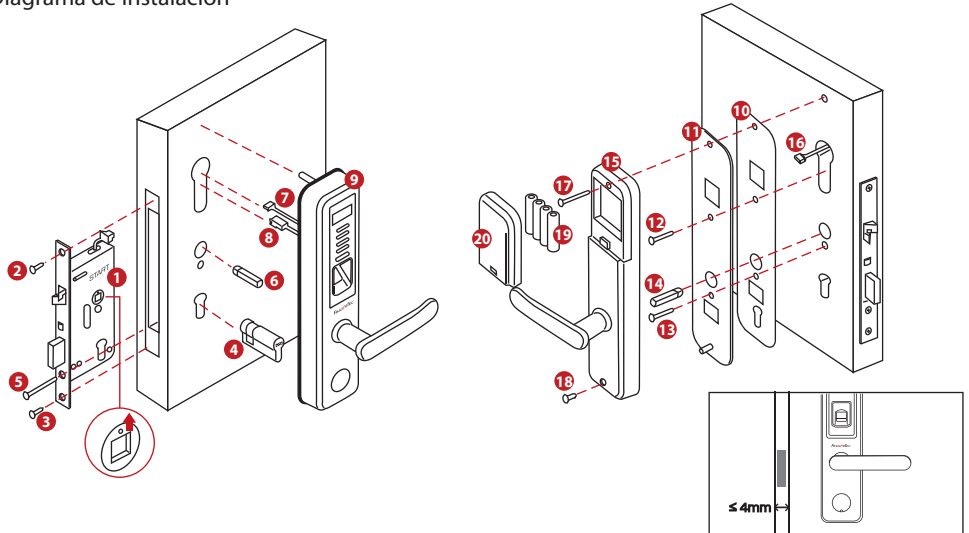


Consejos técnicos

• <http://info.fingertec.com/keylock8800-5>

PLAN DE DISTRIBUCIÓN

Diagrama de instalación



ESPECIFICACIONES

MODELO	Keylock 8800	
ACABADO DE SUPERFICIE	Aleación de zinc	
TIPO DE ESCÁNER	Escáner de huellas digitales óptico	
PANTALLA	OLED negro y pantalla blanca	
MICROPROCESADOR	400 MHz	
MEMORIA	4 MB de memoria flash	
ALGORITMO	BioBridge VX 9.0	
RESOLUCIÓN DEL ESCÁNER (dpi)	560	
DIMENSIÓN (L X ANC X ALT), mm	Panel frontal 150 x 85 x 310 (con palanca) 70 x 35 x 310 (sin palanca)	Panel posterior 150 x 80 x 310 (con palanca) 70 x 30 x 310 (sin palanca)
• Grosor de la puerta (mm)	35-55	
• Tipo de cerrojo	Mortaja, 3-tongue	
• Interruptor de bloqueo interno	Sí	
ALMACENAMIENTO		
• Plantillas de Huellas Dactilares	500	
• Contraseña	100	
• Tarjetas	100	
• Transacción	30000	
INSCRIPCIÓN Y VERIFICACIÓN		
• Métodos	Huella dactilar (1:1, 1:N), tarjeta y contraseña	
• Plantillas recomendadas por cada ID de usuario	2	
• Colocación de Huella	Cualquier ángulo	
• Tiempo de Verificación (segundos)	< 1	
• FAR (%)	< 0.0001	
• FRR (%)	< 1	
• Longitud de la contraseña (dígitos)	8	
TARJETAS DE PROXIMIDAD		
• RFID: 64-bit, 125kHz	Sí	
• MIFARE: MF1S50/S70, 13.56MHz	Bajo petición	
• HID: HID 1325, 26-bit, 125kHz	Bajo petición	
COMUNICACIONES		
• Métodos	Disco flash USB	
AMBIENTE OPERATIVA		
• Temperatura (°C)	0 ~45	
• Humedad (%)	20 ~ 80	
• Potencia de Entrada	4 x 1,5 V pilas AA para 4000 operaciones	
• Consumo de energía – estático (µA)	< 40	
• Consumo de energía – actividad (mA)	< 100	
• Consumo de energía – accionamiento (mA)	< 400	
• Voltaje antiestático (V)	> 1500	
• Aviso de voltaje por batería baja (V)	< 4.67	
MECANISMO DE DESBLOQUEO AUXILIAR	Batería y llave mecánica	
IDIOMA DE VISUALIZACIÓN (TERMINAL)	Inglés (estándar), Hay disponibles otros idiomas a petición.	
IDIOMA DE SOFTWARE	Inglés, árabe, chino tradicional/simplificado, español, tailandés, ruso, malayo. Hay disponibles otros idiomas a petición.	



Embalaje

Dimensión (mm) : 410 (L) x 140 (Anc) x 225 (Alt)
Peso : 5.15 kg

NOTA: Las especificaciones están sujetas a cambios. Echa un vistazo a <http://product.fingertec.com> para la última información sobre productos.

Revendedor Autorizado:



FINGERTEC
www.fingertec.com

© 2000-2014 FingerTec Worldwide Limited. Todos los derechos reservados.