



Thiết lập ranh giới với
Keylock 8800
Thông minh



Keylock 8800 là một thiết bị kiểm soát truy nhập đơn giản, với thiết kế khóa cửa cơ học. Thiết bị này được thiết kế để lắp đặt trên cánh cửa của một khu vực hạn chế, vì nó có một chốt bằng thép thanh không gì có chức năng như một núm cửa, phù hợp là một công cụ kiểm soát truy nhập. Vẻ đẹp của Keylock 8800 nằm ở sự đơn giản của nó. Từ lắp đặt đến quản trị, Keylock 8800 đều hoạt động không dây và không rắc rối. Việc quản lý người dùng có thể được thực hiện dễ dàng tại chính thiết bị đầu cuối. Keylock 8800 có thể hoạt động không dây do nguồn điện năng từ pin, và tính năng đĩa USB flash của nó. Tóm lại, Keylock 8800 là một sản phẩm thân thiện với người dùng, mặc dù kích thước nhỏ, nó chứa các tính năng mà bạn cần trong một thiết bị kiểm soát truy nhập.



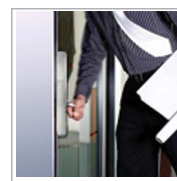
Hình thức đơn giản
Keylock 8800 được thiết kế trên tiêu chí đơn giản. Sự thân thiện với người dùng của thiết bị có được từ sự kết hợp một màn hình LCD nhỏ, và tất cả chỉ có 5 nút bấm đơn giản.



Truyền dữ liệu USB đơn giản
Tất cả những gì bạn cần là một ổ USB flash để chuyển các nhật ký giao dịch từ Keylock 8800 vào máy tính của bạn. Thật dễ dàng!



Phương thức đa xác minh
Keylock 8800 vẫn có thể chấp nhận cả ba kiểu xác minh: dấu vân tay, mật khẩu, và thẻ RFID (hoặc kết hợp các kiểu xác minh trên) để thuận tiện cho người dùng.



Thân thiện với khách
Đang mong đợi khách chưa đăng ký? Keylock 8800 có ngay giải pháp: chế độ khách cho phép truy nhập tự do vào khu vực được bảo đảm khi kích hoạt.



Không gian sử dụng tối thiểu
Việc lắp đặt Keylock 8800 được tiến hành ngay trên cửa. Không cần phải mất thời gian quý giá để suy nghĩ về không gian tường hoặc định vị.



Không dây dợ, không lo lắng!
Điện năng cho Keylock 8800 được cấp từ 4 pin kiềm AA, có thể kéo dài cho 5000 lần mở khóa, với đèn chỉ báo tuổi thọ pin ở trên cùng bên trái của màn hình LCD. Không có dây điện lằng nhằng!



Công nghệ cảm biến cải tiến
Keylock 8800 có công nghệ so khớp dấu vân tay cải tiến mới giúp xác minh dấu vân tay trong dưới 1 giây.



Quản lý thiết bị đầu cuối đơn giản
Ngoài ra, việc xóa và sửa đổi người dùng có thể được thực hiện dễ dàng tại chính thiết bị đầu cuối Keylock 8800 bằng thẻ quản trị viên. Các quá trình này cũng có thể được thực hiện dễ dàng với các đèn chỉ báo trên màn hình LCD.

LIÊN KẾT WEB



Sản phẩm

• <http://info.fingertec.com/keylock8800-1>



Hướng dẫn lắp đặt

• <http://info.fingertec.com/keylock8800-2>



Hướng dẫn sử dụng

• <http://info.fingertec.com/keylock8800-3>



Hướng dẫn qua video

• <http://info.fingertec.com/keylock8800-4>

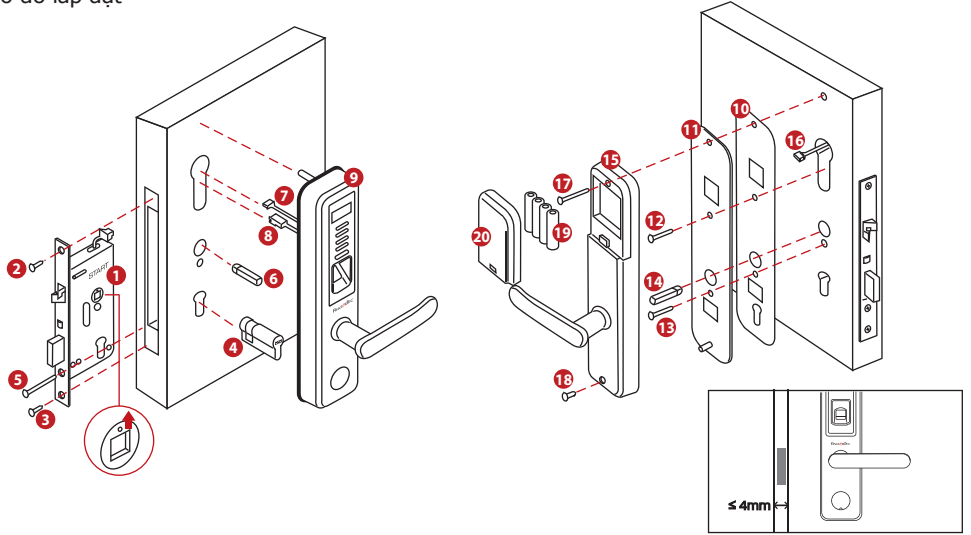


Mẹo kỹ thuật

• <http://info.fingertec.com/keylock8800-5>

SƠ ĐỒ BỐ TRÍ

Sơ đồ lắp đặt



THÔNG SỐ KỸ THUẬT

MODEL	Keylock 8800	
BỀ MẶT	Hợp kim kẽm	
LOẠI MÁY QUÉT	Máy quét dấu vân tay quang học	
DISPLAY	OLED màu đen và màu trắng hiển thị	
BỘ VI XỬ LÝ	400 MHz	
BỘ NHỚ	Bộ nhớ flash 4 MB	
THUẬT TOÁN	BioBridge VX 9.0	
ĐỘ PHÂN GIẢI MÁY QUÉT (dpi)	560	
KÍCH THƯỚC SẢN PHẨM (D X R X C), mm	Mặt trước 150 x 85 x 310 (có tay cầm) 70 x 35 x 310 (không có tay cầm)	Mặt sau 150 x 80 x 310 (có tay cầm) 70 x 30 x 310 (không có tay cầm)
• Độ dày của cửa (mm)	35-55	
• Cửa lateh loại	Lỗ mộng, 3-lưỡi	
• Nội khóa chuyển đổi	vàng	
BỘ LƯU TRỮ		
• Mẫu dấu vân tay	500	
• Thẻ	100	
• Mật khẩu	100	
• Nhật ký giao dịch	30000	
GHI DANH & XÁC MINH		
• Phương thức	Dấu vân tay (1:1, 1:N), thẻ & mật khẩu	
• Dấu vân tay gợi ý cho mỗi ID người dùng	2	
• Thay thế dấu vân tay	Mọi góc độ	
• Thời gian xác minh (giây)	< 1	
• FAR (%)	< 0.0001	
• FRR (%)	< 1	
• Độ dài mật khẩu (chữ số)	8	
CÔNG NGHỆ THỂ		
• RFID: 64-bit, 125kHz	Có	
• MIFARE: MFIS50/S70, 13.56MHz	Sản xuất theo đơn đặt hàng	
• HID: HID 1326, 26-bit, 125kHz	Sản xuất theo đơn đặt hàng	
GIAO TIẾP		
• Phương thức	đĩa cứng di động USB	
MÔI TRƯỜNG HOẠT ĐỘNG		
• Nhiệt độ (°C)	0 ~45	
• Độ ẩm (%)	20 ~ 80	
• Đầu vào điện	4 x 1.5V AA pin cho 4000 hoạt động	
• Công suất tiêu thụ – tĩnh (uA)	< 40	
• Công suất tiêu thụ – hoạt động (mA)	< 100	
• Công suất tiêu thụ – đóng (mA)	< 400	
• Điện thế chống tĩnh điện (V)	> 1500	
• Điện thế cảnh báo pin yếu (V)	< 4.67	
CƠ CHẾ MỞ KHÓA DỰ PHÒNG	Pin & khóa cơ	
NGÔN NGỮ HIỂN THỊ (ĐẦU CUỐI)	Tiếng Anh (Tiêu chuẩn), Các ngôn ngữ khác được cung cấp theo yêu cầu.	
PHẦN MỀM NGÔN NGỮ	Tiếng Anh, tiếng Ả Rập, Trung Quốc (truyền thống), Tiếng Trung Quốc (giản thể), Indonesia, Tây Ban Nha, Thái Lan. Các ngôn ngữ khác được cung cấp theo yêu cầu.	

Chú ý: Thông số kỹ thuật có thể thay đổi. Kiểm tra <http://product.fingertec.com> để biết thông tin sản phẩm mới nhất.

Nhà bản lẻ được ủy quyền:



Đóng gói
Kích thước (mm): 410 (D) x 140 (R) x 225 (C)
Trọng lượng : 5.15 kg



FINGERTEC
www.fingertec.com

© 2000-2014 FingerTec Worldwide Limited. Mọi quyền được bảo lưu.