

TimeTec 点将台云巡更应用之警卫管理

数据收集及监控

在巡更工作中使用点将台应用程序及近场通讯标签，点将台云巡更将自动收集所有的巡更打卡数据。

- 在系统中杜绝错误，人为偏差以及欺骗如“代人打卡”的行为。
- 减少花在处理时间表上的时间。
- 点将台云巡更采用推送技术 (PUSH Technology) 自动上传及中央整合警卫资料及打卡日志到系统上。
- 提供实时数据监控的功能。
- 如果无法联网，允许离线巡更模式的操作。巡更数据将在有网络的时候自动上传到服务器上。
- 如遇紧急状态，可以按紧急按钮发送到紧急联络人名单。

警卫巡更管理

点将台云巡更系统弹性，易用，可以处理任何具有复杂要求的巡更任务。

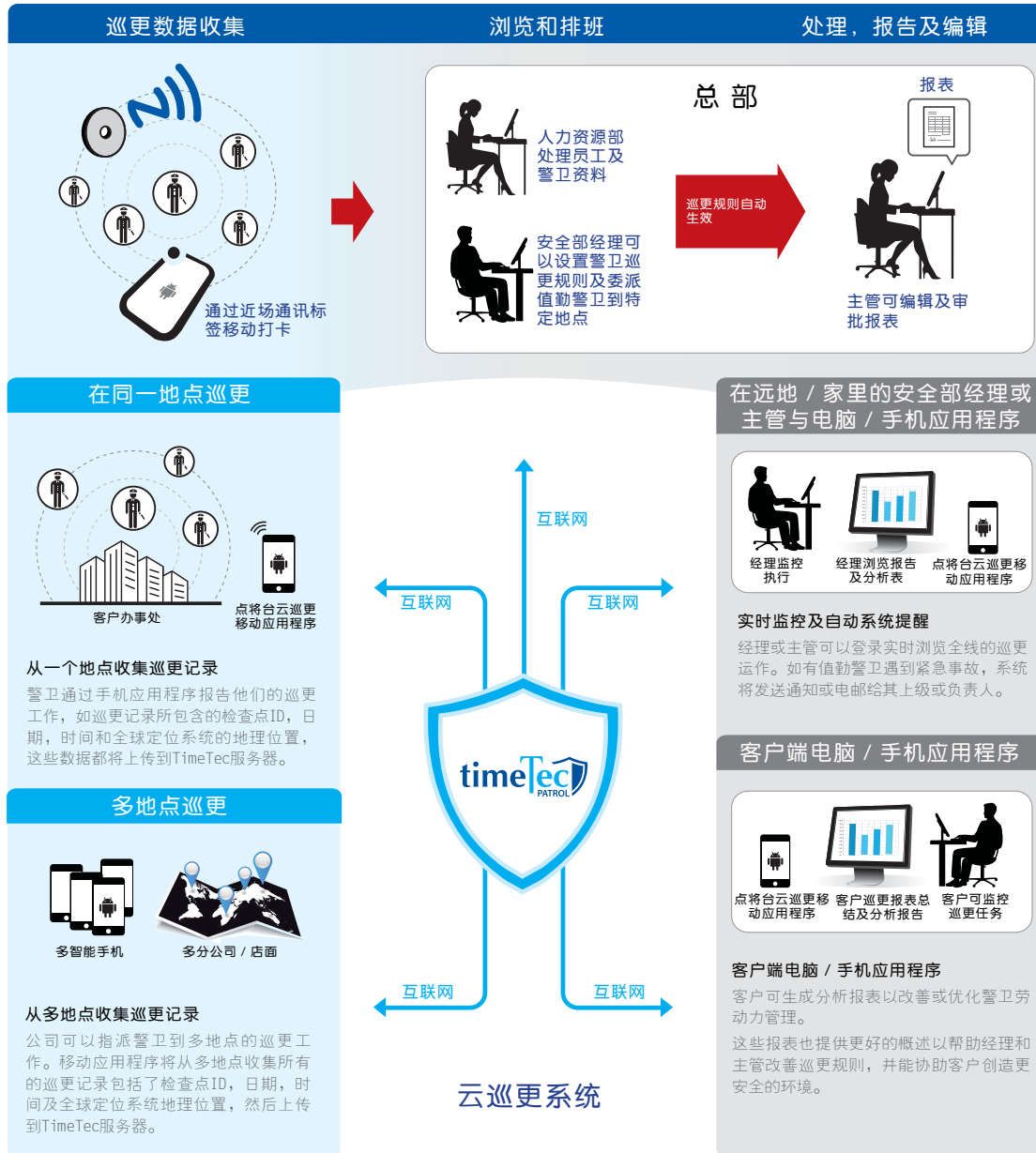
- 提供整合安卓手机和近场通讯标签的打卡功能。
- 记录所有警卫巡更时间及巡更点，确保巡更工作有效进行。
- 处理所有警卫的巡更路线及检查点规划和安排。
- 可以很容易的给正在巡更的警卫发送临时要求。
- 允许值勤的警卫人员迅速的报告事故，并附加现场照片。
- 提供实时的监控功能。

系统及数据管理

- 提供便捷及自动化的每日全息系统数据备份及简易全息系统恢复。
- 用户可选的ODBC兼容数据库，符合企业级的要求如MySQL。
- 支持不同级别的用户权限设置；如管理员，客户及警卫。
- 提供长达三年的数据储存。

点将台云巡更的好处

- 任务自动化处理，促进绩效
- 可实践自带设备概念
- 提供客户准确的报表
- 有效的测量警卫的办事效率。
- 节省金钱。



报表及编辑

员工的考勤数据对公司来说非常重要，因为这些数据可以用来生成各种有价值的分析报表来改善管理和促进业务。

- 提供管理者实时的数据，让他们可以在知晓的情况下作出明智的决定。
- 报表布局功能提供可配置及定制化的报表。
- 提供预配置的报表格式如根据巡更数据生成的每月巡更报告，事故报告等。
- 多种过滤器简化报表的生成。
- 报表可以生成多种格式如pdf, xls, doc及rtf。
- 方便管理巡更数据，也可根据巡更地点生成巡更报表。

提供连接第三方系统的介面

点将台云巡更拥有开放式结构，高弹性，还可将考勤资料连接到你现有的系统。

手动数据输出:可根据不同需求定制化数据输出表的格式，表格栏目长度及顺序等，方便第三方系统的连接。

点将台云巡更手机应用程序

我们的手机应用程序提供以下功能：

安卓

值勤的警卫可以在执行巡更任务前浏览所有的巡更路线和检查点。

值勤的警卫在巡更时可以向上级报告发生的任何事故。

警卫可以在紧急时刻按紧急按钮以召唤支援。

管理员可以指示新入职给值勤的警卫。